

## Analys över medlemsflöden 2012-2014

### Grupp: alla aktiva golfare (medlemmar)

OBS! Alla siffror i denna rapport baseras på antalet unika golfspelare, och inte på antalet medlemskap.

<b>2012</b>	<b>Aktiva medlemmar (individer) okt 2012</b>	tabell 1	<b>460 228</b>	tabell 1
	- utträden nov 2012 - sep 2013		-56 973	tabell 2
	+ inträden nov 2012 - sep 2013		+50 166	tabell 3
	<b>= nettoflödet okt 2012 - okt 2013</b>		<b>-6 807</b>	
<b>2013</b>	<b>Aktiva medlemmar (individer) okt 2013</b>		<b>453 421</b>	<b>-6 807</b> tabell 4
	- utträden nov 2013 - sep 2014 av medlemmar 2012 & 2013		-39 579	tabell 5
	- utträden nov 2013 - sep 2014 av nya medlemmar 2013		-12 943	(-52522) tabell 6
	+ återvändare från utträden nov 2012 - sep 2013		+10 006	tabell 7
	+ inträden (nya) nov 2013 - sep 2014		+42 907	(+52913) tabell 8
	<b>= nettoflödet okt 2014 - okt 2014</b>		<b>+391</b>	
<b>2014</b>	<b>Aktiva medlemmar (individer) okt 2014</b>		<b>453 812</b>	<b>+391</b> tabell 9
			<b>tvåårsperioden</b>	<b>-6 416</b>
	--> Medlemmar hela perioden		363 676	
	--> Medlemmar 2013 och 2014		+37 223	
	--> Medlemmar som hoppat över 2013		+10 006	
	--> Medlemmar som börjat 2014		+42 907	
	.... Ger antalet aktiva individer i okt 2014.....		<b>453 812</b>	
<b>Bruttoflödet</b>				
<b>Helt slutat vara medlemmar under tvåårsperioden</b>				
	Individer som slutat nov 2012 - sep 2013		-46 967	
	Individer som slutat nov 2013 - sep 2014		-39 579	
	<b>= avslutade medlemskap senaste två åren</b>		<b>-86 546</b>	tabell 10
<b>Nya medlemmar under tvåårsperioden</b>				
	Individer som anslutit nov 2012 - sep 2013		+37 223	
	Individer som anslutit nov 2013 - sep 2014		+42 907	
	<b>Individer som återkommit/börjat under samma period</b>		<b>+80 130</b>	tabell 11
<b>Sammanfattning 2012-2014</b>				
	Kärnmedlemmar		363 676	
	+ Nya medlemmar under perioden		+80 130	
	+ Hoppat ut/in		+10 006	
	<b>= medlemmar okt 2014</b>		<b>453 812</b>	
	--> Individer som börjat & slutat under perioden		12 943	(av gruppen nya 2013 om totalt 50166 personer)
<b>Andelar</b>				
	Kvar från medlemsbasen 2012		79,0%	
	Kvar från nya inträden 2013		74,2%	
	Nya inträden 2014		9,5%	av aktiva medlemmar okt 2014
	Andel av nya 2013 som slutat inför 2014		25,8%	
	Andel av utträden inför 2013 som återkommit 2014		17,6%	

**Grupp: alla aktiva juniorer (medlemmar)**

OBS! Alla siffror i denna rapport baseras på antalet unika golfspelare, och inte på antalet medlemskap.

<b>2012</b>	<b>Juniorer födda 1993-2010 i oktober 2012</b>	<b>39 929</b>	tabell 12
	- utträden nov 2012 - sep 2013	-8 099	
	+ inträden nov 2012 - sep 2013	+10 177	
	<b>= nettoflödet okt 2012 - okt 2013</b>	<b>+2 078</b>	
<b>2013</b>	<b>Aktiva medlemmar (individer) okt 2013</b>	<b>42 007</b>	<b>+2 078</b>
	- utträden nov 2013 - sep 2014 av medlemmar 2012 & 2013	-5 970	
	- utträden nov 2013 - sep 2014 av nya medlemmar 2013	-2 404	(-8374)
	+ återvändare från utträden nov 2012 - sep 2013	+949	
	+ inträden (nya) nov 2013 - sep 2014	+10 402	(+11351)
	<b>= nettoflödet okt 2014 - okt 2014</b>	<b>+2 977</b>	
<b>2014</b>	<b>Aktiva medlemmar (individer) okt 2014</b>	<b>44 984</b>	<b>+2 977</b> tabell 13
	<i>tvåårsperioden</i>	<b>+5 055</b>	
	--> Medlemmar hela perioden	25 860	
	--> Medlemmar 2013 och 2014	+7 773	
	--> Medlemmar som hoppat över 2013	+949	
	--> Medlemmar som börjat 2014	+10 402	
	... Ger antalet aktiva individer i okt 2014.....	<b>44 984</b>	
	<b>Bruttoflödet för ungdomar födda 1993-2010</b>		
	<b>Helt slutat vara medlemmar under tvåårsperioden</b>		
	Individer som slutat nov 2012 - sep 2013	-7 150	
	Individer som slutat nov 2013 - sep 2014	-5 970	
	<b>= avslutade medlemskap senaste två åren</b>	<b>-13 120</b>	tabell 14
	<b>Nya medlemmar under tvåårsperioden</b>		
	Individer som anslutit nov 2012 - sep 2013	+7 773	
	Individer som anslutit nov 2013 - sep 2014	+10 402	
	<b>Individer som återkommit/börjat under samma period</b>	<b>+18 175</b>	tabell 15
	<b>Sammanfattning 2012-2014</b>		
	Kärnmedlemmar	25 860	
	+ Nya medlemmar under perioden	+18 175	
	+ Hoppat ut/in	+949	
	<b>= medlemmar okt 2014</b>	<b>44 984</b>	
	--> Individer som börjat & slutat under perioden	2 404	(av gruppen nya 2013 om totalt 10177 personer)
	<b>Andelar</b>		
	Kvar från medlemsbasen 2012	64,8%	
	Kvar från nya inträden 2013	76,4%	
	Nya inträden 2014	23,1%	av aktiva medlemmar okt 2014
	Andel av nya 2013 som slutat inför 2014	23,6%	
	Andel av utträden inför 2013 som återkommit 2014	11,7%	

## 1) Medlemsläget oktober 2012

460 228

Hcp/ålder	1-12	13-18	19-21	22-30	31-40	41-50	51-60	61-70	71-	Summa	Andel
<b>1: 0-4</b>	<b>2</b>	<b>488</b>	<b>701</b>	<b>2 050</b>	<b>2 431</b>	<b>1 703</b>	<b>492</b>	<b>115</b>	<b>13</b>	<b>7 995</b>	<b>1,7%</b>
Kvinna	1	68	107	295	166	78	20	6	1	742	9,3%
Man	1	420	594	1 755	2 265	1 625	472	109	12	7 253	
<b>2: 5-11</b>	<b>30</b>	<b>2 010</b>	<b>2 142</b>	<b>7 207</b>	<b>12 517</b>	<b>16 247</b>	<b>8 968</b>	<b>4 255</b>	<b>538</b>	<b>53 914</b>	<b>11,7%</b>
Kvinna	3	258	253	565	667	727	425	143	18	3 059	5,7%
Man	27	1 752	1 889	6 642	11 850	15 520	8 543	4 112	520	50 855	
<b>3: 12-18</b>	<b>141</b>	<b>2 437</b>	<b>2 328</b>	<b>7 686</b>	<b>15 651</b>	<b>25 292</b>	<b>21 365</b>	<b>18 825</b>	<b>4 996</b>	<b>98 721</b>	<b>21,5%</b>
Kvinna	14	273	240	581	1 219	2 464	2 401	1 883	298	9 373	9,5%
Man	127	2 164	2 088	7 105	14 432	22 828	18 964	16 942	4 698	89 348	
<b>4: 19-26</b>	<b>416</b>	<b>3 226</b>	<b>2 201</b>	<b>6 798</b>	<b>12 269</b>	<b>20 837</b>	<b>22 346</b>	<b>29 735</b>	<b>13 310</b>	<b>111 138</b>	<b>24,1%</b>
Kvinna	28	387	289	819	2 113	5 178	6 822	8 477	2 206	26 319	23,7%
Man	388	2 839	1 912	5 979	10 156	15 659	15 524	21 258	11 104	84 819	
<b>5: 27-36</b>	<b>1 799</b>	<b>7 577</b>	<b>3 199</b>	<b>8 612</b>	<b>13 506</b>	<b>22 569</b>	<b>25 722</b>	<b>36 436</b>	<b>16 919</b>	<b>136 339</b>	<b>29,6%</b>
Kvinna	247	1 479	694	2 438	5 219	11 654	15 283	22 149	8 438	67 601	49,6%
Man	1 552	6 098	2 505	6 174	8 287	10 915	10 439	14 287	8 481	68 738	
<b>Klubbhcp</b>	<b>4 308</b>	<b>4 283</b>	<b>1 174</b>	<b>2 958</b>	<b>2 939</b>	<b>5 258</b>	<b>5 308</b>	<b>5 728</b>	<b>1 521</b>	<b>33 477</b>	<b>7,3%</b>
Kvinna	1 190	1 336	392	1 360	1 664	3 604	3 703	3 882	973	18 104	54,1%
Man	3 118	2 947	782	1 598	1 275	1 654	1 605	1 846	548	15 373	
<b>Ej hcp</b>	<b>5 950</b>	<b>3 292</b>	<b>671</b>	<b>1 220</b>	<b>1 406</b>	<b>2 374</b>	<b>1 869</b>	<b>1 528</b>	<b>334</b>	<b>18 644</b>	<b>4,1%</b>
Kvinna	2 125	1 238	280	554	663	1 453	1 121	799	141	8 374	44,9%
Man	3 825	2 054	391	666	743	921	748	729	193	10 270	
<b>Summa</b>	<b>12 646</b>	<b>23 313</b>	<b>12 416</b>	<b>36 531</b>	<b>60 719</b>	<b>94 280</b>	<b>86 070</b>	<b>96 622</b>	<b>37 631</b>	<b>460 228</b>	
Kvinna	<b>3 608</b>	<b>5 039</b>	<b>2 255</b>	<b>6 612</b>	<b>11 711</b>	<b>25 158</b>	<b>29 775</b>	<b>37 339</b>	<b>12 075</b>	<b>133 572</b>	<b>29,0%</b>
Man	<b>9 038</b>	<b>18 274</b>	<b>10 161</b>	<b>29 919</b>	<b>49 008</b>	<b>69 122</b>	<b>56 295</b>	<b>59 283</b>	<b>25 556</b>	<b>326 656</b>	<b>71,0%</b>
<b>Andel</b>	<b>2,7%</b>	<b>5,1%</b>	<b>2,7%</b>	<b>7,9%</b>	<b>13,2%</b>	<b>20,5%</b>	<b>18,7%</b>	<b>21,0%</b>	<b>8,2%</b>		

## 2) Utträden nov 2012 - sep 2013

56 973

Hcp/ålder	1-12	13-18	19-21	22-30	31-40	41-50	51-60	61-70	71-	Summa	Andel grp	el medl 2012
<b>1: 0-4</b>	<b>2</b>	<b>33</b>	<b>163</b>	<b>150</b>	<b>59</b>	<b>18</b>	<b>3</b>			<b>428</b>	<b>0,8%</b>	<b>0,1%</b>
Kvinna		1	4	26	17	4	1			53	12,4%	
Man		1	29	137	133	55	17	3		375		
<b>2: 5-11</b>	<b>1</b>	<b>93</b>	<b>282</b>	<b>979</b>	<b>1 244</b>	<b>936</b>	<b>318</b>	<b>102</b>	<b>16</b>	<b>3 971</b>	<b>7,0%</b>	<b>0,9%</b>
Kvinna		6	29	91	74	42	9	3		254	6,4%	
Man	1	87	253	888	1 170	894	309	99	16	3 717		
<b>3: 12-18</b>	<b>3</b>	<b>232</b>	<b>451</b>	<b>1 332</b>	<b>2 180</b>	<b>2 114</b>	<b>934</b>	<b>587</b>	<b>280</b>	<b>8 113</b>	<b>14,2%</b>	<b>1,8%</b>
Kvinna	1	18	40	90	203	119	52	30	13	566	7,0%	
Man	2	214	411	1 242	1 977	1 995	882	557	267	7 547		
<b>4: 19-26</b>	<b>6</b>	<b>426</b>	<b>516</b>	<b>1 419</b>	<b>2 295</b>	<b>2 209</b>	<b>1 268</b>	<b>1 329</b>	<b>1 092</b>	<b>10 560</b>	<b>18,5%</b>	<b>2,3%</b>
Kvinna		44	61	150	365	339	210	251	151	1 571	14,9%	
Man	6	382	455	1 269	1 930	1 870	1 058	1 078	941	8 989		
<b>5: 27-36</b>	<b>147</b>	<b>1 626</b>	<b>1 040</b>	<b>2 590</b>	<b>3 472</b>	<b>3 604</b>	<b>2 572</b>	<b>2 778</b>	<b>2 242</b>	<b>20 071</b>	<b>35,2%</b>	<b>4,4%</b>
Kvinna	29	310	218	746	1 366	1 636	1 242	1 450	1 057	8 054	40,1%	
Man	118	1 316	822	1 844	2 106	1 968	1 330	1 328	1 185	12 017		
<b>Klubbhcp</b>	<b>650</b>	<b>1 226</b>	<b>419</b>	<b>1 117</b>	<b>879</b>	<b>1 172</b>	<b>906</b>	<b>958</b>	<b>371</b>	<b>7 698</b>	<b>13,5%</b>	<b>1,7%</b>
Kvinna	203	385	149	543	509	792	622	666	230	4 099	53,2%	
Man	447	841	270	574	370	380	284	292	141	3 599		
<b>Ej hcp</b>	<b>1 525</b>	<b>1 243</b>	<b>328</b>	<b>603</b>	<b>633</b>	<b>830</b>	<b>480</b>	<b>391</b>	<b>99</b>	<b>6 132</b>	<b>10,8%</b>	<b>1,3%</b>
Kvinna	550	473	133	276	287	498	292	211	46	2 766	45,1%	
Man	975	770	195	327	346	332	188	180	53	3 366		
<b>SUMMA</b>	<b>2 332</b>	<b>4 848</b>	<b>3 069</b>	<b>8 203</b>	<b>10 853</b>	<b>10 924</b>	<b>6 496</b>	<b>6 148</b>	<b>4 100</b>	<b>56 973</b>		
Kvinna	<b>783</b>	<b>1 237</b>	<b>634</b>	<b>1 922</b>	<b>2 821</b>	<b>3 430</b>	<b>2 428</b>	<b>2 611</b>	<b>1 497</b>	<b>17 363</b>	<b>30,5%</b>	<b>3,8%</b>
Man	<b>1 549</b>	<b>3 611</b>	<b>2 435</b>	<b>6 281</b>	<b>8 032</b>	<b>7 494</b>	<b>4 068</b>	<b>3 537</b>	<b>2 603</b>	<b>39 610</b>	<b>69,5%</b>	<b>8,6%</b>
<b>jfr gruppen ovan</b>	<b>4,1%</b>	<b>8,5%</b>	<b>5,4%</b>	<b>14,4%</b>	<b>19,0%</b>	<b>19,2%</b>	<b>11,4%</b>	<b>10,8%</b>	<b>7,2%</b>			
<b>jfr medl 2012</b>	<b>0,5%</b>	<b>1,1%</b>	<b>0,7%</b>	<b>1,8%</b>	<b>2,4%</b>	<b>2,4%</b>	<b>1,4%</b>	<b>1,3%</b>	<b>0,9%</b>	<b>12,4%</b>		

**Slutsatser:** 12,4 % av medlemmarna okt 2012 lämnade under 2013.  
 Stora avgångar i gruppen 19-30 år, nästan var 4:e lämnade.  
 Överrepresentation av kvinnor, 13 % av kvinnorna lämnade 2012/2013.  
 60 % av utträdesgruppen hade hcp 27-99, mot 41 % av medlemsbasen.

## 3) Inträden nov 2012 - sep 2013

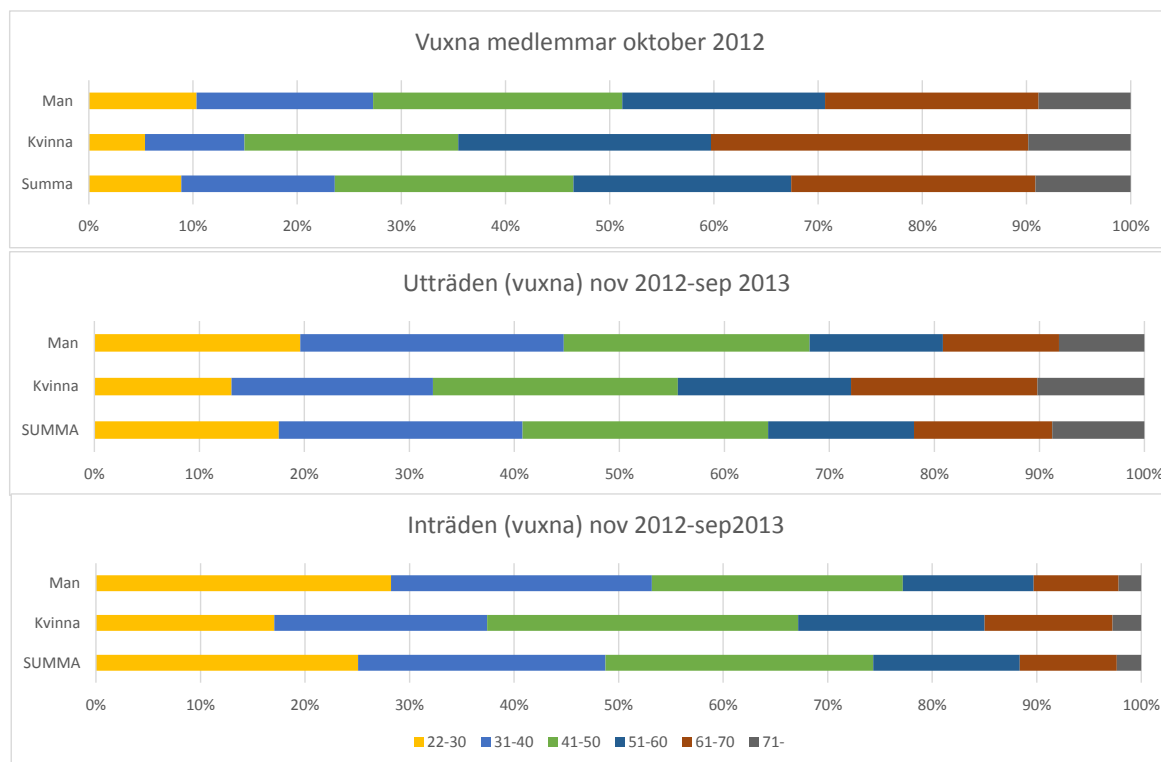
50 166

Hcp/ålder	1-12	13-18	19-21	22-30	31-40	41-50	51-60	61-70	71-	Summa	Andel grp	Andel medl 2013
<b>1: 0-4</b>		1	9	116	127	49	11	3		316	0,6%	0,1%
Kvinna			1	12	13	2				28	8,9%	
Man		1	8	104	114	47	11	3		288		
<b>2: 5-11</b>		30	103	809	942	662	185	71	7	2 809	5,6%	0,6%
Kvinna		1	9	47	54	31	8	4	1	155	5,5%	
Man		29	94	762	888	631	177	67	6	2 654		
<b>3: 12-18</b>	7	81	261	1 375	1 478	1 499	566	285	82	5 634	11,2%	1,2%
Kvinna	1	7	13	71	111	66	25	15	9	318	5,6%	
Man	6	74	248	1 304	1 367	1 433	541	270	73	5 316		
<b>4: 19-26</b>	26	236	374	1 682	1 686	1 643	866	535	211	7 259	14,5%	1,6%
Kvinna	2	10	23	96	214	232	129	93	33	832	11,5%	
Man	24	226	351	1 586	1 472	1 411	737	442	178	6 427		
<b>5: 27-36</b>	313	973	835	3 263	2 824	3 008	1 713	1 307	397	14 633	29,2%	3,2%
Kvinna	29	91	83	571	762	1 032	591	547	170	3 876	26,5%	
Man	284	882	752	2 692	2 062	1 976	1 122	760	227	10 757		
<b>Klubbhcp</b>	2 083	1 646	569	1 925	1 605	2 293	1 568	1 045	145	12 879	25,7%	2,8%
Kvinna	453	414	163	833	799	1 398	870	497	67	5 494	42,7%	
Man	1 630	1 232	406	1 092	806	895	698	548	78	7 385		
<b>Ej hcp</b>	2 562	785	241	617	572	850	559	382	68	6 636	13,2%	1,5%
Kvinna	926	230	71	250	289	516	340	193	22	2 837	42,8%	
Man	1 636	555	170	367	283	334	219	189	46	3 799		
<b>SUMMA</b>	4 991	3 752	2 392	9 787	9 234	10 004	5 468	3 628	910	50 166		
Kvinna	1 411	753	363	1 880	2 242	3 277	1 963	1 349	302	13 540	27,0%	3,0%
Man	3 580	2 999	2 029	7 907	6 992	6 727	3 505	2 279	608	36 626	73,0%	11,2%
<i>jfr gruppen ovan</i>	9,9%	7,5%	4,8%	19,5%	18,4%	19,9%	10,9%	7,2%	1,8%			
<i>jfr medl 2013</i>	39,5%	16,1%	19,3%	26,8%	15,2%	10,6%	6,4%	3,8%	2,4%	11,1%		

## Slutsatser:

Denna grupp av nya och återkommande medlemmar var 6 807 personer färre än gruppen utträden. Det är rimligt anta at de två hcp-grupperna "Klubbhcp" och "Ej hcp" var nybörjare 2013 = 19 500 personer. Notera den stora andelen kvinnor i nybörjargruppen - över 42%. Andelen kvinnor var lägre (27,0%) än i medlemsstocken 2012 (29,0%) och 2013 (28,6%).

## Medlemutvecklingen 2012-2013



**4) Medlemsläget oktober 2013 453 421**

Hcp/ålder	1-12	13-18	19-21	22-30	31-40	41-50	51-60	61-70	71-	Summa	Andel
<b>1: 0-4</b>	<b>2</b>	<b>527</b>	<b>674</b>	<b>2 045</b>	<b>2 304</b>	<b>1 796</b>	<b>569</b>	<b>124</b>	<b>18</b>	<b>8 059</b>	<b>1,8%</b>
Kvinna	1	80	106	298	160	85	18	8	1	757	9,4%
Man	1	447	568	1 747	2 144	1 711	551	116	17	7 302	
<b>2: 5-11</b>	<b>47</b>	<b>1 841</b>	<b>2 002</b>	<b>7 464</b>	<b>11 746</b>	<b>16 365</b>	<b>9 167</b>	<b>4 307</b>	<b>611</b>	<b>53 550</b>	<b>11,8%</b>
Kvinna	5	230	233	579	611	740	462	155	17	3 032	5,7%
Man	42	1 611	1 769	6 885	11 135	15 625	8 705	4 152	594	50 518	
<b>3: 12-18</b>	<b>164</b>	<b>2 294</b>	<b>2 213</b>	<b>8 218</b>	<b>14 409</b>	<b>25 449</b>	<b>21 862</b>	<b>18 685</b>	<b>5 596</b>	<b>98 890</b>	<b>21,8%</b>
Kvinna	11	243	219	615	1 073	2 500	2 415	1 906	358	9 340	9,4%
Man	153	2 051	1 994	7 603	13 336	22 949	19 447	16 779	5 238	89 550	
<b>4: 19-26</b>	<b>382</b>	<b>2 888</b>	<b>2 092</b>	<b>7 020</b>	<b>11 175</b>	<b>20 398</b>	<b>22 221</b>	<b>29 702</b>	<b>14 851</b>	<b>110 729</b>	<b>24,4%</b>
Kvinna	28	352	248	824	1 870	5 094	6 766	8 439	2 486	26 107	23,6%
Man	354	2 536	1 844	6 196	9 305	15 304	15 455	21 263	12 365	84 622	
<b>5: 27-36</b>	<b>1 584</b>	<b>6 601</b>	<b>3 150</b>	<b>8 445</b>	<b>11 672</b>	<b>20 772</b>	<b>23 814</b>	<b>35 223</b>	<b>18 813</b>	<b>130 074</b>	<b>28,7%</b>
Kvinna	211	1 193	619	2 227	4 209	10 593	14 058	21 650	9 548	64 308	49,4%
Man	1 373	5 408	2 531	6 218	7 463	10 179	9 756	13 573	9 265	65 766	
<b>Klubbhcp</b>	<b>5 064</b>	<b>5 032</b>	<b>1 264</b>	<b>3 342</b>	<b>3 228</b>	<b>5 743</b>	<b>5 580</b>	<b>5 708</b>	<b>1 573</b>	<b>36 534</b>	<b>8,1%</b>
Kvinna	1 304	1 576	440	1 551	1 793	3 942	3 793	3 756	996	19 151	52,4%
Man	3 760	3 456	824	1 791	1 435	1 801	1 787	1 952	577	17 383	
<b>Ej hcp</b>	<b>5 341</b>	<b>2 572</b>	<b>573</b>	<b>990</b>	<b>1 064</b>	<b>1 862</b>	<b>1 551</b>	<b>1 297</b>	<b>335</b>	<b>15 585</b>	<b>3,4%</b>
Kvinna	2 006	951	228	432	538	1 149	945	675	130	7 054	45,3%
Man	3 335	1 621	345	558	526	713	606	622	205	8 531	
<b>Summa</b>	<b>12 584</b>	<b>21 755</b>	<b>11 968</b>	<b>37 524</b>	<b>55 598</b>	<b>92 385</b>	<b>84 764</b>	<b>95 046</b>	<b>41 797</b>	<b>453 421</b>	
Kvinna	<b>3 566</b>	<b>4 625</b>	<b>2 093</b>	<b>6 526</b>	<b>10 254</b>	<b>24 103</b>	<b>28 457</b>	<b>36 589</b>	<b>13 536</b>	<b>129 749</b>	<b>28,6%</b>
Man	<b>9 018</b>	<b>17 130</b>	<b>9 875</b>	<b>30 998</b>	<b>45 344</b>	<b>68 282</b>	<b>56 307</b>	<b>58 457</b>	<b>28 261</b>	<b>323 672</b>	<b>71,4%</b>
<b>Andel</b>	<b>2,8%</b>	<b>4,8%</b>	<b>2,6%</b>	<b>8,3%</b>	<b>12,3%</b>	<b>20,4%</b>	<b>18,7%</b>	<b>21,0%</b>	<b>9,2%</b>		

**5) Utträden nov 2013-sep 2014 av medlemmar 2012 och 2013 39 579**

Hcp/ålder	1-12	13-18	19-21	22-30	31-40	41-50	51-60	61-70	71-	Summa	Andel grp	Andel medl 2013
<b>1: 0-4</b>		<b>5</b>	<b>28</b>	<b>129</b>	<b>108</b>	<b>47</b>	<b>12</b>	<b>3</b>		<b>332</b>	<b>0,8%</b>	<b>0,1%</b>
Kvinna		1	3	26	12	3				45	13,6%	
Man		4	25	103	96	44	12	3		287		
<b>2: 5-11</b>	<b>1</b>	<b>81</b>	<b>205</b>	<b>686</b>	<b>912</b>	<b>681</b>	<b>247</b>	<b>77</b>	<b>19</b>	<b>2 909</b>	<b>7,3%</b>	<b>0,6%</b>
Kvinna	1	9	32	77	67	19	13			218	7,5%	
Man		72	173	609	845	662	234	77	19	2 691		
<b>3: 12-18</b>	<b>3</b>	<b>162</b>	<b>327</b>	<b>958</b>	<b>1 447</b>	<b>1 570</b>	<b>705</b>	<b>511</b>	<b>282</b>	<b>5 965</b>	<b>15,1%</b>	<b>1,3%</b>
Kvinna	1	13	36	83	131	112	48	29	17	470	7,9%	
Man	2	149	291	875	1 316	1 458	657	482	265	5 495		
<b>4: 19-26</b>	<b>9</b>	<b>316</b>	<b>371</b>	<b>1 037</b>	<b>1 472</b>	<b>1 654</b>	<b>1 053</b>	<b>1 118</b>	<b>1 084</b>	<b>8 114</b>	<b>20,5%</b>	<b>1,8%</b>
Kvinna		31	48	124	245	270	188	203	156	1 265	15,6%	
Man	9	285	323	913	1 227	1 384	865	915	928	6 849		
<b>5: 27-36</b>	<b>106</b>	<b>1 220</b>	<b>654</b>	<b>1 412</b>	<b>2 012</b>	<b>2 517</b>	<b>1 828</b>	<b>2 284</b>	<b>2 141</b>	<b>14 174</b>	<b>35,8%</b>	<b>3,1%</b>
Kvinna	13	267	142	440	752	1 182	900	1 228	1 018	5 942	41,9%	
Man	93	953	512	972	1 260	1 335	928	1 056	1 123	8 232		
<b>Klubbhcp</b>	<b>497</b>	<b>981</b>	<b>267</b>	<b>538</b>	<b>486</b>	<b>759</b>	<b>704</b>	<b>710</b>	<b>326</b>	<b>5 268</b>	<b>13,3%</b>	<b>1,2%</b>
Kvinna	158	331	100	261	281	528	489	475	208	2 831	53,7%	
Man	339	650	167	277	205	231	215	235	118	2 437		
<b>Ej hcp</b>	<b>791</b>	<b>655</b>	<b>121</b>	<b>147</b>	<b>203</b>	<b>346</b>	<b>266</b>	<b>220</b>	<b>68</b>	<b>2 817</b>	<b>7,1%</b>	<b>0,6%</b>
Kvinna	317	254	54	76	101	219	159	127	25	1 332	47,3%	
Man	474	401	67	71	102	127	107	93	43	1 485		
<b>Summa</b>	<b>1 407</b>	<b>3 420</b>	<b>1 973</b>	<b>4 907</b>	<b>6 640</b>	<b>7 574</b>	<b>4 815</b>	<b>4 923</b>	<b>3 920</b>	<b>39 579</b>		
Kvinna	<b>490</b>	<b>906</b>	<b>415</b>	<b>1 087</b>	<b>1 589</b>	<b>2 333</b>	<b>1 797</b>	<b>2 062</b>	<b>1 424</b>	<b>12 103</b>	<b>30,6%</b>	
Man	<b>917</b>	<b>2 514</b>	<b>1 558</b>	<b>3 820</b>	<b>5 051</b>	<b>5 241</b>	<b>3 018</b>	<b>2 861</b>	<b>2 496</b>	<b>27 476</b>	<b>69,4%</b>	
<b>jfr gruppen ovan</b>	<b>3,6%</b>	<b>8,6%</b>	<b>5,0%</b>	<b>12,4%</b>	<b>16,8%</b>	<b>19,1%</b>	<b>12,2%</b>	<b>12,4%</b>	<b>9,9%</b>			
<b>jfr medl 2013</b>	<b>0,3%</b>	<b>0,8%</b>	<b>0,4%</b>	<b>1,1%</b>	<b>1,5%</b>	<b>1,7%</b>	<b>1,1%</b>	<b>1,1%</b>	<b>0,9%</b>	<b>8,7%</b>		

**Slutsatser:** Gruppen består av medlemmar som lämnat inför och under säsongen 2014. Gruppen var medlemmar såväl 2012 som 2013. Även här är kvinnorna överrepresenterade i negativ mening (30,6%).  
Notera att 56% av de som lämnade hade hcp 27 och högre/ej hcp. Knappt hälften låg i åldersspannet 22-50 år

## 6) Utträden nov 2013-sep 2014 av NYA medlemmar 2013 12 943

Hcp/ålder	1-12	13-18	19-21	22-30	31-40	41-50	51-60	61-70	71-	Summa	Andel grp	Andel medl 2013
<b>1: 0-4</b>		<b>1</b>	<b>3</b>	<b>27</b>	<b>39</b>	<b>13</b>	<b>1</b>			<b>84</b>	<b>0,6%</b>	<b>0,0%</b>
Kvinna				3	5	1				9	10,7%	
Man		1	3	24	34	12	1			75		
<b>2: 5-11</b>		<b>6</b>	<b>26</b>	<b>210</b>	<b>251</b>	<b>168</b>	<b>41</b>	<b>18</b>	<b>2</b>	<b>722</b>	<b>5,6%</b>	<b>0,2%</b>
Kvinna		1	3	22	16	9	3	3	1	58	8,0%	
Man		5	23	188	235	159	38	15	1	664		
<b>3: 12-18</b>	<b>1</b>	<b>13</b>	<b>74</b>	<b>352</b>	<b>407</b>	<b>376</b>	<b>113</b>	<b>58</b>	<b>21</b>	<b>1 415</b>	<b>10,9%</b>	<b>0,3%</b>
Kvinna		1	5	21	37	18	5	3	2	92	6,5%	
Man	1	12	69	331	370	358	108	55	19	1 323		
<b>4: 19-26</b>	<b>2</b>	<b>33</b>	<b>85</b>	<b>425</b>	<b>472</b>	<b>363</b>	<b>186</b>	<b>109</b>	<b>49</b>	<b>1 724</b>	<b>13,3%</b>	<b>0,4%</b>
Kvinna		4	12	33	63	53	33	18	6	222	12,9%	
Man	2	29	73	392	409	310	153	91	43	1 502		
<b>5: 27-36</b>	<b>17</b>	<b>204</b>	<b>266</b>	<b>936</b>	<b>803</b>	<b>705</b>	<b>318</b>	<b>258</b>	<b>105</b>	<b>3 612</b>	<b>27,9%</b>	<b>0,8%</b>
Kvinna	2	31	30	204	249	260	114	119	40	1 049	29,0%	
Man	15	173	236	732	554	445	204	139	65	2 563		
<b>Klubbhcp</b>	<b>290</b>	<b>408</b>	<b>210</b>	<b>718</b>	<b>472</b>	<b>496</b>	<b>255</b>	<b>140</b>	<b>34</b>	<b>3 023</b>	<b>23,4%</b>	<b>0,7%</b>
Kvinna	75	107	65	326	243	317	129	65	17	1 344	44,5%	
Man	215	301	145	392	229	179	126	75	17	1 679		
<b>Ej hcp</b>	<b>686</b>	<b>303</b>	<b>118</b>	<b>343</b>	<b>273</b>	<b>323</b>	<b>187</b>	<b>107</b>	<b>23</b>	<b>2 363</b>	<b>18,3%</b>	<b>0,5%</b>
Kvinna	269	80	37	147	144	182	105	54	8	1 026	43,4%	
Man	417	223	81	196	129	141	82	53	15	1 337		
<b>Summa</b>	<b>996</b>	<b>968</b>	<b>782</b>	<b>3 011</b>	<b>2 717</b>	<b>2 444</b>	<b>1 101</b>	<b>690</b>	<b>234</b>	<b>12 943</b>		
Kvinna	346	224	152	756	757	840	389	262	74	3 800	29,4%	
Man	650	744	630	2 255	1 960	1 604	712	428	160	9 143	70,6%	
<i>jfr gruppen ovan</i>	7,7%	7,5%	6,0%	23,3%	21,0%	18,9%	8,5%	5,3%	1,8%			
<i>jfr medl 2013</i>	0,2%	0,2%	0,2%	0,7%	0,6%	0,5%	0,2%	0,2%	0,1%	2,9%		

**Slutsatser:** Gruppen består av medlemmar som lämnat inför och under säsongen 2014 och som var nya medlemmar 2013. De hade alltså inte varit medlemmar 2012 men möjligen 2011 eller före 2011. Den här gruppen ska jämföras med inträden i tabell 3. Med andra lämnade 12 943 av 50 166 golfare (=26%) sina medlemskap redan efter den första säsongen. Notera att det inte bara handlar om nya golfare. Nästan en tredjedel hade hcp 26 eller lägre.

## 7) Återvändare 2014 från utträden nov 2012 -sep 2013 10 006

Hcp/ålder	1-12	13-18	19-21	22-30	31-40	41-50	51-60	61-70	71-	Summa	Andel grp	Andel medl 2014
<b>1: 0-4</b>		<b>2</b>		<b>56</b>	<b>61</b>	<b>24</b>	<b>6</b>			<b>149</b>	<b>1,5%</b>	<b>0,0%</b>
Kvinna				5	5	1	1			12	8,1%	
Man		2		51	56	23	5			137		
<b>2: 5-11</b>		<b>8</b>	<b>54</b>	<b>349</b>	<b>354</b>	<b>308</b>	<b>97</b>	<b>18</b>	<b>1</b>	<b>1 189</b>	<b>11,9%</b>	<b>0,3%</b>
Kvinna		1	4	28	22	10	3			68	5,7%	
Man		7	50	321	332	298	94	18	1	1 121		
<b>3: 12-18</b>	<b>2</b>	<b>27</b>	<b>92</b>	<b>463</b>	<b>527</b>	<b>665</b>	<b>286</b>	<b>116</b>	<b>51</b>	<b>2 229</b>	<b>22,3%</b>	<b>0,5%</b>
Kvinna			8	26	50	45	17	5	2	153	6,9%	
Man	2	27	84	437	477	620	269	111	49	2 076		
<b>4: 19-26</b>	<b>2</b>	<b>44</b>	<b>75</b>	<b>385</b>	<b>451</b>	<b>553</b>	<b>382</b>	<b>283</b>	<b>159</b>	<b>2 334</b>	<b>23,3%</b>	<b>0,5%</b>
Kvinna		4	9	46	63	78	67	58	20	345	14,8%	
Man	2	40	66	339	388	475	315	225	139	1 989		
<b>5: 27-36</b>	<b>15</b>	<b>172</b>	<b>114</b>	<b>396</b>	<b>478</b>	<b>636</b>	<b>475</b>	<b>511</b>	<b>265</b>	<b>3 062</b>	<b>30,6%</b>	<b>0,7%</b>
Kvinna	1	28	20	108	187	313	239	271	138	1 305	42,6%	
Man	14	144	94	288	291	323	236	240	127	1 757		
<b>Klubbhcp</b>	<b>75</b>	<b>125</b>	<b>37</b>	<b>90</b>	<b>94</b>	<b>136</b>	<b>106</b>	<b>117</b>	<b>34</b>	<b>814</b>	<b>8,1%</b>	<b>0,2%</b>
Kvinna	23	31	13	40	47	95	75	89	21	434	53,3%	
Man	52	94	24	50	47	41	31	28	13	380		
<b>Ej hcp</b>	<b>48</b>	<b>48</b>	<b>10</b>	<b>16</b>	<b>17</b>	<b>26</b>	<b>25</b>	<b>27</b>	<b>12</b>	<b>229</b>	<b>2,3%</b>	<b>0,1%</b>
Kvinna	15	21	5	6	6	16	14	15	3	101	44,1%	
Man	33	27	5	10	11	10	11	12	9	128		
<b>Summa</b>	<b>142</b>	<b>426</b>	<b>382</b>	<b>1 755</b>	<b>1 982</b>	<b>2 348</b>	<b>1 377</b>	<b>1 072</b>	<b>522</b>	<b>10 006</b>		
Kvinna	<b>39</b>	<b>85</b>	<b>59</b>	<b>259</b>	<b>380</b>	<b>558</b>	<b>416</b>	<b>438</b>	<b>184</b>	<b>2 418</b>	<b>24,2%</b>	
Man	<b>103</b>	<b>341</b>	<b>323</b>	<b>1 496</b>	<b>1 602</b>	<b>1 790</b>	<b>961</b>	<b>634</b>	<b>338</b>	<b>7 588</b>	<b>75,8%</b>	
<i>jfr gruppen ovan</i>	● 1,4%	● 4,3%	● 3,8%	● 17,5%	● 19,8%	● 23,5%	● 13,8%	● 10,7%	● 5,2%			
<i>jfr medl 2014</i>	● 0,0%	● 0,1%	● 0,1%	● 0,4%	● 0,4%	● 0,5%	● 0,3%	● 0,2%	● 0,1%	● 2,2%		

**Slutsatser:** Gruppen består av medlemmar som ångrat sina utträden inför och under säsongen 2013 (medlemmar 2012 men inte 2013). Kraftig överrepresentation av män 22-50 år. Drygt 90% hade officiell handicap.  
Notera att 149 golfare tillhörde grupp 1 (0-4).

**8) Inträden (nya) nov 2013 - sep 2014 42 907**

Hcp/ålder	1-12	13-18	19-21	22-30	31-40	41-50	51-60	61-70	71-	Summa	Andel grp	Andel medl 2014
<b>1: 0-4</b>		<b>5</b>	<b>3</b>	<b>56</b>	<b>83</b>	<b>43</b>	<b>2</b>	<b>2</b>		<b>194</b>	<b>0,5%</b>	<b>0,0%</b>
Kvinna		2	2	4	7	4				19	9,8%	
Man		3	1	52	76	39	2	2		175		
<b>2: 5-11</b>		<b>14</b>	<b>35</b>	<b>520</b>	<b>563</b>	<b>422</b>	<b>113</b>	<b>31</b>	<b>5</b>	<b>1 703</b>	<b>4,0%</b>	<b>0,4%</b>
Kvinna		2	2	32	42	20	3			101	5,9%	
Man		12	33	488	521	402	110	31	5	1 602		
<b>3: 12-18</b>	<b>4</b>	<b>51</b>	<b>134</b>	<b>1 068</b>	<b>967</b>	<b>1 131</b>	<b>426</b>	<b>201</b>	<b>35</b>	<b>4 017</b>	<b>9,4%</b>	<b>0,9%</b>
Kvinna	1	1	6	47	56	67	17	20	5	220	5,5%	
Man	3	50	128	1 021	911	1 064	409	181	30	3 797		
<b>4: 19-26</b>	<b>18</b>	<b>184</b>	<b>302</b>	<b>1 496</b>	<b>1 212</b>	<b>1 321</b>	<b>608</b>	<b>339</b>	<b>92</b>	<b>5 572</b>	<b>13,0%</b>	<b>1,2%</b>
Kvinna		6	10	92	158	192	93	58	8	617	11,1%	
Man	18	178	292	1 404	1 054	1 129	515	281	84	4 955		
<b>5: 27-36</b>	<b>257</b>	<b>748</b>	<b>722</b>	<b>2 889</b>	<b>2 193</b>	<b>2 526</b>	<b>1 467</b>	<b>964</b>	<b>262</b>	<b>12 028</b>	<b>28,0%</b>	<b>2,7%</b>
Kvinna	18	76	90	437	530	874	512	379	114	3 030	25,2%	
Man	239	672	632	2 452	1 663	1 652	955	585	148	8 998		
<b>Klubbhpc</b>	<b>2 047</b>	<b>1 606</b>	<b>608</b>	<b>2 152</b>	<b>1 407</b>	<b>2 258</b>	<b>1 660</b>	<b>966</b>	<b>136</b>	<b>12 840</b>	<b>29,9%</b>	<b>2,8%</b>
Kvinna	490	380	190	886	663	1 399	927	444	53	5 432	42,3%	
Man	1 557	1 226	418	1 266	744	859	733	522	83	7 408		
<b>Ej hpc</b>	<b>2 659</b>	<b>785</b>	<b>240</b>	<b>619</b>	<b>516</b>	<b>784</b>	<b>534</b>	<b>353</b>	<b>63</b>	<b>6 553</b>	<b>15,3%</b>	<b>1,4%</b>
Kvinna	918	252	81	267	253	472	307	168	27	2 745	41,9%	
Man	1 741	533	159	352	263	312	227	185	36	3 808		
<b>Summa</b>	<b>4 985</b>	<b>3 393</b>	<b>2 044</b>	<b>8 800</b>	<b>6 941</b>	<b>8 485</b>	<b>4 810</b>	<b>2 856</b>	<b>593</b>	<b>42 907</b>		
Kvinna	1 427	719	381	1 765	1 709	3 028	1 859	1 069	207	12 164	28,3%	
Man	3 558	2 674	1 663	7 035	5 232	5 457	2 951	1 787	386	30 743	71,7%	
<i>jfr gruppen ovan</i>	● 11,6%	● 7,9%	● 4,8%	● 20,5%	● 16,2%	● 19,8%	● 11,2%	● 6,7%	● 1,4%			
<i>jfr medl 2014</i>	● 1,1%	● 0,7%	● 0,5%	● 1,9%	● 1,5%	● 1,9%	● 1,1%	● 0,6%	● 0,1%	● 9,5%		

**Slutsatser:** Gruppen består av helt nya medlemmar 2014 (alltså inte medlemmar 2012 eller 2013). Mot bakgrund av spelarnas handicap är det rimligt anta att vart fall var 4:e golfare spelat golf före 2012. Andelen kvinnor (28,3%) motsvarar medlemsstocken 2014. Notera att gruppen 22-30 år var den enskilt största (var 5:e ny golfare).

**9) Medlemsläget oktober 2014 +453 812**

Hcp/ålder	1-12	13-18	19-21	22-30	31-40	41-50	51-60	61-70	71-	Summa	Andel medl 2014
<b>1: 0-4</b>		<b>514</b>	<b>660</b>	<b>2 074</b>	<b>2 209</b>	<b>1 915</b>	<b>608</b>	<b>123</b>	<b>17</b>	<b>8 120</b>	<b>1,8%</b>
Kvinna		82	102	270	156	94	25	5	2	736	9,1%
Man		432	558	1 804	2 053	1 821	583	118	15	7 384	
<b>2: 5-11</b>	<b>57</b>	<b>1 700</b>	<b>1 771</b>	<b>7 922</b>	<b>11 109</b>	<b>16 477</b>	<b>9 851</b>	<b>4 262</b>	<b>738</b>	<b>53 887</b>	<b>11,9%</b>
Kvinna	3	227	192	604	580	769	486	153	18	3 032	5,6%
Man	54	1 473	1 579	7 318	10 529	15 708	9 365	4 109	720	50 855	
<b>3: 12-18</b>	<b>176</b>	<b>2 087</b>	<b>1 960</b>	<b>8 823</b>	<b>13 650</b>	<b>25 465</b>	<b>22 577</b>	<b>18 514</b>	<b>6 256</b>	<b>99 508</b>	<b>21,9%</b>
Kvinna	10	193	197	622	946	2 475	2 495	1 904	402	9 244	9,3%
Man	166	1 894	1 763	8 201	12 704	22 990	20 082	16 610	5 854	90 264	
<b>4: 19-26</b>	<b>373</b>	<b>2 766</b>	<b>2 040</b>	<b>7 459</b>	<b>10 345</b>	<b>20 170</b>	<b>22 209</b>	<b>29 473</b>	<b>16 790</b>	<b>111 625</b>	<b>24,6%</b>
Kvinna	50	353	217	863	1 628	5 004	6 707	8 349	2 915	26 086	23,4%
Man	323	2 413	1 823	6 596	8 717	15 166	15 502	21 124	13 875	85 539	
<b>5: 27-36</b>	<b>1 471</b>	<b>5 832</b>	<b>3 066</b>	<b>8 734</b>	<b>10 563</b>	<b>19 416</b>	<b>22 920</b>	<b>34 106</b>	<b>21 053</b>	<b>127 161</b>	<b>28,0%</b>
Kvinna	174	987	610	2 142	3 591	9 905	13 417	21 098	10 884	62 808	49,4%
Man	1 297	4 845	2 456	6 592	6 972	9 511	9 503	13 008	10 169	64 353	
<b>Klubbhpc</b>	<b>5 309</b>	<b>5 583</b>	<b>1 369</b>	<b>3 883</b>	<b>3 287</b>	<b>6 028</b>	<b>5 896</b>	<b>5 670</b>	<b>1 673</b>	<b>38 698</b>	<b>8,5%</b>
Kvinna	1 361	1 677	466	1 799	1 743	4 103	3 979	3 697	1 066	19 891	51,4%
Man	3 948	3 906	903	2 084	1 544	1 925	1 917	1 973	607	18 807	
<b>Ej hpc</b>	<b>5 347</b>	<b>2 339</b>	<b>598</b>	<b>974</b>	<b>936</b>	<b>1 643</b>	<b>1 434</b>	<b>1 214</b>	<b>328</b>	<b>14 813</b>	<b>3,3%</b>
Kvinna	1 944	899	236	430	475	1 006	868	618	133	6 609	44,6%
Man	3 403	1 440	362	544	461	637	566	596	195	8 204	
<b>Summa</b>	<b>12 733</b>	<b>20 821</b>	<b>11 464</b>	<b>39 869</b>	<b>52 099</b>	<b>91 114</b>	<b>85 495</b>	<b>93 362</b>	<b>46 855</b>	<b>453 812</b>	
Kvinna	3 542	4 418	2 020	6 730	9 119	23 356	27 977	35 824	15 420	128 406	28,3%
Man	9 191	16 403	9 444	33 139	42 980	67 758	57 518	57 538	31 435	325 406	71,7%
<i>jfr gruppen ovan</i>	● 2,8%	● 4,6%	● 2,5%	● 8,8%	● 11,5%	● 20,1%	● 18,8%	● 20,6%	● 10,3%		

**Median** Kvinna 56 Man 48 Alla 50  
**Snittålder** Kvinna 53 Man 47 Alla 49

**10) Helt slutat under perioden 2012 - 2014 86 546**

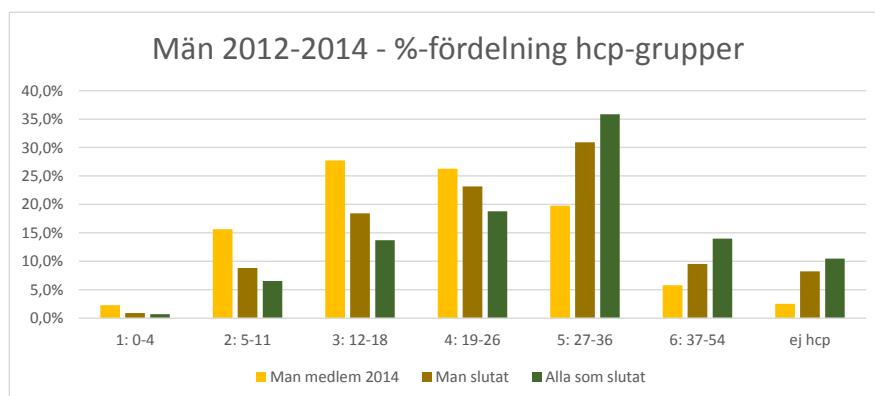
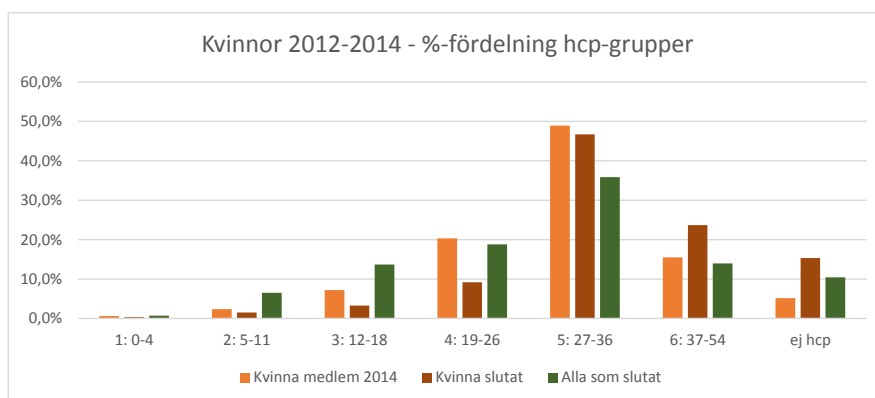


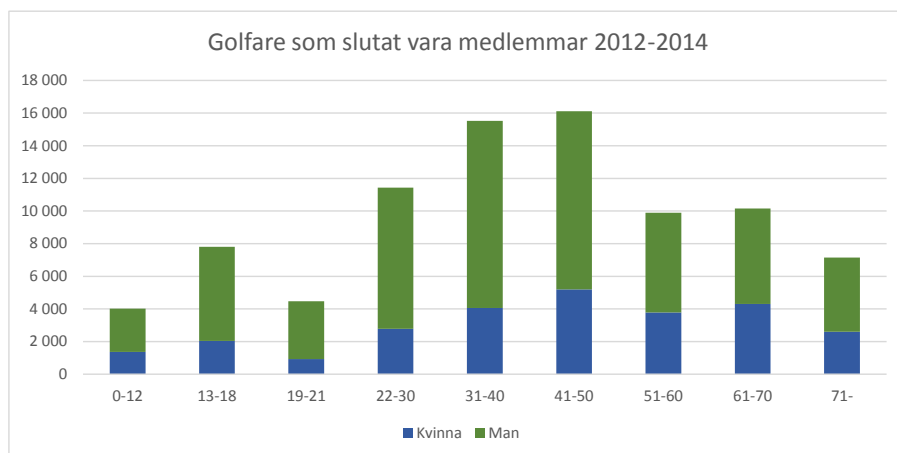
Hcp/ålder	0-12	13-18	19-21	22-30	31-40	41-50	51-60	61-70	71-	Summa	Andel grp
<b>1: 0-4</b>		<b>11</b>	<b>56</b>	<b>241</b>	<b>186</b>	<b>94</b>	<b>23</b>	<b>5</b>		<b>616</b>	<b>0,7%</b>
Kvinna		2	8	47	23	7				87	14,1%
Man		9	48	194	163	87	23	5		529	
<b>2: 5-11</b>	<b>1</b>	<b>186</b>	<b>415</b>	<b>1 305</b>	<b>1 783</b>	<b>1 316</b>	<b>447</b>	<b>167</b>	<b>35</b>	<b>5 655</b>	<b>6,5%</b>
Kvinna		23	58	130	122	49	19	3		404	7,1%
Man	1	163	357	1 175	1 661	1 267	428	164	35	5 251	
<b>3: 12-18</b>	<b>4</b>	<b>384</b>	<b>651</b>	<b>1 831</b>	<b>3 111</b>	<b>3 010</b>	<b>1 365</b>	<b>996</b>	<b>497</b>	<b>11 849</b>	<b>13,7%</b>
Kvinna	2	39	63	141	277	187	92	54	28	883	7,5%
Man	2	345	588	1 690	2 834	2 823	1 273	942	469	10 966	
<b>4: 19-26</b>	<b>24</b>	<b>733</b>	<b>796</b>	<b>2 056</b>	<b>3 293</b>	<b>3 265</b>	<b>1 936</b>	<b>2 198</b>	<b>1 950</b>	<b>16 251</b>	<b>18,8%</b>
Kvinna	2	71	92	236	555	518	320	411	275	2 480	15,3%
Man	22	662	704	1 820	2 738	2 747	1 616	1 787	1 675	13 771	
<b>5: 27-36</b>	<b>312</b>	<b>2 722</b>	<b>1 474</b>	<b>3 653</b>	<b>4 985</b>	<b>5 431</b>	<b>3 890</b>	<b>4 668</b>	<b>3 899</b>	<b>31 034</b>	<b>35,9%</b>
Kvinna	51	575	311	1 090	1 927	2 495	1 887	2 461	1 837	12 634	40,7%
Man	261	2 147	1 163	2 563	3 058	2 936	2 003	2 207	2 062	18 400	
<b>Klubbhcp</b>	<b>1 213</b>	<b>1 938</b>	<b>635</b>	<b>1 553</b>	<b>1 306</b>	<b>1 793</b>	<b>1 479</b>	<b>1 554</b>	<b>619</b>	<b>12 090</b>	<b>14,0%</b>
Kvinna	380	641	219	752	744	1 208	1 014	1 063	392	6 413	53,0%
Man	833	1 297	416	801	562	585	465	491	227	5 677	
<b>Ej hcp</b>	<b>2 456</b>	<b>1 837</b>	<b>438</b>	<b>789</b>	<b>858</b>	<b>1 201</b>	<b>754</b>	<b>571</b>	<b>147</b>	<b>9 051</b>	<b>10,5%</b>
Kvinna	927	694	180	384	405	732	447	312	66	4 147	45,8%
Man	1 529	1 143	258	405	453	469	307	259	81	4 904	
<b>SUMMA</b>	<b>4 010</b>	<b>7 811</b>	<b>4 465</b>	<b>11 428</b>	<b>15 522</b>	<b>16 110</b>	<b>9 894</b>	<b>10 159</b>	<b>7 147</b>	<b>86 546</b>	
Kvinna	<b>1 362</b>	<b>2 045</b>	<b>931</b>	<b>2 780</b>	<b>4 053</b>	<b>5 196</b>	<b>3 779</b>	<b>4 304</b>	<b>2 598</b>	<b>27 048</b>	<b>31,3%</b>
Man	<b>2 648</b>	<b>5 766</b>	<b>3 534</b>	<b>8 648</b>	<b>11 469</b>	<b>10 914</b>	<b>6 115</b>	<b>5 855</b>	<b>4 549</b>	<b>59 498</b>	<b>68,7%</b>
<i>jfr gruppen ovan</i>	● 4,6%	● 9,0%	● 5,2%	● 13,2%	● 17,9%	● 18,6%	● 11,4%	● 11,7%	● 8,3%		

**Slutsatser:**

Gruppen består av golfare som utträtt under perioden nov 2012 - sep 2014. Ungefär 47 000 slutade under 2013 och resterande 40 000 lämnade under 2014. Nästan exakt hälften låg i åldersintervallet 22-50 år. 60 % hade hög eller ingen handicap (27-54 eller ingen registrerad handicap).

Kvinnorna är kraftigt överrepresenterade i de högre handicapklasserna vilket dock inte skiljer gentemot gruppen kvarvarande medlemmar.



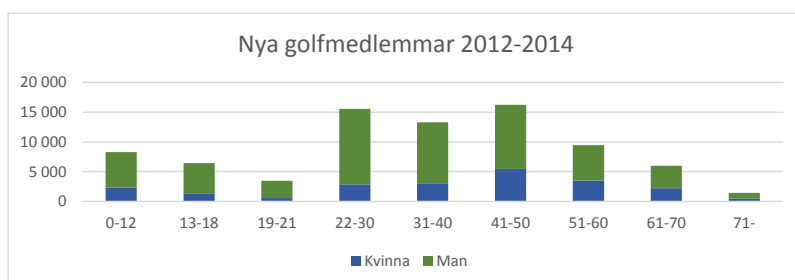


### 11) Tillkommande (nya) golfare under perioden 2012-2014 80 130

Hcp/ålder	0-12	13-18	19-21	22-30	31-40	41-50	51-60	61-70	71-	Summa	Andel grp
<b>1: 0-4</b>		<b>7</b>	<b>9</b>	<b>145</b>	<b>171</b>	<b>84</b>	<b>16</b>	<b>5</b>		<b>437</b>	<b>0,5%</b>
Kvinna		2	3	11	16	5				37	8,5%
Man		5	6	134	155	79	16	5		400	
<b>2: 5-11</b>	<b>3</b>	<b>56</b>	<b>112</b>	<b>1 241</b>	<b>1 277</b>	<b>980</b>	<b>273</b>	<b>85</b>	<b>12</b>	<b>4 039</b>	<b>5,0%</b>
Kvinna		5	5	61	79	44	9	2		205	5,1%
Man	3	51	107	1 180	1 198	936	264	83	12	3 834	
<b>3: 12-18</b>	<b>25</b>	<b>184</b>	<b>300</b>	<b>2 450</b>	<b>2 221</b>	<b>2 484</b>	<b>960</b>	<b>445</b>	<b>103</b>	<b>9 172</b>	<b>11,4%</b>
Kvinna	2	6	17	98	131	130	38	31	10	463	5,0%
Man	23	178	283	2 352	2 090	2 354	922	414	93	8 709	
<b>4: 19-26</b>	<b>94</b>	<b>483</b>	<b>608</b>	<b>3 066</b>	<b>2 567</b>	<b>2 957</b>	<b>1 503</b>	<b>834</b>	<b>276</b>	<b>12 388</b>	<b>15,5%</b>
Kvinna	10	30	22	185	314	420	192	129	42	1 344	10,8%
Man	84	453	586	2 881	2 253	2 537	1 311	705	234	11 044	
<b>5: 27-36</b>	<b>668</b>	<b>1 622</b>	<b>1 231</b>	<b>4 892</b>	<b>4 132</b>	<b>5 000</b>	<b>3 134</b>	<b>2 283</b>	<b>651</b>	<b>23 613</b>	<b>29,5%</b>
Kvinna	60	168	158	881	1 070	1 898	1 142	881	278	6 536	27,7%
Man	608	1 454	1 073	4 011	3 062	3 102	1 992	1 402	373	17 077	
<b>Klubbhcp</b>	<b>3 546</b>	<b>2 907</b>	<b>874</b>	<b>3 002</b>	<b>2 228</b>	<b>3 620</b>	<b>2 798</b>	<b>1 802</b>	<b>283</b>	<b>21 060</b>	<b>26,3%</b>
Kvinna	842	733	270	1 319	1 109	2 303	1 665	910	132	9 283	44,1%
Man	2 704	2 174	604	1 683	1 119	1 317	1 133	892	151	11 777	
<b>Ej hcp</b>	<b>3 964</b>	<b>1 192</b>	<b>320</b>	<b>768</b>	<b>686</b>	<b>1 095</b>	<b>756</b>	<b>533</b>	<b>107</b>	<b>9 421</b>	<b>11,8%</b>
Kvinna	1 405	407	105	328	345	678	451	264	41	4 024	42,7%
Man	2 559	785	215	440	341	417	305	269	66	5 397	
<b>SUMMA</b>	<b>8 300</b>	<b>6 451</b>	<b>3 454</b>	<b>15 564</b>	<b>13 282</b>	<b>16 220</b>	<b>9 440</b>	<b>5 987</b>	<b>1 432</b>	<b>80 130</b>	
<b>Kvinna</b>	<b>2 319</b>	<b>1 351</b>	<b>580</b>	<b>2 883</b>	<b>3 064</b>	<b>5 478</b>	<b>3 497</b>	<b>2 217</b>	<b>503</b>	<b>21 892</b>	<b>27,3%</b>
<b>Man</b>	<b>5 981</b>	<b>5 100</b>	<b>2 874</b>	<b>12 681</b>	<b>10 218</b>	<b>10 742</b>	<b>5 943</b>	<b>3 770</b>	<b>929</b>	<b>58 238</b>	<b>72,7%</b>

*jfr gruppen ovan* ● 10,4% ● 8,1% ● 4,3% ● 19,4% ● 16,6% ● 20,2% ● 11,8% ● 7,5% ● 1,8%

**Slutsatser:** Gruppen består av alla golfare som inträtt som medlemmar under perioden nov 2012 - sep 2014, och fortfarande är medlemmar (per okt 2014). Ungefär 62 % har nått officiell handicap. Kvinnor är underrepresenterade i gruppen som helhet, men överrepresenterade (negativt) i grupperna med klubbhcp eller ingen handicap. Notera att 12 % eller 9 421 personer ännu inte erhållit ens handicap 54. Notera också att 56 % är i åldern 22-50 år.



## 12) Ungdomar födda 1993-2010 i oktober 2012

39 929

Född/hcp	1: 0-4	2: 5-11	3: 12-18	4: 19-26	5: 27-36	6: 37-54	ej hcp	Summa	Andel F/P	Andel grp
<b>Kvinna</b>	<b>107</b>	<b>337</b>	<b>371</b>	<b>510</b>	<b>1 985</b>	<b>2 651</b>	<b>3 480</b>	<b>9 441</b>	<b>24%</b>	
1993	38	76	84	95	259	125	120	797	8,4%	2,0%
1994	26	75	69	90	284	142	121	807	8,5%	2,0%
1995	19	61	70	72	255	152	156	785	8,3%	2,0%
1996	11	48	40	65	255	201	183	803	8,5%	2,0%
1997	9	34	33	65	266	214	204	825	8,7%	2,1%
1998	1	25	35	54	227	316	265	923	9,8%	2,3%
1999	2	15	26	41	192	311	309	896	9,5%	2,2%
2000		2	10	20	143	369	357	901	9,5%	2,3%
2001	1	1	4	5	71	343	406	831	8,8%	2,1%
2002				2	23	236	423	684	7,2%	1,7%
2003					7	148	346	501	5,3%	1,3%
2004						66	261	327	3,5%	0,8%
2005				1	2	18	157	178	1,9%	0,4%
2006						6	103	109	1,2%	0,3%
2007						2	43	45	0,5%	0,1%
2008						1	14	15	0,2%	0,0%
2009						1	7	8	0,1%	0,0%
2010					1		5	6	0,1%	0,0%
<b>Man</b>	<b>613</b>	<b>2 287</b>	<b>2 891</b>	<b>3 820</b>	<b>8 525</b>	<b>6 330</b>	<b>6 022</b>	<b>30 488</b>	<b>76%</b>	
1993	192	508	600	593	875	265	147	3 180	8,0%	8,0%
1994	141	471	565	651	951	306	176	3 261	8,2%	8,2%
1995	128	424	481	584	1 015	332	244	3 208	8,0%	8,0%
1996	89	353	386	489	1 015	392	284	3 008	7,5%	7,5%
1997	40	285	322	465	1 109	474	365	3 060	7,7%	7,7%
1998	19	150	243	372	1 066	687	424	2 961	7,4%	7,4%
1999	3	69	167	278	942	756	561	2 776	7,0%	7,0%
2000	1	22	80	203	719	837	662	2 524	6,3%	6,3%
2001		3	34	118	454	803	704	2 116	5,3%	5,3%
2002		1	12	49	254	697	720	1 733	4,3%	4,3%
2003			1	16	91	473	611	1 192	3,0%	3,0%
2004				2	29	220	502	753	1,9%	1,9%
2005					5	67	340	412	1,0%	1,0%
2006		1				14	165	180	0,5%	0,5%
2007						5	71	76	0,2%	0,2%
2008						1	22	23	0,1%	0,1%
2009							14	14	0,0%	0,0%
2010						1	10	11	0,0%	0,0%
<b>SUMMA</b>	<b>720</b>	<b>2 624</b>	<b>3 262</b>	<b>4 330</b>	<b>10 510</b>	<b>8 981</b>	<b>9 502</b>	<b>39 929</b>		
<i>jfr gruppen</i>	1,8%	6,6%	8,2%	10,8%	26,3%	22,5%	23,8%			

## 13) Ungdomar födda 1993-2010 i oktober 2014

44 984

Född/hcp	1: 0-4	2: 5-11	3: 12-18	4: 19-26	5: 27-36	6: 37-54	ej hcp	Summa	Andel F/P	Andel grp
<b>Kvinna</b>	<b>184</b>	<b>422</b>	<b>400</b>	<b>620</b>	<b>1 771</b>	<b>3 503</b>	<b>3 067</b>	<b>9 967</b>	<b>22%</b>	
1993	41	70	77	79	223	168	68	726	7,7%	1,8%
1994	31	67	61	75	201	160	78	673	7,1%	1,7%
1995	30	55	59	63	186	138	90	621	6,6%	1,6%
1996	27	51	34	72	182	195	113	674	7,1%	1,7%
1997	20	56	31	55	176	203	111	652	6,9%	1,6%
1998	15	43	42	59	187	243	117	706	7,5%	1,8%
1999	14	42	48	65	136	275	157	737	7,8%	1,8%
2000	4	26	20	57	167	363	181	818	8,7%	2,0%
2001	2	9	18	45	139	398	220	831	8,8%	2,1%
2002		2	9	28	83	423	337	882	9,3%	2,2%
2003		1	1	11	51	388	338	790	8,4%	2,0%
2004				8	28	270	347	653	6,9%	1,6%
2005				3	10	157	320	490	5,2%	1,2%
2006					1	86	272	359	3,8%	0,9%
2007						27	172	199	2,1%	0,5%
2008						7	90	97	1,0%	0,2%
2009						1	37	38	0,4%	0,1%
2010					1	1	19	21	0,2%	0,1%
<b>Man</b>	<b>990</b>	<b>3 106</b>	<b>3 823</b>	<b>4 559</b>	<b>8 598</b>	<b>8 756</b>	<b>5 185</b>	<b>35 017</b>	<b>78%</b>	
1993	208	574	662	655	834	265	107	3 305	8,3%	8,3%
1994	170	541	587	626	838	326	124	3 212	8,0%	8,0%
1995	180	464	514	542	784	312	131	2 927	7,3%	7,3%
1996	165	403	462	531	774	349	133	2 817	7,1%	7,1%
1997	117	358	388	457	842	436	180	2 778	7,0%	7,0%
1998	80	255	375	409	834	544	217	2 714	6,8%	6,8%
1999	48	234	286	401	848	716	248	2 781	7,0%	7,0%
2000	15	151	232	357	812	885	303	2 755	6,9%	6,9%
2001	7	72	151	258	735	976	359	2 558	6,4%	6,4%
2002		42	99	168	561	1 123	470	2 463	6,2%	6,2%
2003		11	53	101	399	1 022	565	2 151	5,4%	5,4%
2004		1	14	36	214	863	611	1 739	4,4%	4,4%
2005				16	84	538	610	1 248	3,1%	3,1%
2006				2	34	266	534	836	2,1%	2,1%
2007					5	107	317	429	1,1%	1,1%
2008						22	173	195	0,5%	0,5%
2009						2	79	81	0,2%	0,2%
2010						4	24	28	0,1%	0,1%
<b>SUMMA</b>	<b>1 174</b>	<b>3 528</b>	<b>4 223</b>	<b>5 179</b>	<b>10 369</b>	<b>12 259</b>	<b>8 252</b>	<b>44 984</b>		
<i>jfr gruppen</i>	● 2,6%	● 7,8%	● 9,4%	● 11,5%	● 23,1%	● 27,3%	● 18,3%			

## 14) Ungdomar födda 1993-2010 som slutat under 2012-2014 13 121

Född/hcp	1: 0-4	2: 5-11	3: 12-18	4: 19-26	5: 27-36	6: 37-54	ej hcp	Summa	Andel F/P	Andel grp
<b>Kvinna</b>	<b>4</b>	<b>37</b>	<b>58</b>	<b>98</b>	<b>737</b>	<b>1 082</b>	<b>1 694</b>	<b>3 710</b>		
1993	2	14	17	25	111	61	74	304	2,3%	8,2%
1994	1	11	19	25	125	81	71	333	2,5%	9,0%
1995		8	15	18	108	72	90	311	2,4%	8,4%
1996		2	1	12	107	84	93	299	2,3%	8,1%
1997		1	1	11	102	113	112	340	2,6%	9,2%
1998			2	4	87	149	150	392	3,0%	10,6%
1999	1	1	1	1	46	142	178	370	2,8%	10,0%
2000			1	2	30	149	187	369	2,8%	9,9%
2001			1		13	118	208	340	2,6%	9,2%
2002					3	57	166	226	1,7%	6,1%
2003					2	27	146	175	1,3%	4,7%
2004						18	97	115	0,9%	3,1%
2005					2	6	59	67	0,5%	1,8%
2006						3	41	44	0,3%	1,2%
2007							16	16	0,1%	0,4%
2008						1	4	5	0,0%	0,1%
2009						1	1	2	0,0%	0,1%
2010					1		1	2	0,0%	0,1%
<b>Man</b>	<b>21</b>	<b>246</b>	<b>489</b>	<b>871</b>	<b>2 769</b>	<b>2 262</b>	<b>2 753</b>	<b>9 411</b>		
1993	12	82	142	187	361	132	83	999	7,6%	10,6%
1994	4	59	122	197	382	149	106	1 019	7,8%	10,8%
1995	3	51	99	185	420	158	146	1 062	8,1%	11,3%
1996	2	30	50	98	353	171	164	868	6,6%	9,2%
1997		16	45	107	403	229	205	1 005	7,7%	10,7%
1998		4	23	53	347	292	223	942	7,2%	10,0%
1999		3	6	22	242	298	299	870	6,6%	9,2%
2000			1	17	150	289	337	794	6,1%	8,4%
2001				3	74	252	336	665	5,1%	7,1%
2002			1	2	28	137	275	443	3,4%	4,7%
2003					5	105	220	330	2,5%	3,5%
2004					1	37	167	205	1,6%	2,2%
2005					3	8	110	121	0,9%	1,3%
2006		1				3	48	52	0,4%	0,6%
2007						1	21	22	0,2%	0,2%
2008						1	9	10	0,1%	0,1%
2009							3	3	0,0%	0,0%
2010							1	1	0,0%	0,0%
<b>SUMMA</b>	<b>25</b>	<b>283</b>	<b>547</b>	<b>969</b>	<b>3 506</b>	<b>3 344</b>	<b>4 447</b>	<b>13 121</b>		

jfr gruppen ● 0,2% ● 2,2% ● 4,2% ● 7,4% ● 26,7% ● 25,5% ● 33,9%

**15) Ungdomar födda 1993-2010 som börjat under 2012-2014 18 175**

Född/hcp	1: 0-4	2: 5-11	3: 12-18	4: 19-26	5: 27-36	6: 37-54	ej hcp	Summa	Andel F/P	Andel grp
<b>Kvinna</b>	<b>5</b>	<b>10</b>	<b>25</b>	<b>62</b>	<b>386</b>	<b>1 844</b>	<b>1 907</b>	<b>4 239</b>		
1993	1	5	6	11	72	106	32	233	1,3%	5,5%
1994	2		5	8	47	102	36	200	1,1%	4,7%
1995			6	3	39	62	37	147	0,8%	3,5%
1996		2	1	3	36	84	44	170	0,9%	4,0%
1997				3	23	99	42	167	0,9%	3,9%
1998	1		1	7	32	89	45	175	1,0%	4,1%
1999		1	2	3	17	120	68	211	1,2%	5,0%
2000	1	2		8	27	159	91	288	1,6%	6,8%
2001			2	6	33	182	117	340	1,9%	8,0%
2002			2	5	22	217	178	424	2,3%	10,0%
2003				2	21	209	232	464	2,6%	10,9%
2004				3	8	183	248	442	2,4%	10,4%
2005					8	132	239	379	2,1%	8,9%
2006					1	67	226	294	1,6%	6,9%
2007						24	146	170	0,9%	4,0%
2008						7	80	87	0,5%	2,1%
2009						1	31	32	0,2%	0,8%
2010						1	15	16	0,1%	0,4%
<b>Man</b>	<b>11</b>	<b>161</b>	<b>484</b>	<b>1 123</b>	<b>3 135</b>	<b>5 481</b>	<b>3 541</b>	<b>13 936</b>		
1993	4	55	134	265	409	191	66	1 124	6,2%	8,1%
1994	1	26	84	187	372	220	79	969	5,3%	7,0%
1995	1	26	65	134	292	193	70	781	4,3%	5,6%
1996		12	53	114	234	200	64	677	3,7%	4,9%
1997	1	8	37	81	253	248	95	723	4,0%	5,2%
1998	3	7	23	64	216	273	109	695	3,8%	5,0%
1999	1	16	29	61	239	396	133	875	4,8%	6,3%
2000		4	27	79	252	492	169	1 023	5,6%	7,3%
2001		4	9	54	260	565	215	1 107	6,1%	7,9%
2002		2	15	43	223	624	266	1 173	6,5%	8,4%
2003		1	7	19	193	676	393	1 289	7,1%	9,2%
2004			1	13	104	613	459	1 190	6,5%	8,5%
2005				8	59	436	454	957	5,3%	6,9%
2006				1	24	234	449	708	3,9%	5,1%
2007					5	96	274	375	2,1%	2,7%
2008						21	161	182	1,0%	1,3%
2009						2	68	70	0,4%	0,5%
2010						1	17	18	0,1%	0,1%
<b>SUMMA</b>	<b>16</b>	<b>171</b>	<b>509</b>	<b>1 185</b>	<b>3 521</b>	<b>7 325</b>	<b>5 448</b>	<b>18 175</b>		

jfr gruppen ● 0,1% ● 0,9% ● 2,8% ● 6,5% ● 19,4% ● 40,3% ● 30,0%

