

Fakta medlemsdatabaserna 2012-2014

I dataunderlaget ingår alla aktiva medlemmar inkl hedersmedlemmar

OBS! Denna rapport ska inte jämföras direkt mot den officiella medlemstatistiken. Dataunderlaget består av ögonblicksbilder sparade under oktober månad 2012-2014.

Sammanfattning

Uppgift	2012		2013		2014		2014 jfr 2013
Antal aktiva golfare (individer)	460 228		453 421		453 812		+391
Antal aktiva medlemskap	480 394		472 992		474 418		+1 426
= antalet flermedlemskap	20 166		19 571		20 606		+1 035
Flermedlemskap							
Individer med 1 aktivt medlemskap	440 771	95,8%	434 492	95,8%	433 935	95,6%	-557
....2 aktiva medlemskap	18 790		18 319		19 192		+873
....3 aktiva medlemskap	629		581		642		+61
....4 aktiva medlemskap	34		26		42		+16
....5 aktiva medlemskap	4		3		1		-2
<i>Individer med minst 2 medlemskap</i>	<i>19 457</i>	<i>4,2%</i>	<i>18 929</i>	<i>4,2%</i>	<i>19 877</i>	<i>4,4%</i>	<i>+948</i>
Flermedlemskap (2+) - alla %-satser inom gruppen							
Kvinnor	5 256	27,0%	5 016	26,5%	5 127	25,8%	+111
Män	14 201	73,0%	13 913	73,5%	14 750	74,2%	+837
Seniorer kvinnor	4 813	24,7%	4 650	24,6%	4 747	23,9%	+97
Seniorer män	12 294	63,2%	12 233	64,6%	13 046	65,6%	+813
Flickor (0-21 år)	443	2,3%	366	1,9%	380	1,9%	+14
Pojkar (0-21 år)	1 907	9,8%	1 680	8,9%	1 704	8,6%	+24
<i>Juniorer</i>	<i>2 350</i>	<i>12,1%</i>	<i>2 046</i>	<i>10,8%</i>	<i>2 084</i>	<i>10,5%</i>	<i>+38</i>
Individer							
Kvinnor	133 572	29,0%	129 749	28,6%	128 406	28,3%	-1 343
Män	326 656	71,0%	323 672	71,4%	325 406	71,7%	+1 734
<i>Summa</i>	<i>460 228</i>		<i>453 421</i>		<i>453 812</i>		<i>+391</i>
Seniorer kvinnor	122 670	26,7%	119 465	26,3%	118 426	26,1%	-1 039
Seniorer män	289 183	62,8%	287 649	63,4%	290 368	64,0%	+2 719
Flickor (0-21 år)	10 902	2,4%	10 284	2,3%	9 980	2,2%	-304
Pojkar (0-21 år)	37 473	8,1%	36 023	7,9%	35 038	7,7%	-985
<i>Juniorer</i>	<i>48 375</i>	<i>10,5%</i>	<i>46 307</i>	<i>10,2%</i>	<i>45 018</i>	<i>9,9%</i>	<i>-1 289</i>

Åldersfördelning individer

Uppgift	2012		2013		2014		2014 jfr 2013
Kvinnor							
1-12	3 608	2,7%	3 566	2,7%	3 542	2,8%	-24
13-18	5 039	3,8%	4 625	3,5%	4 418	3,3%	-207
19-21	2 255	1,7%	2 093	1,6%	2 020	1,5%	-73
22-30	6 612	5,0%	6 526	4,9%	6 730	5,0%	+204
31-40	11 711	8,8%	10 254	7,7%	9 119	6,8%	-1 135
41-50	25 158	18,8%	24 103	18,0%	23 356	17,5%	-747
51-60	29 775	22,3%	28 457	21,3%	27 977	20,9%	-480
61-70	37 339	28,0%	36 589	27,4%	35 824	26,8%	-765
71-	12 075	9,0%	13 536	10,1%	15 420	11,5%	+1 884
Summa	133 572	29,0%	129 749	28,6%	128 406	28,3%	-1 343
Män							
1-12	9 038	2,8%	9 018	2,8%	9 191	2,8%	+173
13-18	18 274	5,6%	17 130	5,3%	16 403	5,0%	-727
19-21	10 161	3,1%	9 875	3,1%	9 444	2,9%	-431
22-30	29 919	9,2%	30 998	9,6%	33 139	10,2%	+2 141
31-40	49 008	15,0%	45 344	14,0%	42 980	13,2%	-2 364
41-50	69 122	21,2%	68 282	21,1%	67 758	20,8%	-524
51-60	56 295	17,2%	56 307	17,4%	57 518	17,7%	+1 211
61-70	59 283	18,1%	58 457	18,1%	57 538	17,7%	-919
71-	25 556	7,8%	28 261	8,7%	31 435	9,7%	+3 174
Summa	326 656	71,0%	323 672	71,4%	325 406	71,7%	+1 734
Alla							
1-12	12 646	2,7%	12 584	2,8%	12 733	2,8%	+149
13-18	23 313	5,1%	21 755	4,8%	20 821	4,6%	-934
19-21	12 416	2,7%	11 968	2,6%	11 464	2,5%	-504
22-30	36 531	7,9%	37 524	8,3%	39 869	8,8%	+2 345
31-40	60 719	13,2%	55 598	12,3%	52 099	11,5%	-3 499
41-50	94 280	20,5%	92 385	20,4%	91 114	20,1%	-1 271
51-60	86 070	18,7%	84 764	18,7%	85 495	18,8%	+731
61-70	96 622	21,0%	95 046	21,0%	93 362	20,6%	-1 684
71-	37 631	8,2%	41 797	9,2%	46 855	10,3%	+5 058
Summa	460 228		453 421		453 812		+391

Andel av befolkningen

	2012		2013		2014		2014
	Män	Kvinnor	Män	Kvinnor	Män	Kvinnor	Alla
1-12	1,23%	0,52%	1,23%	0,51%	1,35%	0,55%	0,96%
13-18	5,53%	1,63%	5,38%	1,55%	5,28%	1,51%	3,45%
19-21	4,97%	1,16%	5,01%	1,12%	5,03%	1,14%	3,15%
22-30	5,13%	1,19%	5,23%	1,15%	5,52%	1,18%	3,40%
31-40	7,85%	1,94%	7,31%	1,72%	6,98%	1,54%	4,32%
41-50	10,37%	3,89%	10,18%	3,70%	10,10%	3,59%	6,89%
51-60	9,70%	5,19%	9,61%	4,93%	9,68%	4,80%	7,26%
61-70	10,35%	6,41%	10,06%	6,20%	9,83%	6,05%	7,93%
71-	5,57%	1,98%	5,58%	2,05%	5,61%	2,16%	3,67%
Summa	6,87%	2,80%	6,73%	2,69%	6,77%	2,66%	4,71%

OBS! 2014-års jämförelse mot riket är baserat på befolkningstalen i nov 2013.

Handicap - individer

Uppgift	2012		2013		2014		2014 jfr 2013
Kvinnor							
1: 0-4	742	0,6%	757	0,6%	736	0,6%	-21
2: 5-11	3 059	2,3%	3 032	2,3%	3 032	2,4%	+0
3: 12-18	9 373	7,0%	9 340	7,2%	9 244	7,2%	-96
4: 19-26	26 319	19,7%	26 107	20,1%	26 086	20,3%	-21
5: 27-36	67 601	50,6%	64 308	49,6%	62 808	48,9%	-1 500
6: 37-54	18 104	13,6%	19 151	14,8%	19 891	15,5%	+740
Ej hcp	8 374	6,3%	7 054	5,4%	6 609	5,1%	-445
Summa	133 572	29,0%	129 749	28,6%	128 406	28,3%	-1 343
Män							
1: 0-4	7 253	2,2%	7 302	2,3%	7 384	2,3%	+82
2: 5-11	50 855	15,6%	50 518	15,6%	50 855	15,6%	+337
3: 12-18	89 348	27,4%	89 550	27,7%	90 264	27,7%	+714
4: 19-26	84 819	26,0%	84 622	26,1%	85 539	26,3%	+917
5: 27-36	68 738	21,0%	65 766	20,3%	64 353	19,8%	-1 413
6: 37-54	15 373	4,7%	17 383	5,4%	18 807	5,8%	+1 424
Ej hcp	10 270	3,1%	8 531	2,6%	8 204	2,5%	-327
Summa	326 656	71,0%	323 672	71,4%	325 406	71,7%	+1 734
Alla							
1: 0-4	7 995	1,7%	8 059	1,8%	8 120	1,8%	+61
2: 5-11	53 914	11,7%	53 550	11,8%	53 887	11,9%	+337
3: 12-18	98 721	21,5%	98 890	21,8%	99 508	21,9%	+618
4: 19-26	111 138	24,1%	110 729	24,4%	111 625	24,6%	+896
5: 27-36	136 339	29,6%	130 074	28,7%	127 161	28,0%	-2 913
6: 37-54	33 477	7,3%	36 534	8,1%	38 698	8,5%	+2 164
Ej hcp	18 644	4,1%	15 585	3,4%	14 813	3,3%	-772
Summa	460 228		453 421		453 812		+391
Delgrupper							
Kvinnor med hcp 0-26	39 493	29,6%	39 236	30,2%	39 098	30,4%	-138
Män med hcp 0-26	232 275	71,1%	231 992	71,7%	234 042	71,9%	+2 050
Kvinnor med hcp 27-54	85 705	64,2%	83 459	64,3%	82 699	64,4%	-760
Män med hcp 27-54	84 111	25,7%	83 149	25,7%	83 160	25,6%	+11
Golfare med hcp 0-36	408 107	88,7%	401 302	88,5%	400 301	88,2%	-1 001
Juniorer							
1: 0-4	1 191	2,5%	1 203	2,6%	1 174	2,6%	-29
2: 5-11	4 182	8,6%	3 890	8,4%	3 528	7,8%	-362
3: 12-18	4 906	10,1%	4 671	10,1%	4 223	9,4%	-448
4: 19-26	5 843	12,1%	5 362	11,6%	5 179	11,5%	-183
5: 27-36	12 575	26,0%	11 335	24,5%	10 369	23,0%	-966
6: 37-54	9 765	20,2%	11 360	24,5%	12 261	27,2%	+901
Ej hcp	9 913	20,5%	8 486	18,3%	8 284	18,4%	-202
Summa	48 375		46 307		45 018		-1 289

Födelseår juniorerna

Uppgift	2012		2013		2014		2014 jfr 2013
Flickor							
1991: 21-22-23 år	733	6,7%					
1992: 20-21-22 år	725	6,7%	695	6,8%			-695
1993: 19-20-21 år	797	7,3%	707	6,9%	726	7,3%	+19
1994: 18-19-20 år	807	7,4%	691	6,7%	673	6,7%	-18
1995: 17-18-19 år	785	7,2%	718	7,0%	621	6,2%	-97
1996: 16-17-18 år	803	7,4%	740	7,2%	674	6,8%	-66
1997: 15-16-17 år	825	7,6%	681	6,6%	652	6,5%	-29
1998: 14-15-16 år	923	8,5%	816	7,9%	706	7,1%	-110
1999: 13-14-15 år	896	8,2%	803	7,8%	737	7,4%	-66
2000: 12-13-14 år	901	8,3%	867	8,4%	818	8,2%	-49
2001: 11-12-13 år	831	7,6%	890	8,7%	831	8,3%	-59
2002: 10-11-12 år	684	6,3%	789	7,7%	882	8,8%	+93
2003: 9-10-11 år	501	4,6%	664	6,5%	790	7,9%	+126
2004: 8-9-10 år	327	3,0%	491	4,8%	653	6,5%	+162
2005: 7-8-9 år	178	1,6%	328	3,2%	490	4,9%	+162
2006: 6-7-8 år	109	1,0%	223	2,2%	359	3,6%	+136
2007: 5-6-7 år	45	0,4%	99	1,0%	199	2,0%	+100
2008: 4-5-6 år	15	0,1%	52	0,5%	97	1,0%	+45
2009: 3-4-5 år	8	0,1%	14	0,1%	38	0,4%	+24
2010: 2-3-4 år	6	0,1%	9	0,1%	21	0,2%	+12
2011: 1-2-3 år	1	0,0%	2	0,0%	6	0,1%	+4
2012: 0-1-2 år	2	0,0%	3	0,0%	3	0,0%	+0
2013: -1-0-1 år			2	0,0%	4	0,0%	+2
2014: -2--1-0 år							
Summa	10 902	22,5%	10 284	22,2%	9 980	22,2%	-304
Pojkar							
1991: 21-22-23 år	3 448	9,2%					
1992: 20-21-22 år	3 533	9,4%	3 587	10,0%			-3 587
1993: 19-20-21 år	3 180	8,5%	3 184	8,8%	3 305	9,4%	+121
1994: 18-19-20 år	3 261	8,7%	3 104	8,6%	3 212	9,2%	+108
1995: 17-18-19 år	3 208	8,6%	3 068	8,5%	2 927	8,4%	-141
1996: 16-17-18 år	3 008	8,0%	2 907	8,1%	2 817	8,0%	-90
1997: 15-16-17 år	3 060	8,2%	2 846	7,9%	2 778	7,9%	-68
1998: 14-15-16 år	2 961	7,9%	2 839	7,9%	2 714	7,7%	-125
1999: 13-14-15 år	2 776	7,4%	2 802	7,8%	2 781	7,9%	-21
2000: 12-13-14 år	2 524	6,7%	2 668	7,4%	2 755	7,9%	+87
2001: 11-12-13 år	2 116	5,6%	2 397	6,7%	2 558	7,3%	+161
2002: 10-11-12 år	1 733	4,6%	2 182	6,1%	2 463	7,0%	+281
2003: 9-10-11 år	1 192	3,2%	1 687	4,7%	2 151	6,1%	+464
2004: 8-9-10 år	753	2,0%	1 203	3,3%	1 739	5,0%	+536
2005: 7-8-9 år	412	1,1%	786	2,2%	1 248	3,6%	+462
2006: 6-7-8 år	180	0,5%	438	1,2%	836	2,4%	+398
2007: 5-6-7 år	76	0,2%	191	0,5%	429	1,2%	+238
2008: 4-5-6 år	23	0,1%	81	0,2%	195	0,6%	+114
2009: 3-4-5 år	14	0,0%	29	0,1%	81	0,2%	+52
2010: 2-3-4 år	11	0,0%	13	0,0%	28	0,1%	+15
2011: 1-2-3 år	4	0,0%	4	0,0%	8	0,0%	+4
2012: 0-1-2 år			5	0,0%	5	0,0%	+0
2013: -1-0-1 år			2	0,0%	4	0,0%	+2
2014: -2--1-0 år					4	0,0%	+4
Summa	37 473	77,5%	36 023	77,8%	35 038	77,8%	-985

Uppgift	2012		2013		2014		2014 jfr 2013
Alla							
1991: 21-22-23 år	4 181	8,6%					
1992: 20-21-22 år	4 258	8,8%	4 282	9,2%			▼ -4 282
1993: 19-20-21 år	3 977	8,2%	3 891	8,4%	4 031	9,0%	▲ +140
1994: 18-19-20 år	4 068	8,4%	3 795	8,2%	3 885	8,6%	▲ +90
1995: 17-18-19 år	3 993	8,3%	3 786	8,2%	3 548	7,9%	▲ -238
1996: 16-17-18 år	3 811	7,9%	3 647	7,9%	3 491	7,8%	▲ -156
1997: 15-16-17 år	3 885	8,0%	3 527	7,6%	3 430	7,6%	▲ -97
1998: 14-15-16 år	3 884	8,0%	3 655	7,9%	3 420	7,6%	▲ -235
1999: 13-14-15 år	3 672	7,6%	3 605	7,8%	3 518	7,8%	▲ -87
2000: 12-13-14 år	3 425	7,1%	3 535	7,6%	3 573	7,9%	▲ +38
2001: 11-12-13 år	2 947	6,1%	3 287	7,1%	3 389	7,5%	▲ +102
2002: 10-11-12 år	2 417	5,0%	2 971	6,4%	3 345	7,4%	▲ +374
2003: 9-10-11 år	1 693	3,5%	2 351	5,1%	2 941	6,5%	▲ +590
2004: 8-9-10 år	1 080	2,2%	1 694	3,7%	2 392	5,3%	▲ +698
2005: 7-8-9 år	590	1,2%	1 114	2,4%	1 738	3,9%	▲ +624
2006: 6-7-8 år	289	0,6%	661	1,4%	1 195	2,7%	▲ +534
2007: 5-6-7 år	121	0,3%	290	0,6%	628	1,4%	▲ +338
2008: 4-5-6 år	38	0,1%	133	0,3%	292	0,6%	▲ +159
2009: 3-4-5 år	22	0,0%	43	0,1%	119	0,3%	▲ +76
2010: 2-3-4 år	17	0,0%	22	0,0%	49	0,1%	▲ +27
2011: 1-2-3 år	5	0,0%	6	0,0%	14	0,0%	▲ +8
2012: 0-1-2 år	2	0,0%	8	0,0%	8	0,0%	▲ +0
2013: -1-0-1 år	0	0,0%	4	0,0%	8	0,0%	▲ +4
2014: -2--1-0 år	0	0,0%	0	0,0%	4	0,0%	▲ +4
Summa	48 375		46 307		45 018		-1 289
Delgrupper							
Flickor 0-12 år aktuellt år	3 608	33,1%	4 433	43,1%	5 191	52,0%	+758
Pojkar 0-12 år aktuellt år	9 038	24,1%	11 686	32,4%	14 504	41,4%	+2 818
<i>Alla 0-12 år</i>	<i>12 646</i>	<i>26,1%</i>	<i>16 119</i>	<i>34,8%</i>	<i>19 695</i>	<i>43,7%</i>	<i>+3 576</i>
Flickor 13-18 år aktuellt år	5 039	46,2%	4 449	43,3%	4 063	40,7%	-386
Pojkar 13-18 år aktuellt år	18 274	48,8%	17 566	48,8%	17 229	49,2%	-337
<i>Alla 13-18 år</i>	<i>23 313</i>	<i>48,2%</i>	<i>22 015</i>	<i>47,5%</i>	<i>21 292</i>	<i>47,3%</i>	<i>-723</i>
Flickor födda 2001-2008	2 690	24,7%	3 536	34,4%	4 301	43,1%	+765
Pojkar födda 2001-2008	6 485	17,3%	8 965	24,9%	11 619	33,2%	+2 654
<i>Alla födda 2008-2001 (6-13 år 2014)</i>	<i>9 175</i>	<i>19,0%</i>	<i>12 501</i>	<i>27,0%</i>	<i>15 920</i>	<i>35,4%</i>	<i>+3 419</i>

Andel av befolkningen

	2012		2013		2014		2014 Alla
	Flickor	Pojkar	Flickor	Pojkar	Flickor	Pojkar	
1991: 21-22-23 år	1,12%	4,96%					
1992: 20-21-22 år	1,13%	5,19%	1,07%	5,23%			
1993: 19-20-21 år	1,29%	4,90%	1,14%	4,87%	1,17%	5,05%	2,59%
1994: 18-19-20 år	1,37%	5,22%	1,16%	4,92%	1,13%	5,09%	2,62%
1995: 17-18-19 år	1,45%	5,50%	1,31%	5,18%	1,13%	4,94%	2,56%
1996: 16-17-18 år	1,59%	5,62%	1,44%	5,31%	1,31%	5,14%	2,65%
1997: 15-16-17 år	1,72%	6,02%	1,40%	5,48%	1,34%	5,35%	2,76%
1998: 14-15-16 år	1,96%	5,89%	1,71%	5,55%	1,48%	5,30%	2,74%
1999: 13-14-15 år	1,91%	5,63%	1,69%	5,60%	1,55%	5,56%	2,85%
2000: 12-13-14 år	1,89%	4,98%	1,79%	5,19%	1,69%	5,36%	2,76%
2001: 11-12-13 år	1,73%	4,18%	1,83%	4,67%	1,71%	4,98%	2,56%
2002: 10-11-12 år	1,36%	3,30%	1,55%	4,10%	1,74%	4,63%	2,37%
2003: 9-10-11 år	0,97%	2,20%	1,28%	3,08%	1,52%	3,92%	2,01%
2004: 8-9-10 år	0,63%	1,37%	0,93%	2,16%	1,24%	3,12%	1,60%
2005: 7-8-9 år	0,34%	0,75%	0,62%	1,41%	0,92%	2,24%	1,15%
2006: 6-7-8 år	0,20%	0,32%	0,41%	0,76%	0,66%	1,45%	0,74%
2007: 5-6-7 år	0,08%	0,13%	0,18%	0,33%	0,36%	0,74%	0,38%
2008: 4-5-6 år	0,03%	0,04%	0,09%	0,14%	0,18%	0,33%	0,17%
2009: 3-4-5 år	0,01%	0,02%	0,02%	0,05%	0,07%	0,14%	0,07%
2010: 2-3-4 år	0,01%	0,02%	0,02%	0,02%	0,04%	0,05%	0,02%
2011: 1-2-3 år	0,00%	0,01%	0,00%	0,01%	0,01%	0,01%	0,01%
2012: 0-1-2 år	0,00%	0,00%	0,01%	0,01%	0,01%	0,01%	0,00%
2013: -1-0-1 år	0,00%	0,00%	0,00%	0,00%	0,01%	0,01%	0,00%
2014: -2--1-0 år	0,00%	0,00%	0,00%	0,00%	0,00%	0,00%	0,00%
Summa	0,93%	3,01%	0,82%	2,73%	0,80%	2,65%	1,36%

SGF-status - individer

Uppgift	2012		2013		2014		2014 jfr 2013	
Kvinnor								
Aktiv fulltid	92 727	69,4%	87 363	67,3%	84 686	66,0%	▼	-2 677
Aktiv plus (fulltid med förmån)	6 702	5,0%	9 003	6,9%	8 721	6,8%	▼	-282
Aktiv begränsad (vardags etc)	14 239	10,7%	12 623	9,7%	11 434	8,9%	▼	-1 189
Aktiv greenfeemedlem	19 701	14,7%	20 569	15,9%	23 380	18,2%	▲	+2 811
Hedersmedlem	203	0,2%	191	0,1%	185	0,1%	▼	-6
Summa	133 572		129 749		128 406			-1 343
Män								
Aktiv fulltid	224 516	68,7%	216 037	66,7%	210 162	64,6%	▼	-5 875
Aktiv plus (fulltid med förmån)	17 549	5,4%	24 538	7,6%	23 617	7,3%	▼	-921
Aktiv begränsad (vardags etc)	30 181	9,2%	25 180	7,8%	22 861	7,0%	▼	-2 319
Aktiv greenfeemedlem	53 721	16,4%	57 247	17,7%	68 098	20,9%	▲	+10 851
Hedersmedlem	689	0,2%	670	0,2%	668	0,2%	▼	-2
Summa	326 656		323 672		325 406			+1 734
Alla								
Aktiv fulltid	317 243	68,9%	303 400	66,9%	294 848	65,0%	▼	-8 552
Aktiv plus (fulltid med förmån)	24 251	5,3%	33 541	7,4%	32 338	7,1%	▼	-1 203
Aktiv begränsad (vardags etc)	44 420	9,7%	37 803	8,3%	34 295	7,6%	▼	-3 508
Aktiv greenfeemedlem	73 422	16,0%	77 816	17,2%	91 478	20,2%	▲	+13 662
Hedersmedlem	892	0,2%	861	0,2%	853	0,2%	▼	-8
Summa	460 228		453 421		453 812			+391

Delgruppen Aktiv greenfeemedlem

Uppgift	2012		2013		2014		2014 jfr 2013	
Kvinnor - åldersfördelning								
1-12	102	0,5%	72	0,4%	106	0,5%	▼	+34
13-18	225	1,1%	188	0,9%	242	1,0%	▼	+54
19-21	181	0,9%	186	0,9%	221	0,9%	▼	+35
22-30	1 659	8,4%	1 669	8,1%	2 038	8,7%	▼	+369
31-40	3 658	18,6%	3 308	16,1%	3 332	14,3%	▼	+24
41-50	4 774	24,2%	5 059	24,6%	5 609	24,0%	▲	+550
51-60	3 958	20,1%	4 304	20,9%	4 988	21,3%	▲	+684
61-70	3 893	19,8%	4 257	20,7%	4 890	20,9%	▲	+633
71-	1 251	6,3%	1 526	7,4%	1 954	8,4%	▼	+428
Summa	19 701		20 569		23 380			+2 811
Män - åldersfördelning								
1-12	194	0,4%	161	0,3%	226	1,0%	▼	+65
13-18	739	1,4%	675	1,2%	919	3,9%	▼	+244
19-21	765	1,4%	740	1,3%	932	4,0%	▼	+192
22-30	6 493	12,1%	6 644	11,6%	9 027	38,6%	▲	+2 383
31-40	14 831	27,6%	14 759	25,8%	16 792	71,8%	▲	+2 033
41-50	14 746	27,4%	16 116	28,2%	18 673	79,9%	▲	+2 557
51-60	7 933	14,8%	8 972	15,7%	10 796	46,2%	▲	+1 824
61-70	5 869	10,9%	6 558	11,5%	7 439	31,8%	▼	+881
71-	2 151	4,0%	2 622	4,6%	3 294	14,1%	▼	+672
Summa	53 721		57 247		68 098			+10 851

Uppgift	2012	2013	2014	2014 jfr 2013
Alla - åldersfördelning				
1-12	296 0,4%	233 0,3%	332 0,4%	▼ +99
13-18	964 1,3%	863 1,1%	1 161 1,3%	▼ +298
19-21	946 1,3%	926 1,2%	1 153 1,3%	▼ +227
22-30	8 152 11,1%	8 313 10,7%	11 065 12,1%	▲ +2 752
31-40	18 489 25,2%	18 067 23,2%	20 124 22,0%	▲ +2 057
41-50	19 520 26,6%	21 175 27,2%	24 282 26,5%	▲ +3 107
51-60	11 891 16,2%	13 276 17,1%	15 784 17,3%	▲ +2 508
61-70	9 762 13,3%	10 815 13,9%	12 329 13,5%	▲ +1 514
71-	3 402 4,6%	4 148 5,3%	5 248 5,7%	▲ +1 100
Summa	73 422	77 816	91 478	+13 662
Alla - fördelning handicap				
1: 0-4	764 1,0%	784 1,0%	911 1,0%	▼ +127
2: 5-11	7 521 10,2%	8 119 10,4%	9 487 10,4%	▲ +1 368
3: 12-18	14 678 20,0%	16 041 20,6%	19 369 21,2%	▲ +3 328
4: 19-26	17 092 23,3%	18 725 24,1%	22 043 24,1%	▲ +3 318
5: 27-36	25 205 34,3%	25 917 33,3%	29 579 32,3%	▲ +3 662
6: 37-54	5 814 7,9%	6 283 8,1%	7 923 8,7%	▲ +1 640
Ej hcp	2 348 3,2%	1 947 2,5%	2 166 2,4%	▼ +219
Summa	73 422	77 816	91 478	+13 662

SGF-status - medlemskap

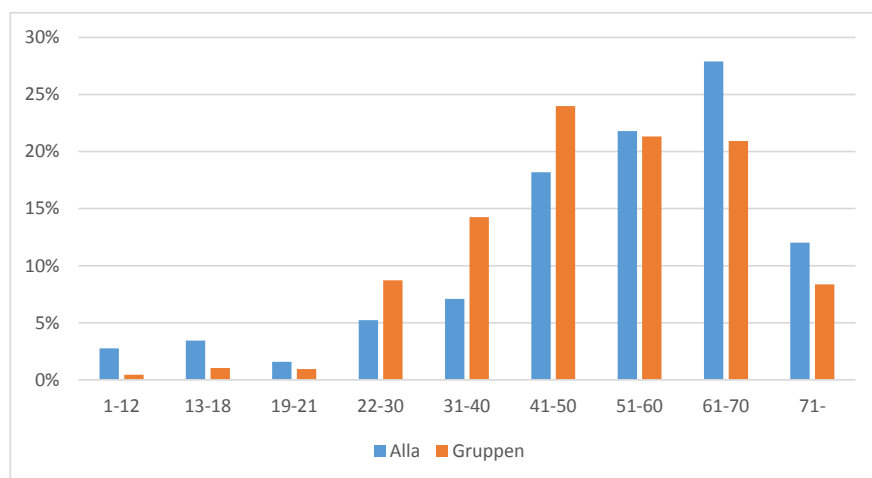
Uppgift	2012	2013	2014	2014 jfr 2013
Kvinnor				
Aktiv fulltid	97 797 70,4%	92 169 71,0%	89 583 69,8%	▼ -2 586
Aktiv plus (fulltid med förmån)	6 718 4,8%	9 043 7,0%	8 755 6,8%	▼ -288
Aktiv begränsad (vardags etc)	14 468 10,4%	12 822 9,9%	11 621 9,1%	▼ -1 201
Aktiv greenfeemedlem	19 775 14,2%	20 667 15,9%	23 527 18,3%	▲ +2 860
Hedersmedlem	209 0,2%	198 0,2%	191 0,1%	▼ -7
Summa	138 967	134 899	133 677	-1 222
Män				
Aktiv fulltid	238 447 69,8%	229 488 176,9%	224 498 174,8%	▼ -4 990
Aktiv plus (fulltid med förmån)	17 635 5,2%	24 690 19,0%	23 753 18,5%	▼ -937
Aktiv begränsad (vardags etc)	30 652 9,0%	25 607 19,7%	23 271 18,1%	▼ -2 336
Aktiv greenfeemedlem	53 988 15,8%	57 617 44,4%	68 536 53,4%	▲ +10 919
Hedersmedlem	705 0,2%	691 0,5%	683 0,5%	▼ -8
Summa	341 427	338 093	340 741	+2 648
Alla				
Aktiv fulltid	336 244 70,0%	321 657 247,9%	314 081 244,6%	▼ -7 576
Aktiv plus (fulltid med förmån)	24 353 5,1%	33 733 26,0%	32 508 25,3%	▼ -1 225
Aktiv begränsad (vardags etc)	45 120 9,4%	38 429 29,6%	34 892 27,2%	▼ -3 537
Aktiv greenfeemedlem	73 763 15,4%	78 284 60,3%	92 063 71,7%	▲ +13 779
Hedersmedlem	914 0,2%	889 0,7%	874 0,7%	▼ -15
Summa	480 394	472 992	474 418	+1 426

Uppgift	2012	2013	2014	2014 jfr 2013
Alla - flermedlemskap				
Aktiv fulltid	19 001 4,0%	18 257 14,1%	19 233 15,0%	▲ +976
Aktiv plus (fulltid med förmån)	102 0,0%	192 0,1%	170 0,1%	▼ -22
Aktiv begränsad (vardags etc)	700 0,1%	626 0,5%	597 0,5%	▼ -29
Aktiv greenfeemedlem	341 0,1%	468 0,4%	585 0,5%	▼ +117
Hedersmedlem	22 0,0%	28 0,0%	21 0,0%	▼ -7
Summa	20 166	19 571	20 606	+1 035

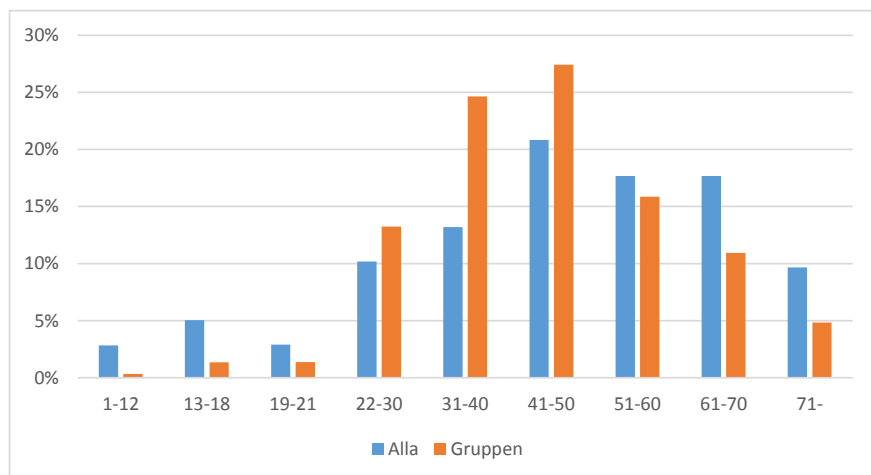
Grafik/diagram

Delgruppen Aktiv greenfeemedlem

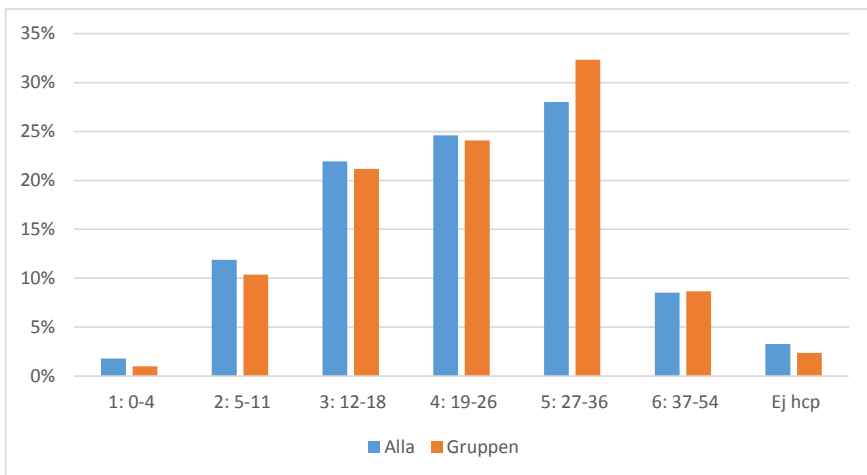
Kvinnor - åldersfördelning



Män - åldersfördelning



Alla - handicapfördelningen



Junior - andel av befolkningen

