



# IDEELL ELLER ANSTÄLLD

Katarina Novak, Maria Möller, **SLA**

Thomas Bergman, Peter Edman & Mikael Frisk m.fl, **SGF**





# IDEELL ARBETSKRAFT PÅ GOLFKLUBB

Allt vanligare att medlemmar utför arbete?

**- Ideellt arbete eller anställning?**

Knäckfrågan och dess konsekvenser?





## DEFINITION IDEELLT ARBETE

- Arbete utförs inom en ideell verksamhet
- Arbete grundar sig på frivillig intressegrund (ej avtal)
- Arbetsinsats, i huvudsak utan ekonomiska skäl

Funktionärsuppdrag som domare och ledamot i styrelse, valberedning, kommitté samt uppdrag i samband med klubbens städdagar är naturliga ideella inslag i idrottsklubbar - rättsligt acceptabelt.

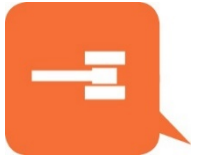




# DEFINITION ARBETSTAGARE

- Uttrycklig arbetstagardefinition saknas!
- Ytterst avgör domstol
- Bedömning görs i varje enskilt fall
- Bedömningskriterier efter vägledande domstolspraxis





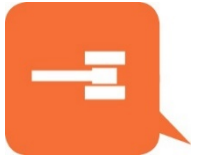
# BEDÖMNINGSAKTORE

- Personligt arbete för en arbetsgivares räkning
- Arbete utförs åt ett bolag/ideell förening
- Frivilligt åtagande eller grundat på avtal (även konkludent)
- Varaktiga, löpande arbetsuppgifter (utförs även av anställda)
- Användning av arbetsgivarens redskap
- Arbetsgivare leder arbetet
- Huvudsaklig sysselsättning/bisyssla
- Ersättning utbetalas
- Partsavsikt och branschpraxis m.m.



Samlad bedömning





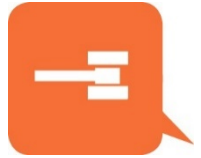
# I VEMS INTRESSE ATT HÄVDA ANSTÄLLNING?

- Den ideellt arbetande (eller anhöriga)
  - Upplever sig som anställd; vill ha anställning/ersättning
  - Konfliktsituation; vill utkräva ansvar
  - Olycka/dödsfall; vill utkräva ansvar



Bedömning av samtliga omständigheter





# I VEMS INTRESSE ATT HÄVDA ANSTÄLLNING?

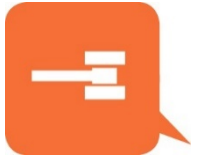
## ▪ Facklig organisation

- Vill hävda kollektivavtalsbrott
- Vill hävda lönedumpning
- Konfliktsituation; vill utkräva ansvar
- Olycka/dödsfall; vill utkräva ansvar



Bedömning av samtliga omständigheter





# DIREKTA KONSEKVENSER - ARBETSTAGARE

- **Arbetsmarknadslagstiftning blir gällande**
  - LAS, MBL, Semesterlagen, Arbetsmiljölagen m.m.
- **Kollektivavtal blir gällande**
  - Ersättningsregler för utfört arbete
  - Kollektivavtalade försäkringar m.m.
- **Skatterättslig påverkan**
- **Risk för retroaktiva anspråk**







# IDEELLT ARBETE - TÄNK - ARBETSMILJÖ

- God arbetsmiljö ska säkerställas för alla som utför arbete på golfanläggningen
- Tillse även att säkerhets- och arbetsmiljörutiner följs
- Relevanta utbildningar ska genomgå
- Risker med underlåtenhet

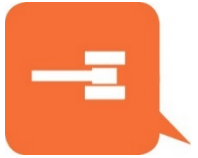




# IDEELLT ARBETE - TÄNK - FÖRSÄKRING

- Säkerställ att klubbens ideella arbete omfattas av försäkringsskydd via klubbens företagsförsäkring
- Kollektivavtalat försäkringsskydd gäller inte (arbetskada, olycksfall, dödsfall)
- RF:s grundförsäkring gäller olycksfall vid funktionärsuppdrag och idrottsverksamhet
- SGF:s Medlemsförsäkring gäller olycksfall vid golfspel (och två städdagar per år)

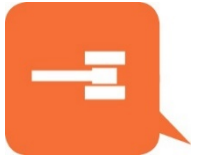




# IDEELLT ARBETE - TÄNK - SKATTERÄTTSLIGT

- Varje ersättning för en arbetsinsats är ett anställningsförhållande
  - Kontrolluppgift: från 100 kr
  - Arbetsgivaravgift: från 1 000 kr
  - Preliminärskatt: från 1 000 kr
- Kan vara kontant ersättning, fria luncher, kläder, rabatt på eller fri medlem- och årsavgift, resor etc.
- Medlem som tar emot ersättning/förmån ska ta upp värdet i deklARATIONEN för beskattning

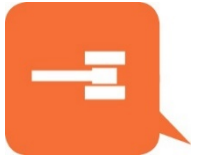




## FORTS. SKATTERÄTTSLIGT

- Skatteverkets arbetstagarbegrepp gäller även medlemmar på klubbens städdagar
- Reducering av årsavgift som tack för hjälpen betraktas som en ersättning för utfört arbete
- Anses inte vara självförvaltning som i en bostadsrättsförening med ett särskilt undantag i skattelagstiftningen.

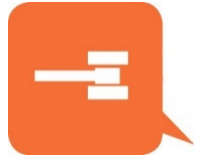




# IDEELLT ARBETE - TÄNK – SKRIFTLIG AVSIKT

- Överenskommelsen bör vara skriftlig och innehålla en tydlig avsiktsförklaring om att ideellt arbete avses; vad ska göras, på vilket sätt, hur eventuell ersättning/förmån ska hanteras samt hur försäkringsskyddet ser ut.
- Inga ”mallar” från SGF eller SLA
- Bedömning i varje enskilt fall, omständigheterna är så olika
- Medvetenhet om rättsläge och praxis





# Risker med ideellt arbete på banan

- Minskad attraktionskraft att arbeta i yrket
- Otydlig arbetsledning
- Arbetsmiljö

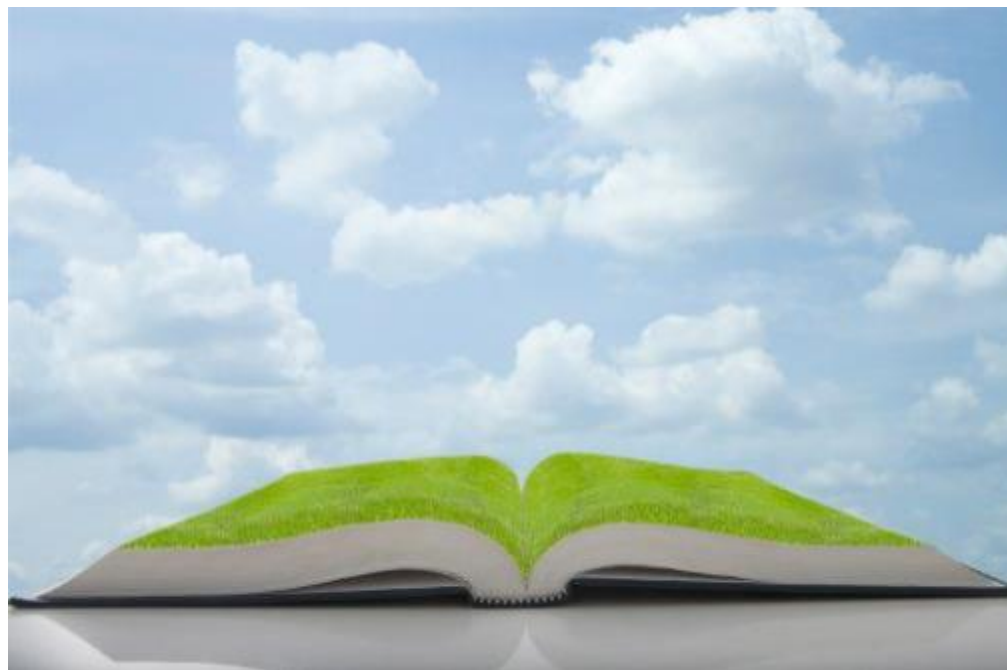




# UTBILDNING OCH KOMPETENSFÖRSÖRJNING

Utbildningar banpersonal

- Grundutbildning (GUB)
- Vidareutbildning (VUB)
- Högre greenkeeper utb. (HGU)
- Bevattningsseminarium
- Internationella föreläsare
- Utbildning för förtroendevalda





# ANLÄGGNINGENS SKÖTSEL OCH KVALITET

Viktigt med:

- Måldokument
- Verksamhetsplaner
- Skötselplaner
- Statistik

Som är anpassade till verkligheten där ute...







# VAD KAN SLA OCH SGF GÖRA FÖR KLUBBEN?

- Rådgivning i arbetsmiljöfrågor, utbildning och försäkring
- SGF ger råd i klubbens allmänna verksamhetsutveckling
- SLA svarar på allt om förhållandet arbetsgivare/ arbetstagare; lagar och regler, kollektivavtal samt ger stöd vid förhandlingar och domstolsprocesser
- Kontakta gärna SLA för medlemskap

[www.sla-arbetsgivarna.org](http://www.sla-arbetsgivarna.org)



**TACK FÖR UPPMÄRKSAMHETEN!**



Svenska Golfförbundet