

GAF - Golf Administratörernas Förening

- Fokus på **DIG** och arbetet på en golfklubb
- Diskussionspass – byggd på fakta/forskning
- Tillsammans tar vi med golfperspektivet



Svenska Golfbundet

DISKUSSIONSPUNKTER

- Omsättning personal på GK
- Intern utbildning
- Hur mår du på arbetsplatsen?
- Att skilja på privatliv och arbetsliv
- Arbetsgivaren, Ideella föreningar
- Personer lyssnar mindre i sämre tider
- Att jobba i team
- Sverigestudien 2013

Vi får se hur långt vi kommer på 50 minuter...



Svenska Golfbundet

GAF



Cirka 600 medlemmar på 300 klubbar
Två anställda på kansliet som sitter i Golfens Hus
Affärs- och Utbildningspartner till SGF
Klubbchefsutbildningen på IHM med PGA & SGF m.m.

16-18 mars Golfträffen – Bosön, Lidingö

6-8 oktober GAF-mästerskapet – Öjareds GK



Svenska Golfbundet



ANSTÄLLD PÅ GOLFKLUBB



Svenska Golf förbundet

FAKTA

Varje år sker en omsättning på 20 % av personalen på golfklubbarnas kanslier

VARFÖR SKER DET?

Positivt / Negativt?

Hur går rekryteringen till?



Svenska Golf förbundet



UTBILDNING AV ANSTÄLLDA



Svenska Golfförbundet

Utbildningsprioriteringen på Svenska golfklubbar.
Undersökning genomfördes 2012. Ordföranden + KC.
Intern utbildning allra sist.

Konsekvenser av sådan politik?

Känner ni igen detta?

Hur kan vi tillsammans påverka styrkan i
kompetensutveckling hos personal på golfklubben?



Svenska Golfbundet



HUR MÅR DU PÅ ARBETSPLATSEN?



Svenska Golfbundet

Undersökning gjord av Tidningen Chef
med över 500 chefer i Sverige

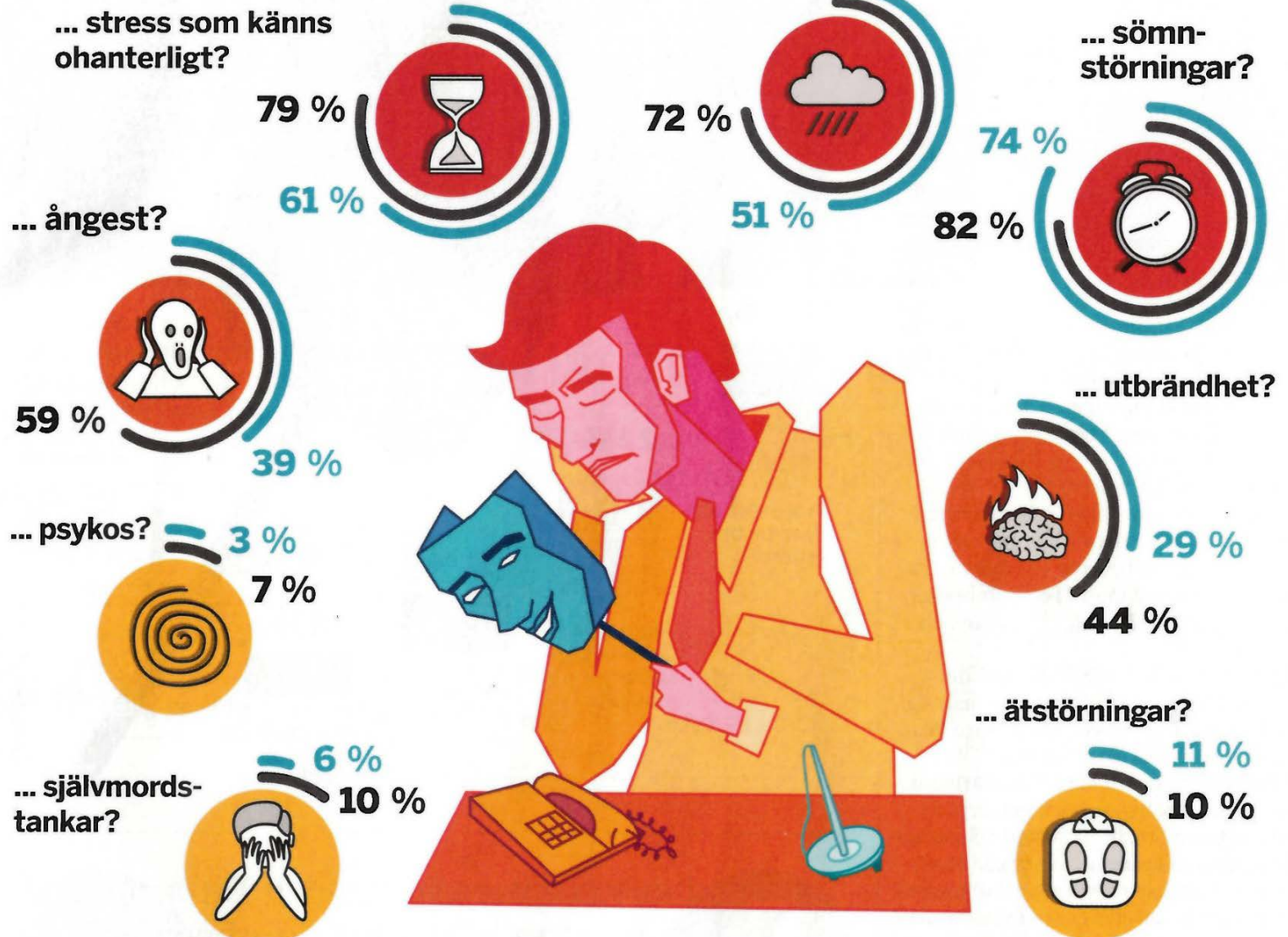
Undersökningen gjordes i juni 2013
och presenterades i december 2013



Svenska Golfbundet

Har du under de senaste fem åren haft besvär med ...

■ Alla chefer ■ Chefer som upplever att de har otillräckligt mandat



Vi är helt säkra på att det inte enbart gäller chefer utan även andra på arbetsplatsen där mandaten för sitt arbete är osäkert.

Eller där man arbetar under stress och säsongsviss.

HAR VI RÄTT? HUR SER MANDATET UT?



Svenska Golfbundet

Ångest

Vid ångest aktiveras kroppens försvar. Mer adrenalin och andra stresshormoner kommer ut i blodet. Vanliga symtom är: hjärtklappning, svettningar, yrsel, diarré och skakningar i musklerna.



Depression

Vanliga symtom på depression är när ingenting känns viktigt, när man har tankar på döden, har låg självkänsla, värk i kroppen och ojämnt humör.



Sömnpromblem

Sömnstörningar är att under en längre period ha minst två timmars kortare sömn än sömnbehovet, en insomnings-tid på mer än 45 minuter och fler än fem uppvaknanden per natt.



Stress

Vanliga symtom vid ohanterlig stress är oro, ångest, nedstämdhet, trötthet, känslor av otillräcklighet, isolering och sömnstörningar. Depression kan uppstå sekundärt.



Källor: Vårdguiden och Stressmottagningen i Stockholm.

Har du funderat på, eller sökt, professionell vård/hjälp för att du mått psykiskt dåligt under de senaste fem åren?

NEJ 80 %

Jag har funderat på det

5 %

Ja, jag har sökt hjälp

15 %

Här är varningssignalerna:

Följande symtom ska du vara aktsam på. De kan vara tecken på att du riskerar att drabbas av utmattningsdepression:

- Retlig.
- Känslomässigt labil.
- Virrig eller glömsk.
- Allt för impulsiv i dina beslut.
- Oförklarlig värk.
- Sömnpromblem (svårt att somna eller vaknar ofta).
- Tuggar käkar eller gnisslar tänder under natten.

Detta kan du drabbas av – var varsam



Svenska Golfbundet



FÖRMÅGA ATT SÄTTA GRÄNSER AVGÖRANDE FÖR HÄLSAN



Svenska Golfförbundet

80 % vill skilja på arbetsliv och privatliv

Kvinnor upplever i högre grad att de misslyckas med det

Golf är passion för väldigt många. Upplevs som en del av både privat och arbetsliv. **Hur klarar vi livspusslet?**

Kvinnor väljer oftare deltid - men studier visar att deras faktiska arbetstimmar motsvarar en heltidstjänst.



Svenska Golfbundet

De som misslyckas med sin valda strategi, oavsett vilken strategi de valt, har sämre självskattad hälsa, mer stressrelaterade besvär, sömnsvårigheter och fler tecken på utbrändhet.

Allra bäst mår de som valt flytande gränser och som upplevde att de lyckades med det, särskilt kvinnor oavsett familjesituation. Över 50 procent av dessa kvinnor uppgav att de mycket ofta upplever så kallad balans i livet, jämfört med bara 18 procent av de kvinnor som vill separera arbete och fritid.



HUR GÖR DU? HAR DU VALT?

Är det en hjälp med digital utveckling eller stjälper det?

Vissa företag förbjuder personliga saker på arbetstid.
Andra förbjuder personer att jobba hemifrån
och stänger av servrarna på helgerna...



Svenska Golfbundet



ARBETSGIVAREN



Svenska Golfbundet

SVERIGES TRE SÄMSTA ARBETSGIVARE*

3. Akademikerna

2. Ideella organisationer/föreningar

1. Svenska Kyrkan

(* undersökning 2011)



Svenska Golfbundet



CHEFER LYSSNAR SÄMRE I DÅLIGA TIDER



Svenska Golfbundet

Det blir fler chefer som inte lyssnar tillräckligt på sina anställda i dåliga tider.

När den ekonomiska omgivningen blir hotfull tycker kanske många chefer att de inte har tid eller råd att lyssna och ta hänsyn till de anställda. Men i själva verket borde det ju vara tvärt om.



Svenska Golfbundet

Undersökningen visar också att människor i yrken med låg lön och kort utbildning oftare får klara sig utan att chefen lyssnar och bryr sig om vad de säger. Ju längre ner på den sociala skalan, desto större är risken.

**VILKA SLUTSATSER BÖR MAN DRA AV DESSA RÖN?
HUR HAR VI PÅVERKATS INOM GOLFEN?**



Svenska Golfförbundet

TEAMARBETE



Svenska Golfbundet

I ett bra lagarbete uträttar medarbetare mer tillsammans än de hade gjort om de hade jobbat individuellt. Alla i teamet ska känna sig jämbördiga, använda varandras kompetens och – vilket ofta glöms bort – må bra.

Ett lagarbete kan vara mycket intensivt och tröttande. Det säger Håkan Sandberg, docent och utbildare, som i 25 år forskat och skrivit om teamarbete. Han menar att det har blivit ett mode att tala om att vi ska jobba i team.



Svenska Golfbundet

” – Ofta har ledningen inte tänkt igenom varför personalen ska arbeta i team, eller vilka arbetsuppgifter som egentligen passar för det. Att det kan ta från några månader upp till år att få ett teamarbete att fungera väl tas heller sällan med i beräkningarna! Ett fungerande team ska skapa ett mervärde.

– Vi är många som arbetar bredvid varandra och ändå inte når ett gemensamt arbetsresultat, säger han. I teamarbete ska människor interagera med varandra. Det ska ge en samarbetsvinst. Ett team måste därför byggas omsorgsfullt och i lugn och ro.”



ATT TÄNKA PÅ: (och idag diskutera)

- Passar arbetsuppgiften för teamarbete? (golfklubbar)
- Hur ska vi mäta effekterna av just teamarbete?
- Vad menar vi med samarbetsvinster i teamarbetet?
- Hur mår de som arbetat i team?



TIPS OM TEAMARBETE FRÅN HÅKAN

- Formulera både gemensamma och individuella mål
- Sätt tydliga ramar
- Ha roligt tillsammans
- Ge varandra feedback
- Lös konflikter tidigt



SVERIGESTUDIEN 2013



Svenska Golfbundet

Mätningen/Studien genomförs av Barrett values centre med Sinitor

De har ställt frågor om personliga värderingar, värderingar på arbetsplatsen och värderingar i samhället till c:a 2000 personer

I båda fallen har de frågat om nuvarande och önskat läge.



Svenska Golfbundet

STUDIEN GENOMFÖRS I 25 LÄNDER



25 nationella mätningar!

VÄRDERINGAR REFLEKTERAR VEM VI ÄR



Svenska Golfbundet

PERSONLIGT PERSPEKTIV

Topp tio av personliga värderingar varierar ytterst lite från år till år

TABELL 4: PERSONLIGA VÄRDERINGAR 2009-2013

2009	2010	2011	2012	2013
ÄRLIGHET	ÄRLIGHET	FAMILJ	HUMOR/GLÄDJE	HUMOR/GLÄDJE
HUMOR/GLÄDJE	FAMILJ	HUMOR/GLÄDJE	FAMILJ	FAMILJ
FAMILJ	HUMOR/GLÄDJE	ANSVAR	ANSVAR	ANSVAR
ANSVAR	ANSVAR	TAR ANSVAR	TAR ANSVAR	ÄRLIGHET
TAR ANSVAR	MEDKÄNSLA	ÄRLIGHET	ÄRLIGHET	TAR ANSVAR
MEDKÄNSLA	TAR ANSVAR	POSITIV ATTITYD	MEDKÄNSLA	MEDKÄNSLA
POSITIV INSTÄLLNING	SJÄLVSTÄNDIG	MEDKÄNSLA	POSITIV ATTITYD	POSITIV ATTITYD
VÄNSKAP	POSITIV INSTÄLLNING	RÄTTVISA	RÄTTVISA	RÄTTVISA
SJÄLVSTÄNDIG	RÄTTVISA	ANPASSNINGSBARHET	STÄNDIGT LÄRANDE	ANPASSNINGSBARHET
RÄTTVISA	RESPEKT	OMTANKE	OMTANKE	SJÄLVSTÄNDIGHET



PERSONLIGT PERSPEKTIV

Under 21 samt kvinnor/män

TABELL 3: PERSONLIGA VÄRDERINGAR, JÄMFÖRELSE UNDER 21 MED SVERIGE TOTALT

UNDER 21	SVERIGE TOTALT
HUMOR/GLÄDJE	HUMOR/GLÄDJE
KREATIVITET	FAMILJ
ÄRLIGHET	ANSVAR
ANSVAR	ÄRLIGHET
POSITIV ATTITYD	TAR ANSVAR
AMBITION	MEDKÄNSLA
FAMILJ	POSITIV ATTITYD
VÄNSKAP	RÄTTVISA
MEDKÄNSLA	ANPASSNINGSBARHET
ANPASSNINGSBARHET	SJÄLVSTÄNDIGHET

TABELL 5: PERSONLIGA VÄRDERINGAR, KVINNOR OCH MÄN

KVINNOR	ANDEL	MÄN	ANDEL
FAMILJ	52%	HUMOR/GLÄDJE	47%
HUMOR/GLÄDJE	47%	ANSVAR	38%
ANSVAR	39%	ÄRLIGHET	38%
TAR ANSVAR	37%	FAMILJ	31%
MEDKÄNSLA	35%	ANPASSNINGSBARHET	28%
ÄRLIGHET	34%	EKONOMISK STABILITET	27%
POSITIV ATTITYD	30%	POSITIV ATTITYD	26%
RÄTTVISA	29%	RÄTTVISA	26%
SJÄLVSTÄNDIGHET	28%	TAR ANSVAR	25%
OMTANKE	26%	STÄNDIGT LÄRANDE	25%



ORGANISATORISKT PERSPEKTIV

TABELL 7: VÄRDERINGAR PÅ ARBETSPLATSEN

NUVARANDE VÄRDERINGAR	ÖNSKADE VÄRDERINGAR
KOSTNADSJAKT (L)	ANSTÄLLDAS HÄLSA
LAGARBETE	HUMOR/ GLÄDJE
ANSVAR	LAGARBETE
RESULTATINRIKTAT	ERKÄNNANDE AV ANSTÄLLDA
FÖRVIRRING (L)	ANSVAR
HIERARKI (L)	EKONOMISK STABILITET
HUMOR/ GLÄDJE	ANPASSNINGSBARHET
ENGAGEMANG	KVALITET
BYRÅKRATI (L)	ENGAGEMANG
KORTSIKTIGHET (L)	MEDARBETARENGAGEMANG

FOKUS:

- Kostnadsjakt toppar åter listan över upplevda värderingar
- Anställdas hälsa toppar för femte året i rad listan över önskade värderingar

UTMANING:

- Kortsiktighet och byråkrati åter på topp 10
- Introvert perspektiv i önskade värderingar

POSITIVT:

- Kvalitet fortsätter att stiga på listan över önskade värderingar



ORGANISATORISKT PERSPEKTIV

TABELL 8: PLACERING "KUNDTILLFREDSTÄLLELSE", INTERNATIONELL JMF.

LAND	RÅDANDE KULTUR	ÖNSKAD KULTUR
SVERIGE	55	47
AUSTRALIEN	1	3
KANADA	1	2
DANMARK	9	10
FRANKRIKE	7	9
FINLAND	2	2
UK/NORTH WEST	1	1
USA	1	3

ANDRA ORD SOM VI INTE HAR PÅ TOPP 10:

- Tar ansvar
- Ständigt lärande/ ständigt utveckling

ORD SOM VI HAR SOM DE ANDRA SAKNAR:

- Förvirring
- Kvalitet

SVERIGESTUDIENS EGEN TOLKNING:

- Osäkerhet och rädsla gör att vi sluter oss, och glömmer världen utanför
- Tydlighet och synlighet är vägen framåt



SAMHÄLLELIGT PERSPEKTIV

TABELL 15: VÄRDERINGAR PÅ NATIONSNIVÅ

NUVARANDE VÄRDERINGAR	ÖNSKADE VÄRDERINGAR
ARBETSLÖSHET (L)	ARBETSTILLFÄLLEN
BYRÅKRATI (L)	EKONOMISK STABILITET
OSÄKERHET OM FRAMTIDEN (L)	ANSVAR FÖR KOMMANDE GEN.
YTTRANDEFRIHET	VÄLFUNGERANDE SJUKVÅRD
RESURSSLÖSERI (L)	BEVARANDE AV NATUREN
MATERIALISTISKT (L)	DEMOKRATISKA PROCESSER
SKYLLER PÅ VARANDRA (L)	MILJÖMEDVETENHET
FRED	LÅNGSIKTIGHET
KORTSIKTIGHET (L)	OMSORG OM DE ÄLDRE
UTBILDNINGSMÖJLIGHETER	JÄMLIKHET

ENERGILÄCKAGET FORTSÄTTER ATT STIGA

FOKUS:

- Arbetslöshet, byråkrati och osäkerhet om framtiden är de ord som används mest för att beskriva Sverige i dag
- Långsiktighet och jämlikhet stiger bland önskade värderingar, ärlighet och fred har minskat

UTMANING:

- Sju av tio ord för att beskriva Sverige i dag är potentiellt begränsande

POSITIVT:

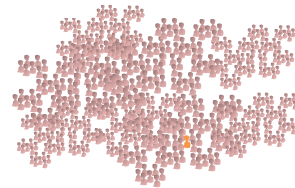
- Unga ser mer positivt på samhället än andra åldersgrupper



DIALOG ÄR NYCKELN TILL FÖRFLYTTNING



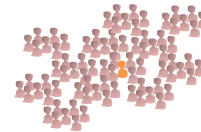
Global dialog



FN
World Economic Forum



Nationell dialog



Regeringsdialog
Politisk dialog



Samhällsdialog



Medborgardialog
Brukardialog
Samverkan dialog

VOLVO IT

Arbetsplatsdialog



Grupp reflektion
Verksamhetsdialog
Grupp- & verksamhetsutveckling



Personlig dialog



Individuell reflektion
Ledarutveckling
Coaching/Mentorskap



Svenska Golfförbundet

LYCKA TILL MED SÄSONGEN!

HÖR GÄRNA AV ER TILL GAF

Torbjörn & John, **08-622 15 06**

kansli@gafsverige.se

www.gafsverige.se

www.facebook.com/gafsverige

www.twitter.com/gafsverige



Svenska Golfförbundet