



Användarguide Analys & statistik

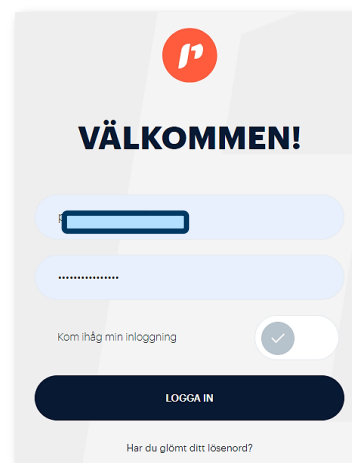
Denna guide tar upp funktionerna i Players 1st som rör verktyget **Analys & statistik**. Manual för undersökningsverktyget med medlems- och gästenkäter, [hittar du här](#).

Alla uppgifter i Analys & statistikverktyget avseende medlemmar och spel är hämtade från Golfens IT-system (GIT).

1. Inloggning

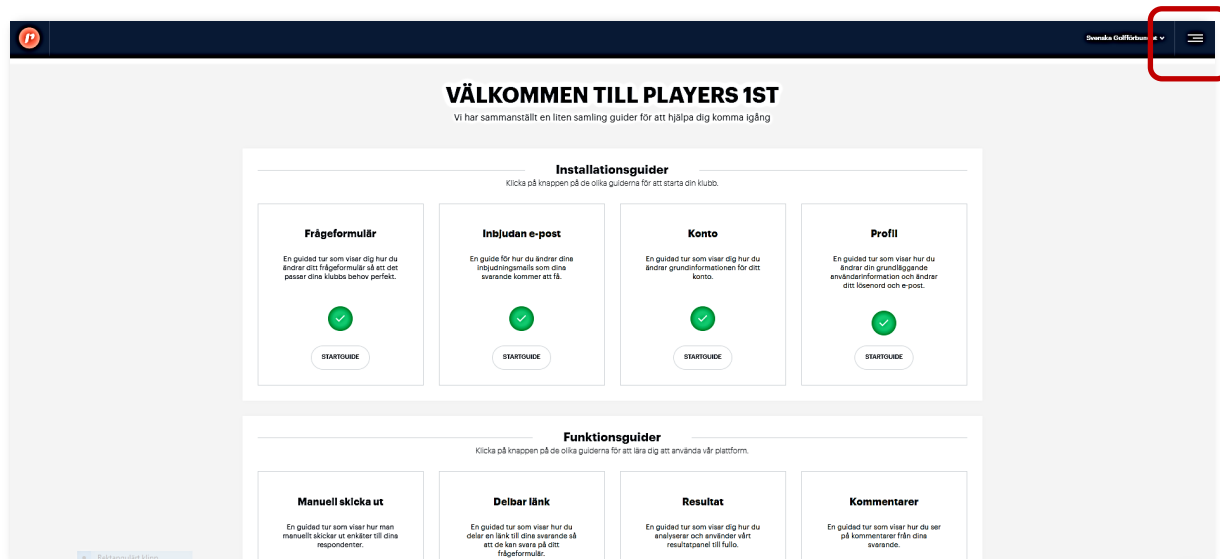
Logga in med din e-postadress och det lösenord du använt tidigare när du arbetat med Players 1st gäst- eller medlemsundersökning.

Till webbsidan: app.players1st.sport



2. Meny

Klicka på **Navigering** (hamburgermenyn) uppe i högra hörnet.





3. Menyval

Analys och statistik

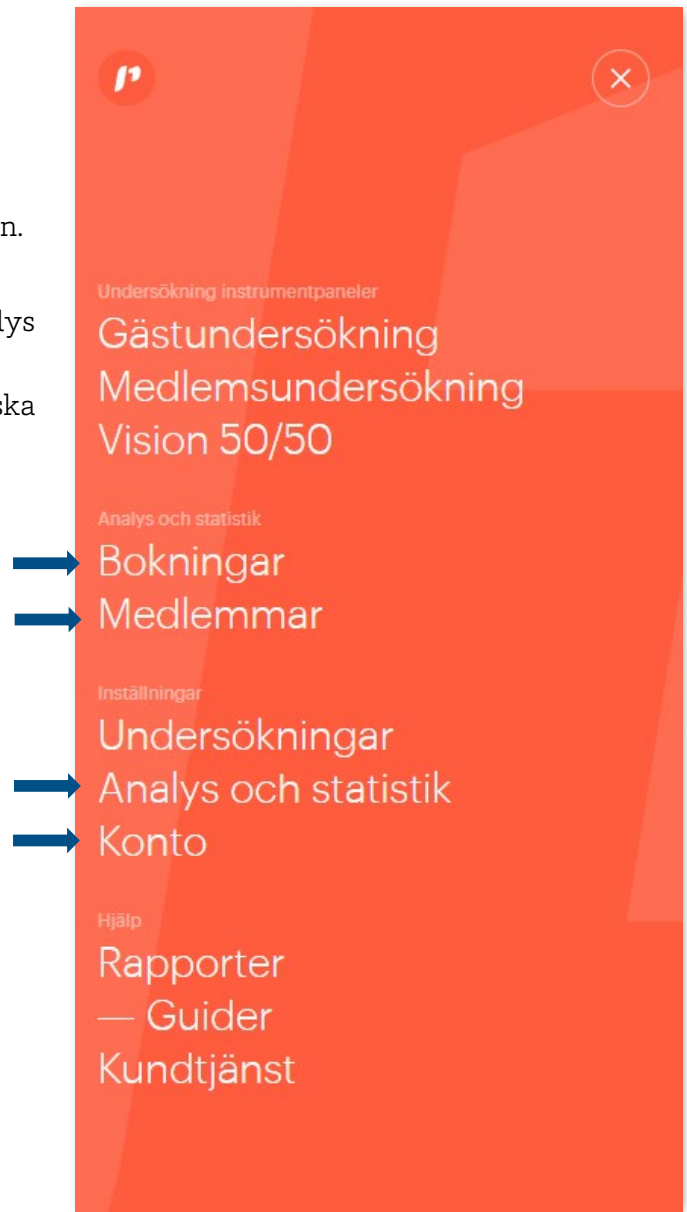
Bokningar: Beläggningsstatistik. Samtliga bokade ronder som är registrerade i GIT.

Medlemmar: Medlemsstatistik från GIT. Nuläget för antalet medlemmar på klubben.

Inställningar

Analys och statistik: Inställningar för Analys & statistikverktyget

Konto: Administrera vilka personer som ska arbeta i och ha tillgång till verktyget.





4. Inställningar Analys & statistik

Välj "Analys och statistik" i menyn under Inställningar.

Börja med att aktivera de banor som ska visas i dashboarden.

Välj därefter vilka månader och tider som ska analyseras samt 1 eller 2 timmars starttidsintervall.

Januari	07:00 - 18:59
Februari	07:00 - 18:59
Mars	07:00 - 18:59

1 timmes intervall



5. Inställningar konto

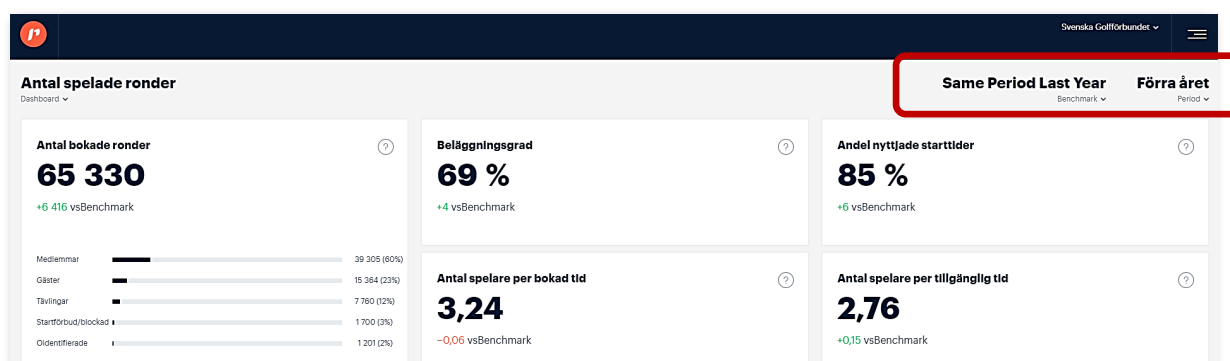
I Kontoinställningar är det möjligt att lägga till och ta bort personer som ska ha tillgång till informationen. Bakom "Teaminställningar" finns en förteckning på de personer som har tillgång till verktyget.

Här finns också en funktion där du skickar ett e-postmeddelande till nya användare, som då bjuds in till att skapa ett konto med personlig inloggning.

***Notera:** Alla på klubben som har ett konto till någon av funktionerna i verktyget; medlemsundersökning, ev. gästundersökning, ev. kulturenkät samt Analys & statistik har tillgång till all samlad information om klubben. Det går inte att avgränsa behörigheten endast till vissa funktioner.*

6. Bokningar

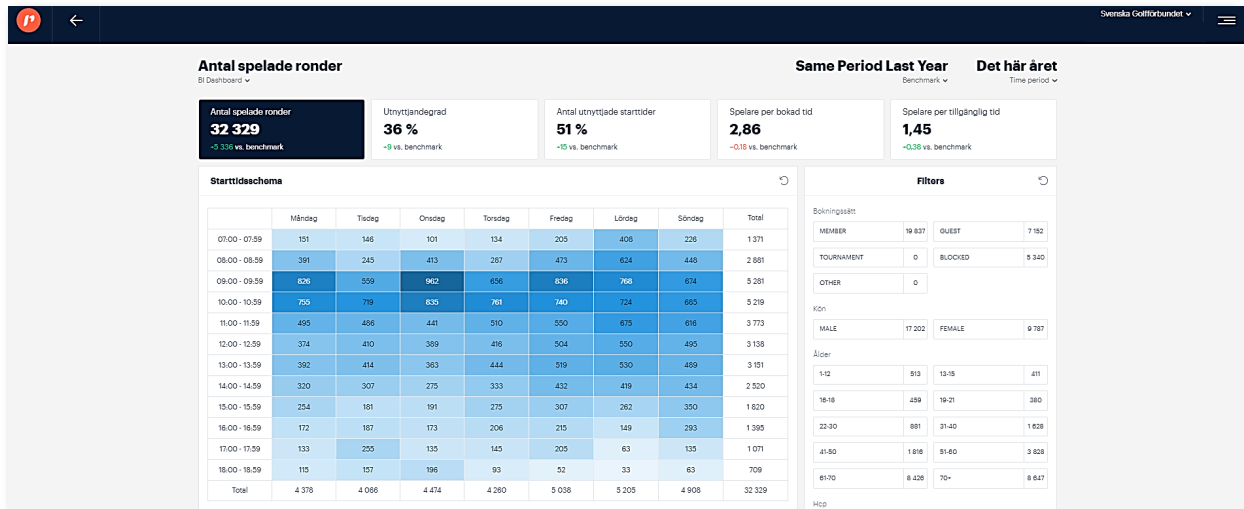
Välj "Bokningar" i menyn och ställ därefter in vilken mät- och jämförelseperiod du vill använda.



Sidan ger en överblick med några nyckeltal:

- Antal spelade ronder
- Nyttjandegraden
- Antalet spelare per starttid

Klicka på något av nyckeltalen för att komma vidare till sidan med mer detaljerad statistik.




I den övre raden visas fem nyckeltal:



- Antal spelade ronder
- Utnyttjandegraden baserat på vald inställning och klubbens tidsbokningsregler
- Antal bokade tider med minst en (1) person i bollen
- Snitt antal spelare per bokad starttid
- Snitt antal spelare utifrån tillgängliga platser



I det stora vänstra fältet, "Starttidsschema", redovisas klubbens samtliga registrerade ronder i en så kallad heatmap.

Starttidsschema 

	Måndag	Tisdag	Onsdag	Torsdag	Fredag	Lördag	Söndag	Total
07:00 - 07:59	151	146	101	134	205	408	226	1 371
08:00 - 08:59	391	245	413	287	473	624	448	2 881
09:00 - 09:59	826	559	962	656	836	768	674	5 281
10:00 - 10:59	755	719	835	761	740	724	685	5 219
11:00 - 11:59	495	486	441	510	550	675	616	3 773
12:00 - 12:59	374	410	389	416	504	550	495	3 138
13:00 - 13:59	392	414	363	444	519	530	489	3 151
14:00 - 14:59	320	307	275	333	432	419	434	2 520
15:00 - 15:59	254	181	191	275	307	262	350	1 820
16:00 - 16:59	172	187	173	206	215	149	293	1 395
17:00 - 17:59	133	255	135	145	205	63	135	1 071
18:00 - 18:59	115	157	196	93	52	33	63	709
Total	4 378	4 066	4 474	4 260	5 038	5 205	4 908	32 329

  **HEATMAP** **TABELL** **#** **%**

För att se den procentuella fördelningen markeras **"%-ikonen"** i det nedre högra hörnet.

Genom att markera **diagramikonen** i det nedre vänstra hörnet redovisas antalet ronder månadsvis.

En **återställningsfunktion** finns i det övre högra hörnet, som en cirkelformad pil.



I den högra delen, "Filters", finns bakgrundsvariablerna som gör det möjligt att filtrera resultatet av "Antal spelade ronder" och "Utnyttjandegrad" utifrån:

- Bana
- Bokningssätt
- Kön
- Åldersgrupp
- Handicapgrupp

Definitionen för de olika bokningssätten är:

Medlemmar = sällskapsspel

Gäster = sällskapsspel

Tävling = tävlingsronder från GIT-tävling

Oidentifierade = tider som är bokade men saknar Golf-ID eller motsvarande uppgifter.

Startförbud/Blocked = startförbud och blockade tider.

Genom att markera någon av rutorna, redovisas det valda resultatet i starttidsschemat till vänster. Det är möjligt att göra flera filterval samtidigt.

För att skifta mellan antal och procentandel används "%-ikonen" längst ner i mitten.

För att återställa urvalet till utgångsläget används den **cirkelformade pilen** i det övre högra hörnet.

Filters

Bokningssätt

MEDLEMMAR	1 081	GASTER	308
TÄVLINGAR	0	OIDENTIFIERADE	36
STARTFÖRBUD/BLOCKAD	96		

Kön

MAN	929	KVINNOR	496
-----	-----	---------	-----

Ålder

1-12	5	13-15	70
16-18	16	19-21	33
22-30	65	31-40	97
41-50	94	51-60	216
61-70	421	70-	408

Hcp

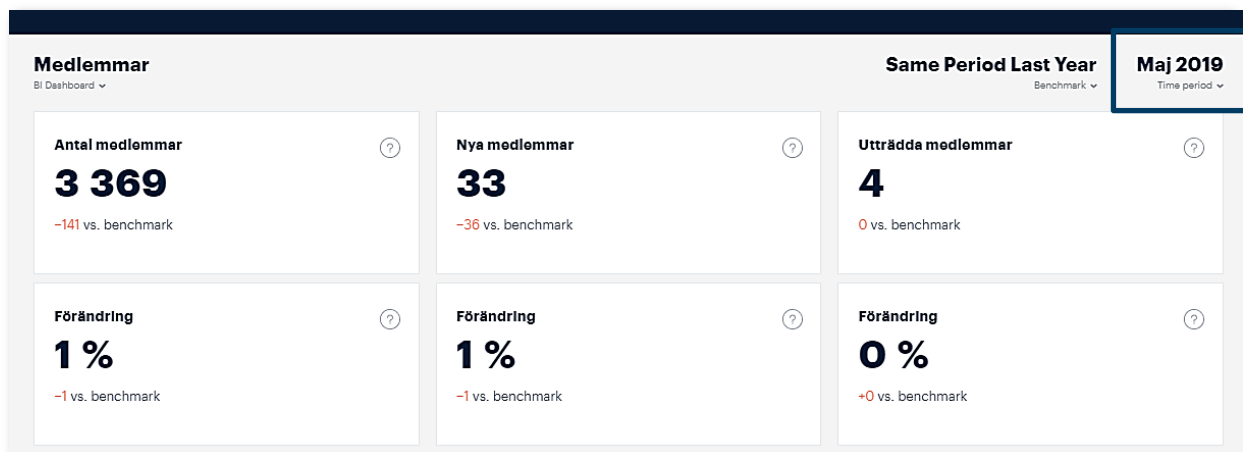
PLUS HCP	4	0-10	139
11-20	343	21-30	494
31-40	344	41-54	97
55-	4	EJ HCP	



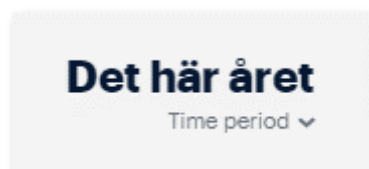
7. Medlemmar

Startsidan under menyvalet "Medlemmar" visar tre nyckeltal:

- **Antal medlemmar** – med förändring i procent nedanför
- **Antal nya medlemmar** – med förändring i procent nedanför
- **Antal utträdde medlemmar** – med förändring i procent nedanför



I det **övre högra hörnet** väljer du vilken tidsperiod som ska visas, t.ex. innevarande år:





I det **högra fältet** är det möjligt att använda filteralternativ för att kunna göra en djupare analys utifrån medlemskapstyp, kön, åldersgrupp och handicapgrupp.

De olika medlemskapstyperna är uppdelade enligt följande SGF-status i GIT:

Aktiv fulltid = Aktiv, Aktiv 1-15, Aktiv Plus och Hedersmedlem

Aktiv begränsad = Aktiv begränsad

Aktiv greenfee = Aktiv greenfeemedlem 1-5

Passiv = Passiva

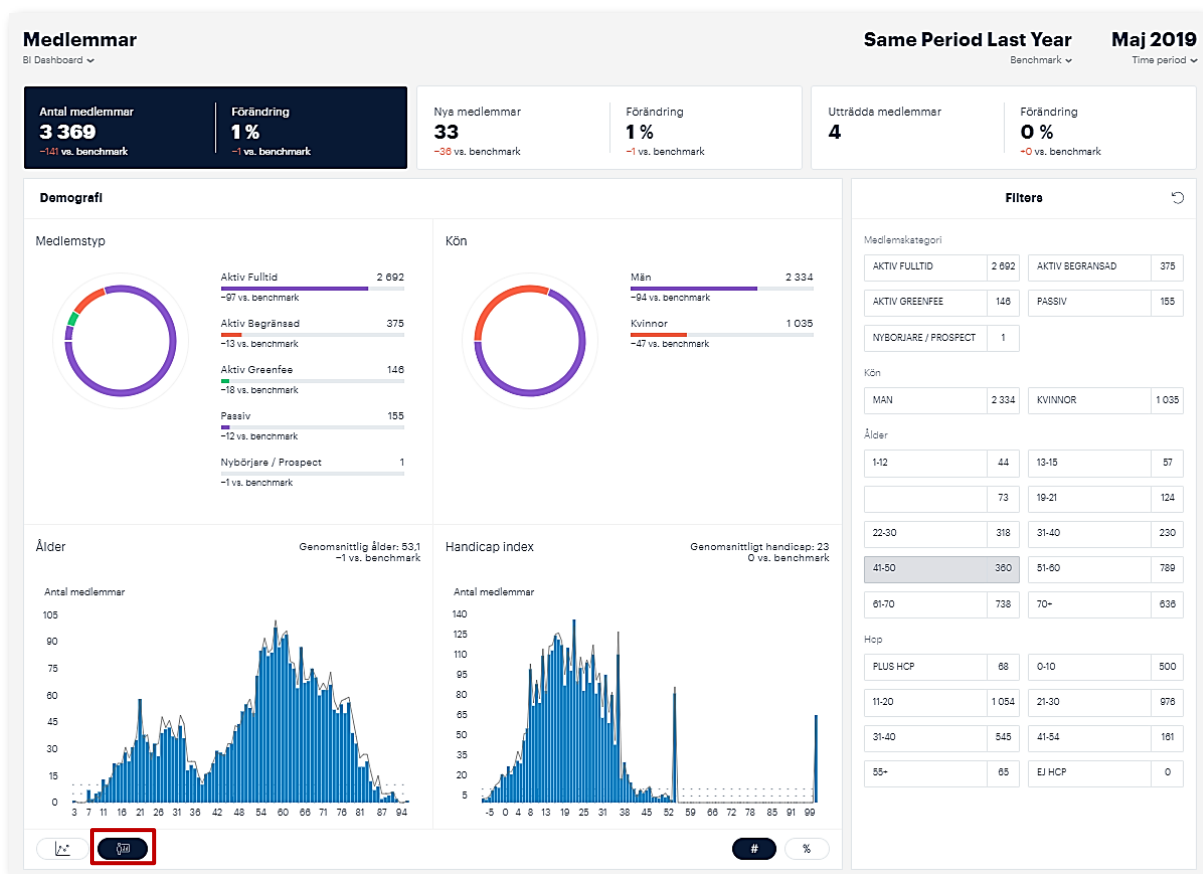
Nyborjare/prospect = Nyborjare och prospects





För att se den demografiska uppdelningen använder du symbolen i form av en person och tavla längst ner till vänster.

Då får du upp grafer som ger en överskådlig bild av fördelningen mellan medlemskapstyp, ålder, kön och handicap.



Om Players 1st

Players 1st är Svenska Golf förbundets samarbetspartner för klubbenkäter. Det är en internationell plattform för att mäta kundnöjdhet hos golfspelare och används av golfklubbar och förbund i flera länder.