

# Slutrapport del 3

## Golfspelare och medlemmar – utvecklingen under pandemin 2020–2021 jämfört med året innan (2019).

Från slutstatistiken 15 oktober  
2019 till slutmätningen 15 oktober 2021.

Version 1.0  
2021-10-28



Svenska  
Golfbundet

## Sammanfattning pandemiåren

### Nyckelvärden (samtliga golfspelare och klubbar - jämförelser mot 2019)

#### Totalt aktiva golfspelare (individer)

2021 522 540 +61 345

#### Totalt aktiva medlemskap

2021 555 334 +70 820

#### Andel kvinnor

26,3%

#### Ålder snitt

48,4

#### Andel juniorer

12,3%

#### Ålder median

51

#### Handicap snitt

25,1

#### Handicap median

24,0

#### Nya & återvändare

136 241

#### Slutat eller Pausar

74 896

#### Antal klubbar

Golfbolag	42
Golfklubb	403
Utträtt	3
<b>Totalt klubbar</b>	<b>448</b>

### Utvecklingen golfspelare 2019-2021 (individer, samtliga aktiva medlemmar)

År	Individer	Junior	Senior
2019	461 195	43 515	417 680
2021	522 540 +61 345	64 397 +20 882	458 143 +40 463

År	Kvinna	Man
2019	124 279	336 916
2021	137 629 +13 350	384 911 +47 995

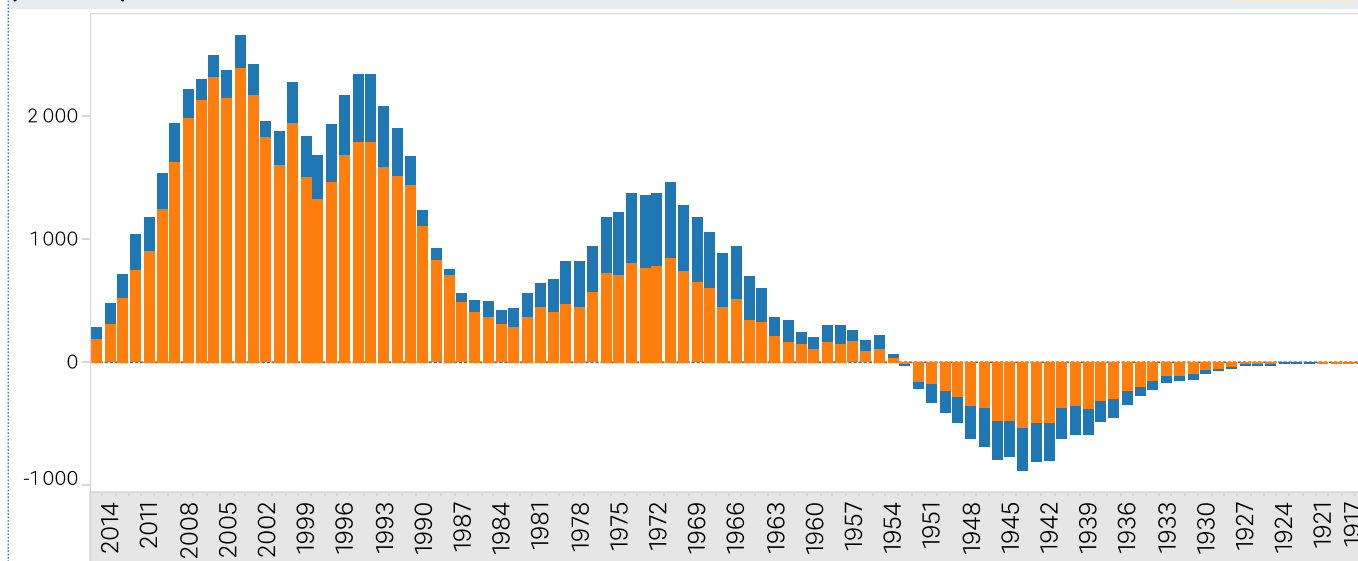
#### Barn & ungdomar 1-21 år

År	Kvinna	Man	1-12	13-21 år
2019	9 349	34 166	11 370	32 145
2021	11 977 +2 628	52 420 +18 254	13 038 +1 668	51 359 +19 214

### Nettoutvecklingen golfspelare 2019-2021

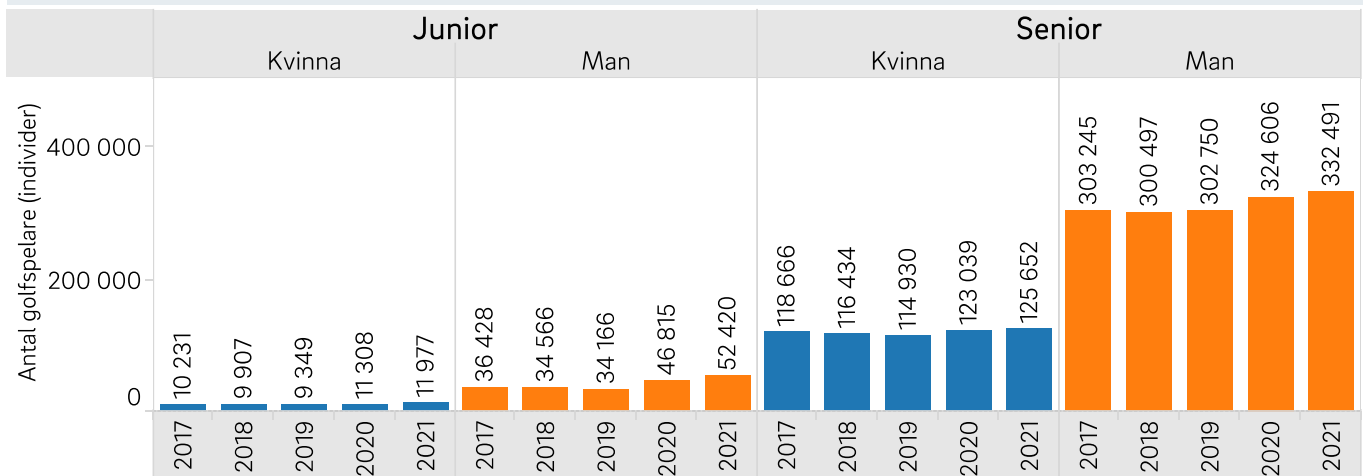
(födelseår)

■ Kvinna  
■ Man

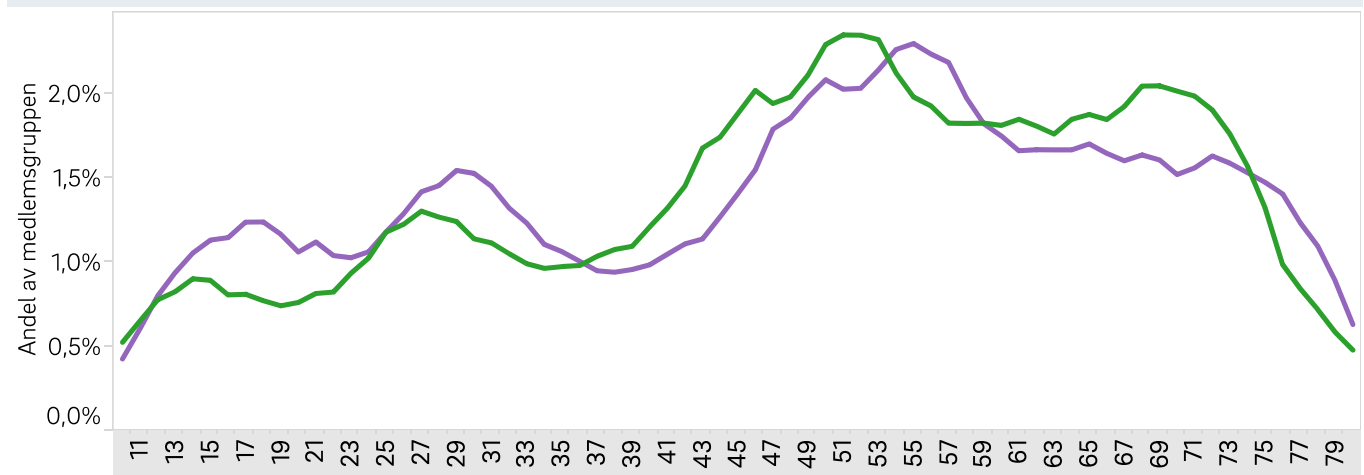


# Golfspelare - utvecklingen senaste åren.

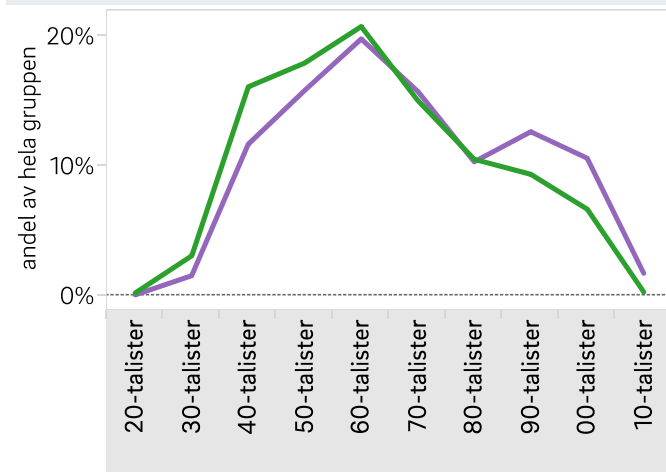
## Utvecklingen fem senaste åren (antalet golfspelare)



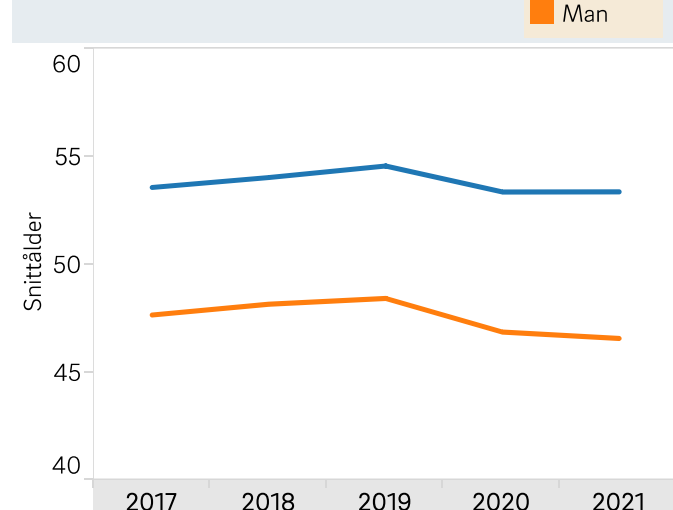
## Åldersfördelningen alla golfspelare 2017 jfr 2021 (faktisk ålder 10-80 år)



## Generationsfördelning 2017 jfr 2021 (födelseår - andelar)



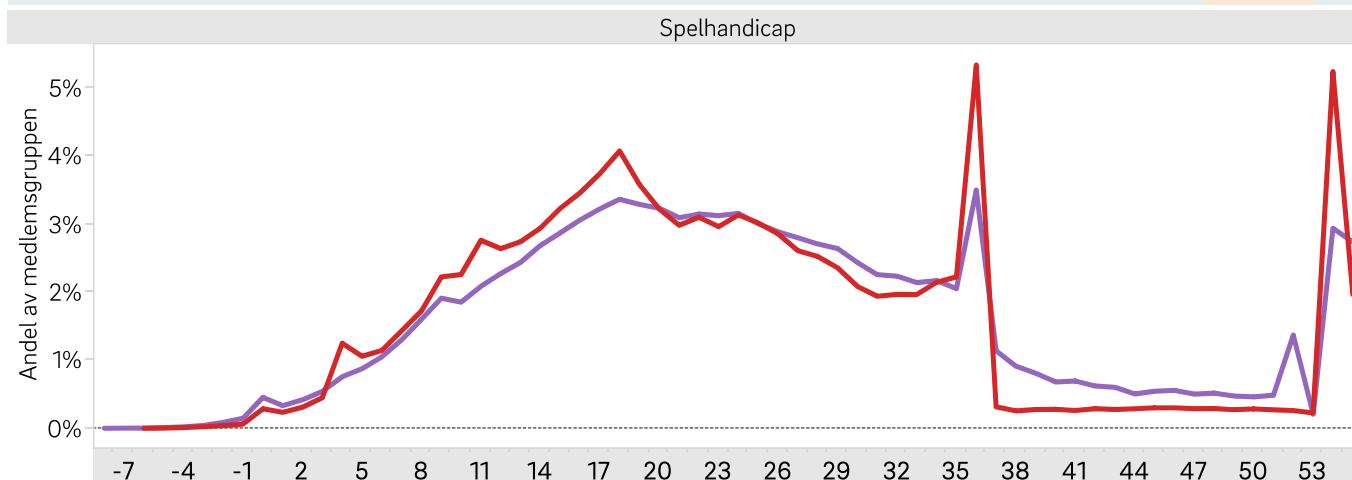
## Snittåldern 2017 - 2021



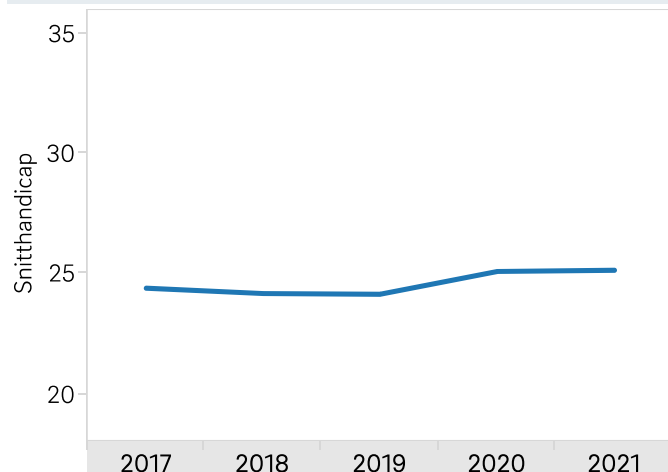
# Golfspelare - utvecklingen senaste två till fem åren.

## Handicapfördelningen alla golfspelare 2020 jfr 2021 (10-80 år)

2019  
2021

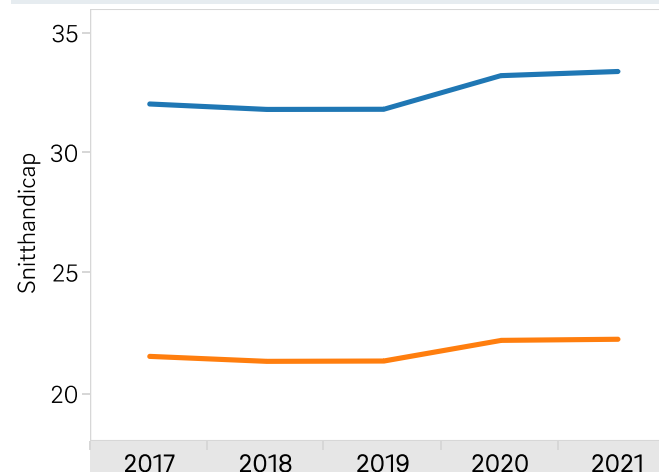


## Snitthandicap alla 2017 - 2021 (golfspelare med hcp +8 - 54)



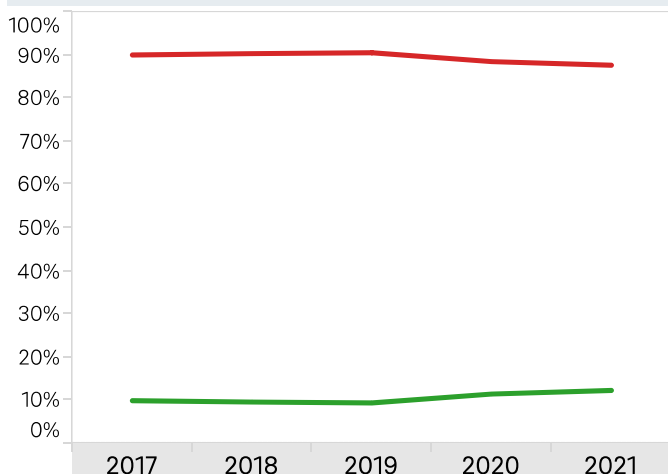
## Snitthandicap kön 2017 - 2021 (golfspelare med hcp +8 - 54)

Kvinna  
Man

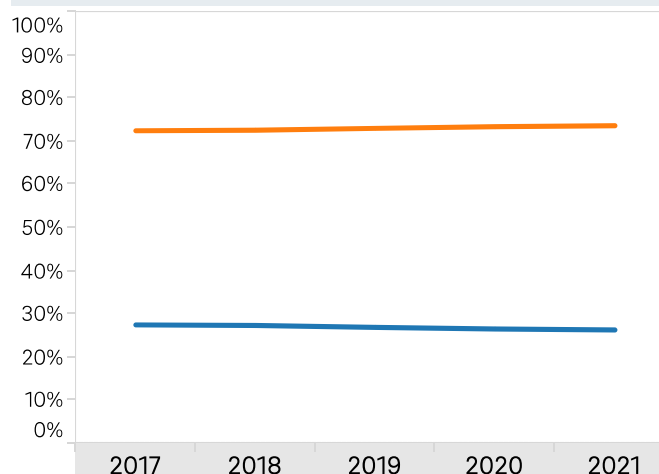


## Juniorer - seniorer 2017 - 2021 (andelar)

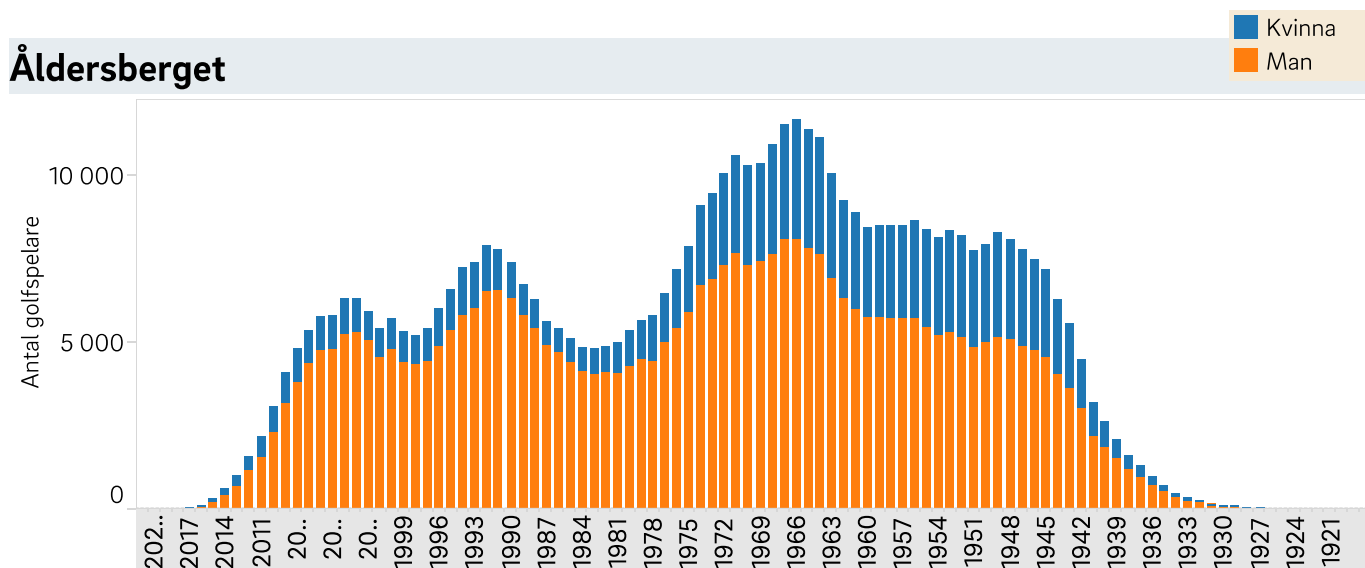
Junior  
Senior



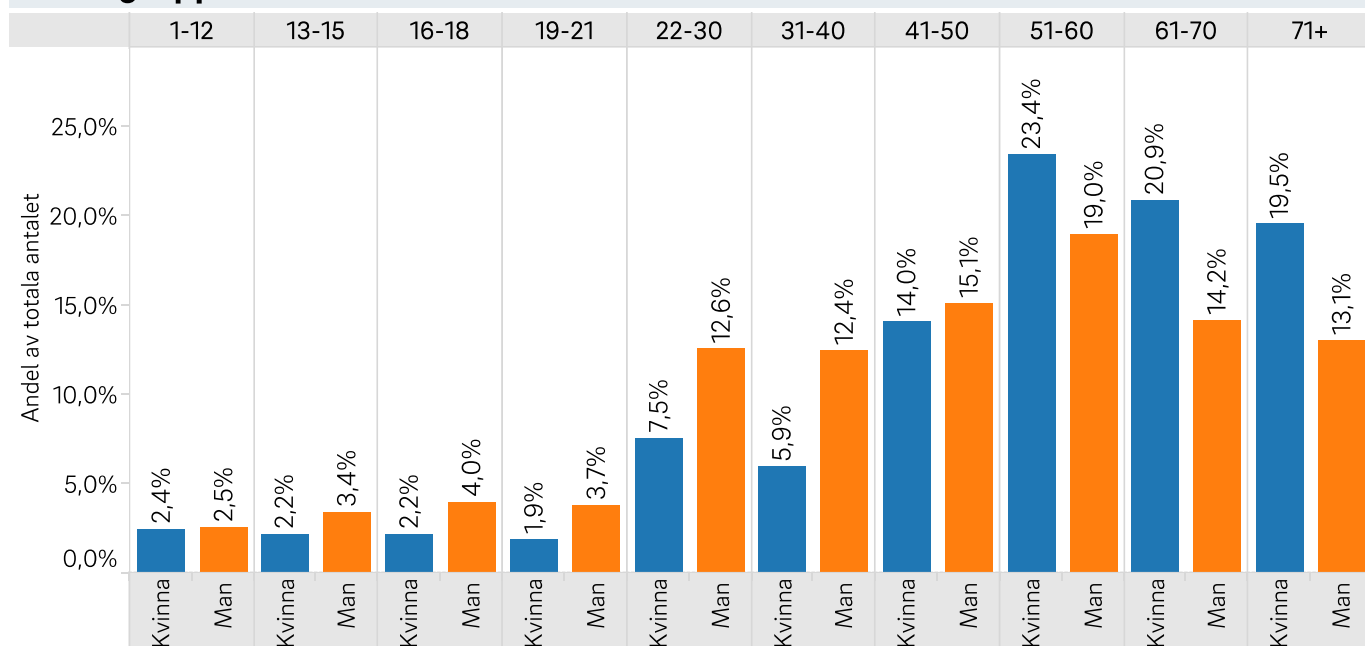
## Kvinnor - män 2017 - 2021 (andelar)



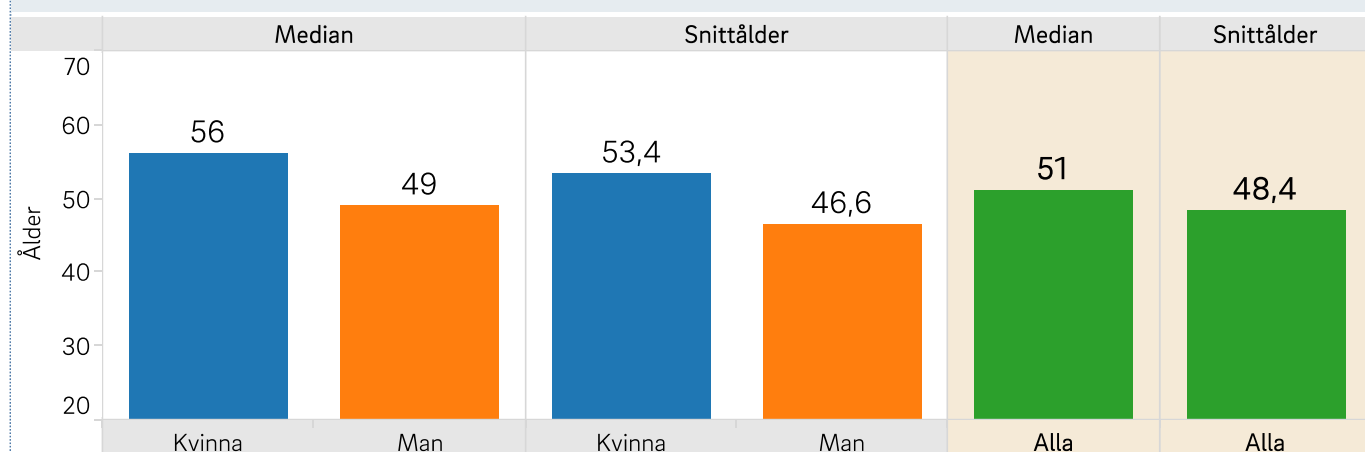
# Alla golfspelare 2021 - åldersstruktur.



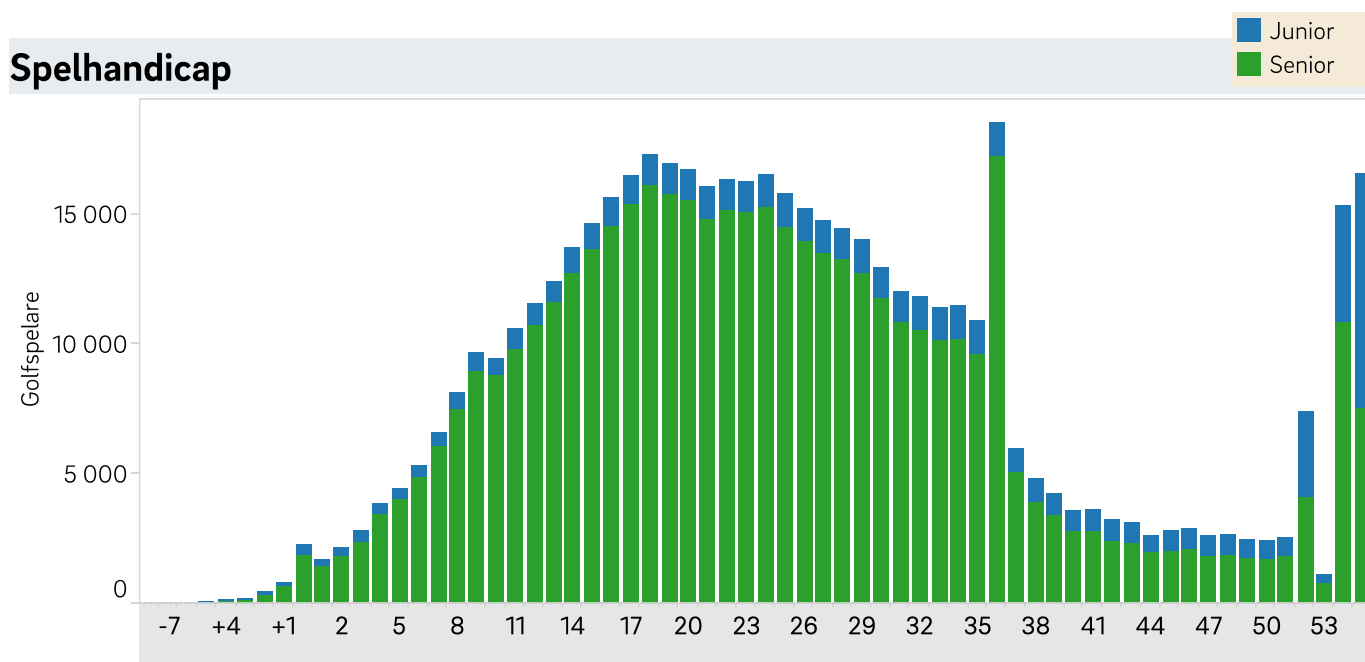
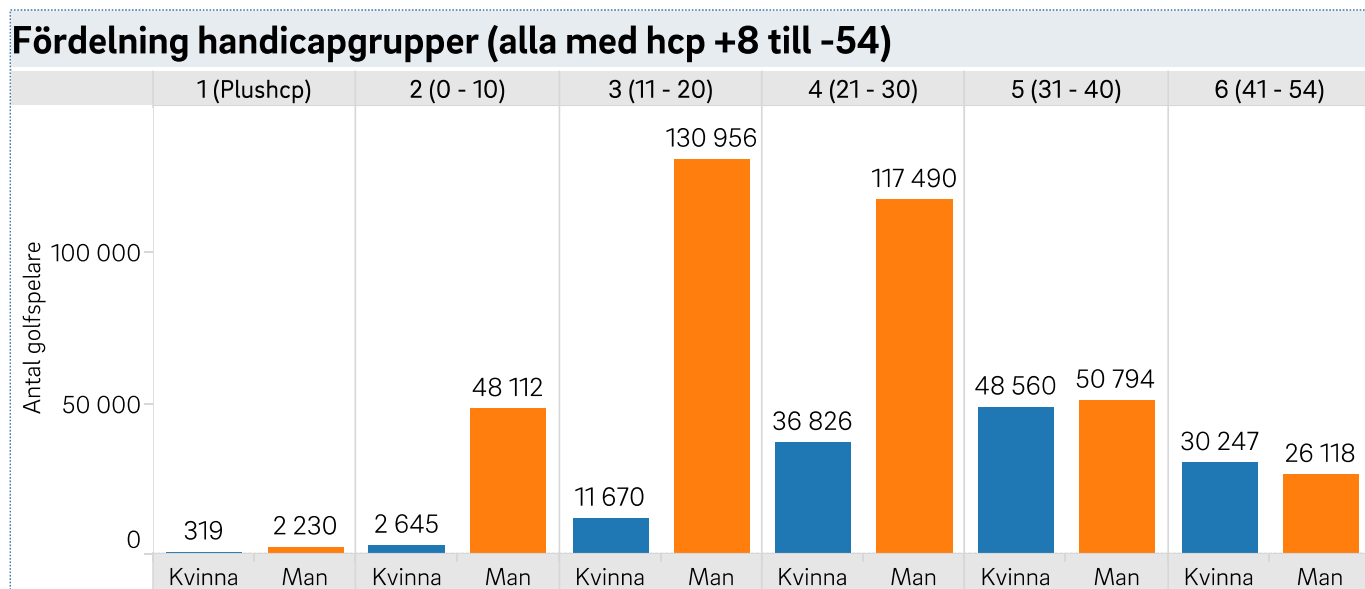
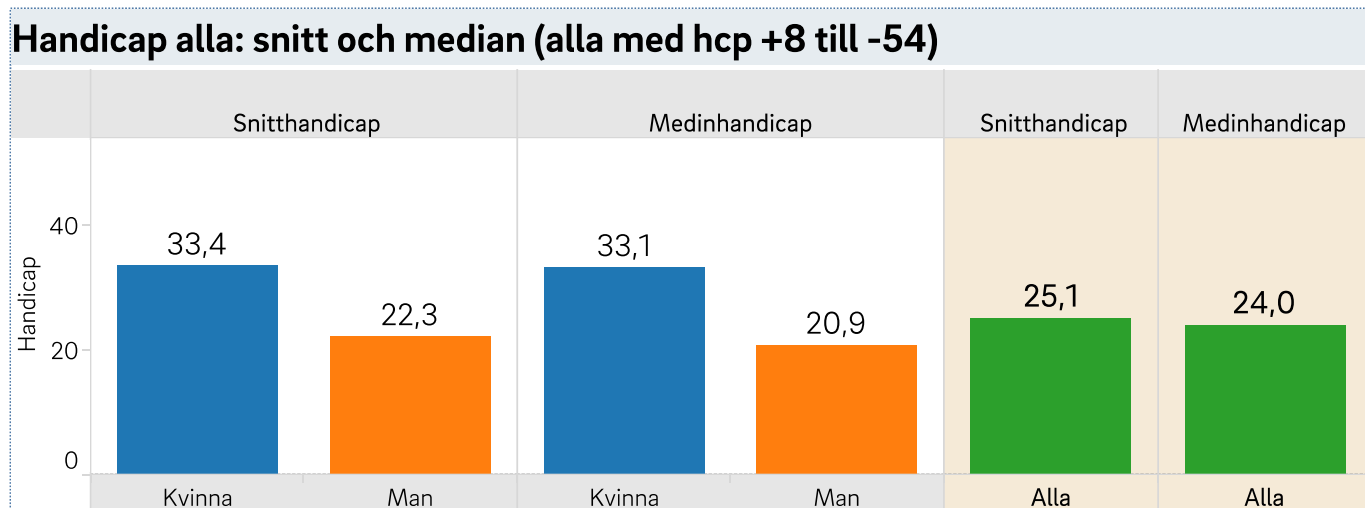
### Åldersgrupper män vs kvinnor.



### Ålderstal män vs kvinnor.



## Alla golfspelare 2021 - handicap.



# Alla golfspelare 2021: generationer och boendeort

## Faktisk ålder och generationstillhörighet

(beräknat på unika individer - golfare)

	Junior				Senior						Totalt
	1-12	13-15	16-18	19-21	22-30	31-40	41-50	51-60	61-70	71+	
20-talister										229	229
30-talister										7 952	7 952
40-talister										61 057	61 057
50-talister									74 870	7 936	82 806
60-talister							95 148	8 453			103 601
70-talister						72 123	10 313				82 436
80-talister					48 635	5 330					53 965
90-talister					58 722	7 375					66 097
00-talister	4 071	15 901	18 432	17 026							55 430
10-talister	8 961										8 961
<b>Totalt</b>	<b>13 038</b>	<b>15 901</b>	<b>18 432</b>	<b>17 026</b>	<b>58 722</b>	<b>56 010</b>	<b>77 453</b>	<b>105 461</b>	<b>83 323</b>	<b>77 174</b>	<b>522 540</b>

## Högst andel golfspelare i kommunen

	Andel golfare	Antal golfspelare	Medborgare
Danderyd	18,1%	5 960	32 885
Vellinge	17,0%	6 225	36 637
Lidingö	13,5%	6 515	48 123
Båstad	13,4%	2 021	15 077
Kungsbacka	11,9%	10 056	84 157
Täby	11,0%	7 934	71 993
Lomma	11,0%	2 721	24 846
Vaxholm	8,7%	1 046	11 988
Halmstad	8,0%	8 233	102 636
Nykvarn	8,0%	883	11 010
Österåker	7,8%	3 562	45 424
Stenungs..	7,8%	2 093	26 749
Trosa	7,8%	1 066	13 684
Värmdö	7,7%	3 460	44 928
Nacka	7,7%	8 079	105 185
Kävlinge	7,7%	2 439	31 764
Hammarö	7,5%	1 250	16 571
Härryda	7,5%	2 852	37 969
Ekerö	7,5%	2 135	28 594
Gnosjö	7,5%	724	9 713
Grästorps	7,1%	402	5 681
Höganäs	7,0%	1 894	26 869
Vadstena	7,0%	524	7 452
Aneby	6,8%	468	6 834
Vallentuna	6,8%	2 327	34 040
Tjörn	6,8%	1 094	16 023
Staffanstorps	6,6%	1 667	25 296
Linköping	6,6%	10 712	162 984

## I vilka kommuner bor golfarna?

	Golfspelare	Andel av alla golfspelare
Stockholm	52 833	10%
Göteborg	27 692	5%
Malmö	12 467	2%
Linköping	11 058	2%
Kungsbacka	10 395	2%
Uppsala	9 587	2%
Västerås	9 117	2%
Helsingborg	8 997	2%
Halmstad	8 503	2%
Jönköping	8 476	2%
Nacka	8 435	2%
Täby	8 305	2%
Örebro	7 299	1%
Lidingö	6 536	1%
Vellinge	6 372	1%
Norrköping	6 339	1%
Danderyd	6 178	1%
Lund	5 901	1%
Karlstad	5 680	1%
Umeå	5 294	1%
Sundsvall	5 084	1%
Borås	5 046	1%
Gävle	4 812	1%
Huddinge	4 751	1%
Sollentuna	4 695	1%
Växjö	4 487	1%
Eskilstuna	4 477	1%
Kristianstad	4 229	1%
Varberg	4 088	1%
Solna	3 816	1%

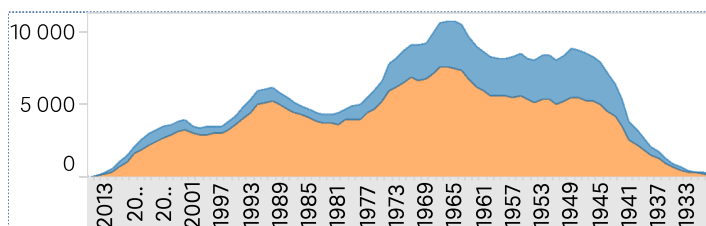
# Golfspelare: medlemsflödet från 2019 till 2021 (pandemin)

I tabellerna nedan redovisas bruttoflödet IN och UT från golfklubbarna och golfbolagen. Databasen vid slutmätningen 15 oktober 2020 har jämförts mot databasen över aktiva medlemmar och hedersmedlemmar på rapportdagen (se omslaget).

Golfspelare som inte var medlemmar 2019, men väl nu 2021, redovisas som nya/återkommande. Det gäller även den grupp som anslöt 2020. En mindre del av dessa kan ha varit passiva medlemmar under det senaste året/åren. På motsvarande sätt redovisas gruppen som var medlemmar 2019 men inte återfinns som aktiva medlemmar 2021, som slutat/pausar.

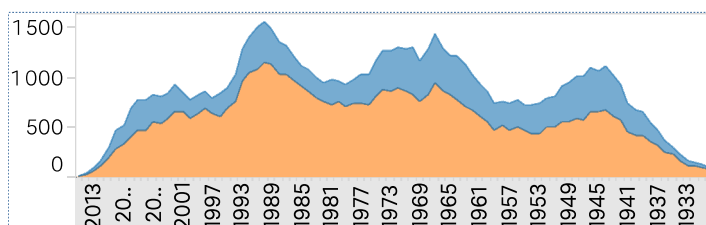
## Golfspelare oktober 2019

	Kvinna	Man	Totalt
Junior	9 349	34 166	<b>43 515</b>
Senior	114 930	302 750	<b>417 680</b>
<b>Totalt</b>	<b>124 279</b>	<b>336 916</b>	<b>461 195</b>



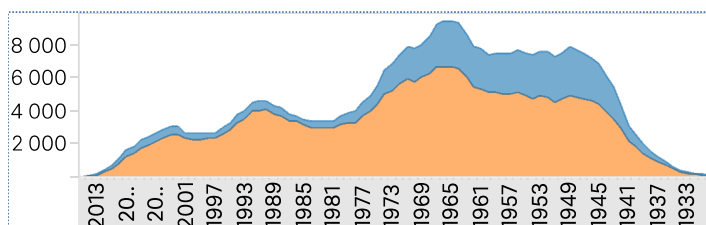
## Samtliga som slutat/pausar 2021

	Kvinna	Man	Totalt
Junior	3 238	7 329	<b>10 567</b>
Senior	19 988	44 341	<b>64 329</b>
<b>Totalt</b>	<b>23 226</b>	<b>51 670</b>	<b>74 896</b>



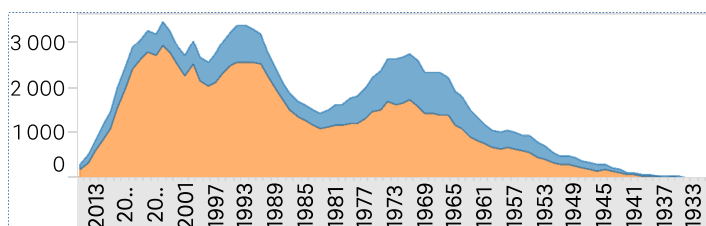
## Kvarvarande medlemmar från 2019

	Kvinna	Man	Totalt
Junior	5 379	22 263	<b>27 642</b>
Senior	95 632	263 025	<b>358 657</b>
<b>Totalt</b>	<b>101 011</b>	<b>285 288</b>	<b>386 299</b>



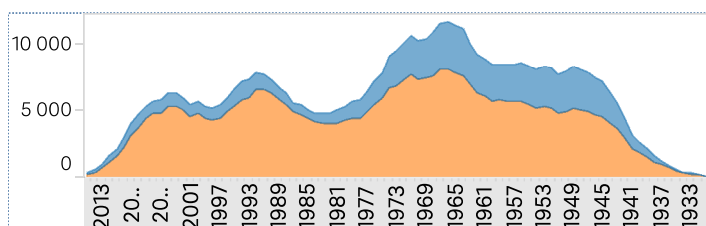
## Nya och återvändare 2021

	Kvinna	Man	Totalt
Junior	6 598	30 157	<b>36 755</b>
Senior	30 020	69 466	<b>99 486</b>
<b>Totalt</b>	<b>36 618</b>	<b>99 623</b>	<b>136 241</b>



## Golfspelare oktober 2021

	Kvinna	Man	Totalt
Junior	11 977	52 420	<b>64 397</b>
Senior	125 652	332 491	<b>458 143</b>
<b>Totalt</b>	<b>137 629</b>	<b>384 911</b>	<b>522 540</b>



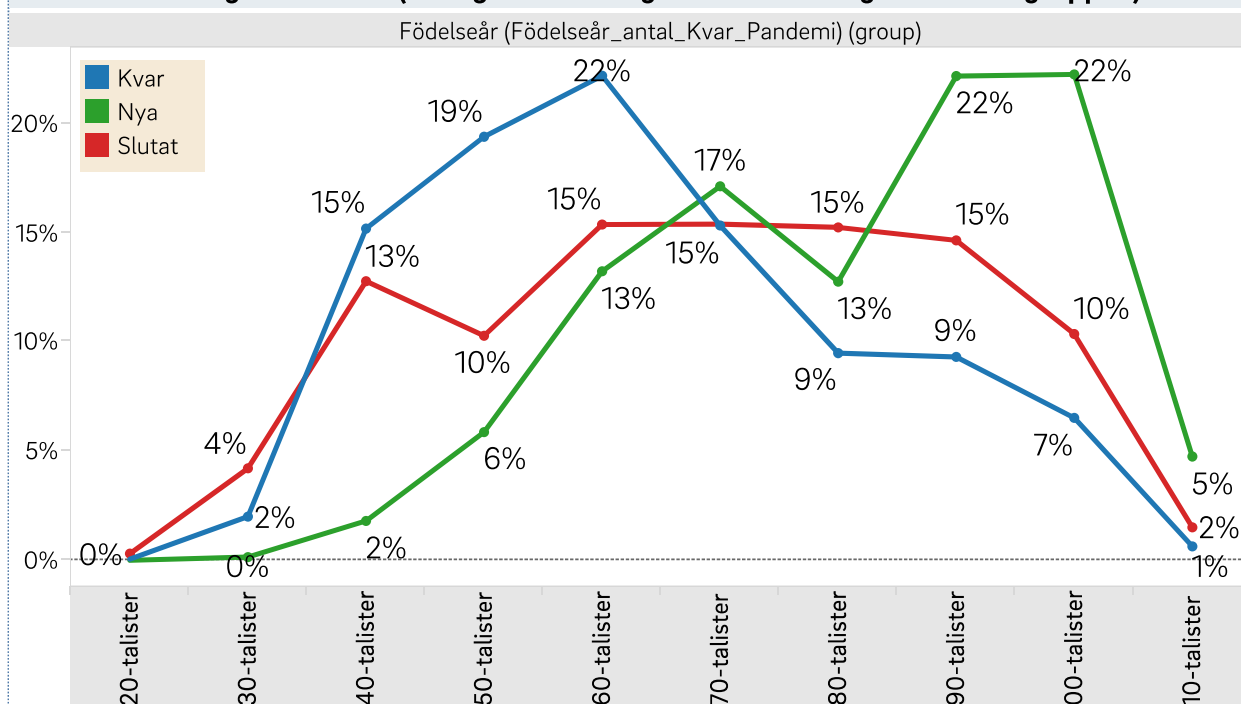


## Medlemsflödet med fokus på ålder.

### Medlemsflödet - fördelat på generationer

	Kvar från 2019	Nya/återvändare	Slutat/pausar	Netto
00-talister	25 166	30 264	7 750	+22 514
10-talister	2 476	6 471	1 132	+5 339
20-talister	223	6	232	- 123
30-talister	7 742	210	3 153	-2 793
40-talister	58 596	2 461	9 559	-7 098
50-talister	74 819	7 987	7 690	+ 297
60-talister	85 598	18 003	11 500	+6 503
70-talister	59 136	23 300	11 514	+11 786
80-talister	36 607	17 358	11 402	+5 956
90-talister	35 936	30 161	10 958	+19 203
<b>Totalt</b>	<b>386 299</b>	<b>136 221</b>	<b>74 890</b>	<b>+61 584</b>

### Medlemsflödet - generationer (% anger fördelningen inom den förmarkerade gruppen)



### Samtliga medlemmar 2021

	Golfspelare	Snittålder	Median
Junior	64 397	15,7	16
Senior	458 143	52,9	54
<b>Totalt</b>	<b>522 540</b>	<b>48,4</b>	<b>51</b>

### varav medlemmar kvar från 2019

	Golfspelare	Avg. Ålder	Median Ålder
Junior	27 642	16,3	17
Senior	358 657	55,8	57
<b>Totalt</b>	<b>386 299</b>	<b>52,9</b>	<b>55</b>

### varav slutat/pausar 2021

	Golfspelare	Snittålder	Median
Junior	10 567	14,9	15
Senior	64 329	50,7	49
<b>Totalt</b>	<b>74 896</b>	<b>45,6</b>	<b>45</b>

### varav nya och återvändare 2021

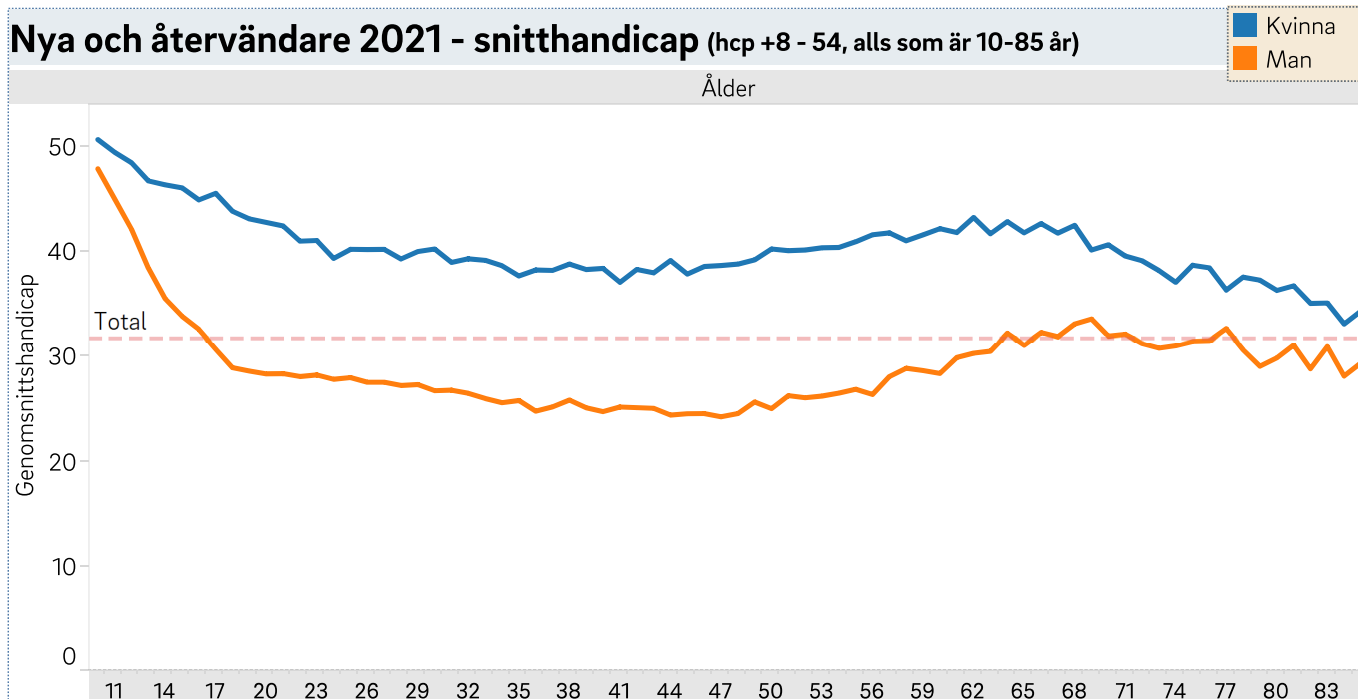
	Golfspelare	Snittålder	Median
Junior	36 755	15,3	16
Senior	99 486	42,8	43
<b>Totalt</b>	<b>136 241</b>	<b>35,4</b>	<b>32</b>

**Medlemslödet - fördelat på generationer**

	Kvar från 2019	Nya/återvändare	Slutat/pausar	Netto
00-talister	25 166	30 264	7 750	+22 514
10-talister	2 476	6 471	1 132	+5 339
20-talister	223	6	232	- 123
30-talister	7 742	210	3 153	-2 793
40-talister	58 596	2 461	9 559	-7 098
50-talister	74 819	7 987	7 690	+ 297
60-talister	85 598	18 003	11 500	+6 503
70-talister	59 136	23 300	11 514	+11 786
80-talister	36 607	17 358	11 402	+5 956
90-talister	35 936	30 161	10 958	+19 203
<b>Totalt</b>	<b>386 299</b>	<b>136 221</b>	<b>74 890</b>	<b>+61 584</b>

Kvar från 2019, Nya/återvändare, Slutat/pausar and Netto broken down by Födelseår (Födelseår\_antall\_Kvar\_Pandemi) (group).

# Golfspelare: medlemsflödet med fokus på handicap



## Kvarvarande medlemmar från 2019

	Golfspelare	Avg. HCP	Median HCP
Junior	25 792	26,4	25
Senior	357 430	22,8	22
<b>Totalt</b>	<b>383 222</b>	<b>23,0</b>	<b>22</b>

## Nya och återvändare 2021 (hcp +8 - 54)

	Golfspelare	Snitthandicap	Medianhand..
Junior	29 571	35,3	35
Senior	93 174	30,6	30
<b>Totalt</b>	<b>122 745</b>	<b>31,8</b>	<b>31</b>

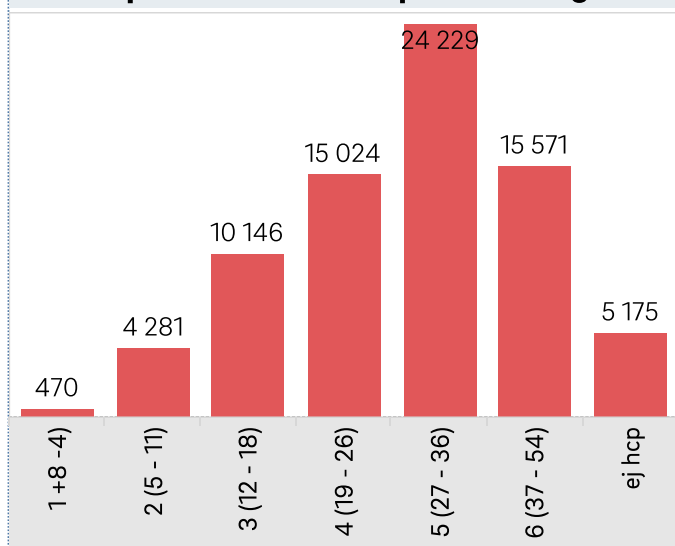
## Samtliga slutat/pausar 2021 (hcp +8 - 54)

	Golfspelare	Snitthandic..	Medianhan..
Junior	7 691	41,4	45
Senior	62 030	28,9	28
<b>Totalt</b>	<b>69 721</b>	<b>30,3</b>	<b>29</b>

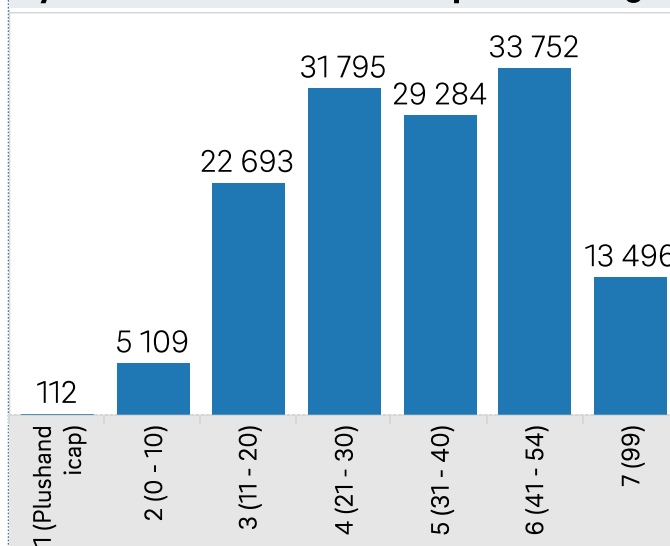
## Samtliga medlemmar 2021 (hcp +8 - 54)

Junior/Se..	Golfspelare	Snitthandicap	Medinhandicap
Junior	55 363	31,2	31
Senior	450 604	24,4	23
<b>Totalt</b>	<b>505 967</b>	<b>25,1</b>	<b>24</b>

## Slutat/pausat - handicapfördelning



## Nya/återvändare - handicapfördelning



## Golfspelare: medlemsflödet i de största "golfkommunerna"

Nya/återvändare - största kommuner				Slutat/pausar - största kommuner			
	Junior	Senior	Totalt		Junior	Senior	Totalt
Stockholm	2 459	11 190	<b>13 649</b>	Stockholm	651	6 547	<b>7 198</b>
Göteborg	1 447	5 586	<b>7 033</b>	Göteborg	364	3 378	<b>3 742</b>
Malmö	581	2 659	<b>3 240</b>	Malmö	213	1 737	<b>1 950</b>
Kungsbacka	1 112	1 587	<b>2 699</b>	Linköping	197	1 194	<b>1 391</b>
Uppsala	597	2 011	<b>2 608</b>	Uppsala	178	1 152	<b>1 330</b>
Linköping	633	1 969	<b>2 602</b>	Västerås	144	1 031	<b>1 175</b>
Västerås	643	1 654	<b>2 297</b>	Örebro	152	994	<b>1 146</b>
Jönköping	604	1 631	<b>2 235</b>	Helsingborg	195	945	<b>1 140</b>
Täby	832	1 343	<b>2 175</b>	Kungsbacka	200	930	<b>1 130</b>
Nacka	684	1 449	<b>2 133</b>	Jönköping	133	962	<b>1 095</b>
Helsingborg	582	1 476	<b>2 058</b>	Nacka	185	831	<b>1 016</b>
Örebro	521	1 241	<b>1 762</b>	Täby	215	764	<b>979</b>
Norrköping	420	1 281	<b>1 701</b>	Halmstad	155	804	<b>959</b>
Umeå	422	1 230	<b>1 652</b>	Norrköping	91	810	<b>901</b>
Lund	345	1 291	<b>1 636</b>	Lidingö	203	691	<b>894</b>
Halmstad	449	1 181	<b>1 630</b>	Karlstad	109	746	<b>855</b>
Lidingö	660	960	<b>1 620</b>	Danderyd	158	574	<b>732</b>
Danderyd	645	817	<b>1 462</b>	Sundsvall	112	614	<b>726</b>
Karlstad	384	1 071	<b>1 455</b>	Umeå	99	625	<b>724</b>
Sundsvall	465	905	<b>1 370</b>	Borås	81	639	<b>720</b>
Gävle	392	871	<b>1 263</b>	Lund	84	617	<b>701</b>
Sollentuna	424	825	<b>1 249</b>	Vellinge	109	591	<b>700</b>
Växjö	407	816	<b>1 223</b>	Växjö	88	581	<b>669</b>
Huddinge	307	910	<b>1 217</b>	Gävle	72	586	<b>658</b>
Borås	295	845	<b>1 140</b>	Kristianstad	111	544	<b>655</b>
Vellinge	408	724	<b>1 132</b>	Eskilstuna	102	550	<b>652</b>
Eskilstuna	298	812	<b>1 110</b>	Huddinge	85	552	<b>637</b>
Varberg	325	730	<b>1 055</b>	Solna	38	586	<b>624</b>
Österåker	383	666	<b>1 049</b>	Sollentuna	130	486	<b>616</b>
Kristianstad	312	691	<b>1 003</b>	Kalmar	69	492	<b>561</b>
Mölnadal	272	727	<b>999</b>	Järfälla	69	473	<b>542</b>
Solna	110	872	<b>982</b>	Varberg	63	471	<b>534</b>
Värmdö	259	639	<b>898</b>	Mölnadal	57	474	<b>531</b>
Kalmar	188	659	<b>847</b>	Värmdö	72	431	<b>503</b>
Lerum	351	469	<b>820</b>	Haninge	58	440	<b>498</b>
Haninge	206	603	<b>809</b>	Tyresö	63	405	<b>468</b>
Tyresö	211	561	<b>772</b>	Österåker	82	380	<b>462</b>
Karlskrona	230	531	<b>761</b>	Kungälv	86	359	<b>445</b>
Falun	230	527	<b>757</b>	Härryda	84	326	<b>410</b>
Järfälla	188	558	<b>746</b>	Karlskrona	84	314	<b>398</b>
Enköping	245	501	<b>746</b>	Ängelholm	39	352	<b>391</b>
Kungälv	200	545	<b>745</b>	Lidköping	61	330	<b>391</b>
Härryda	278	467	<b>745</b>	Skövde	46	339	<b>385</b>

## Golfspelare: medlemsflödet fokus kommundillhörighet

### Slutat/pausar - fördelning kommungrupper

	Junior		Senior		Totalt	
Landsbygdskommun	463	4%	1 882	3%	<b>2 345</b>	<b>3%</b>
Landsbygdskommun med besöksnäring	183	2%	991	2%	<b>1 174</b>	<b>2%</b>
Lågpendlingskommun nära större stad	653	6%	3 241	5%	<b>3 894</b>	<b>5%</b>
Mindre stad/tätort	1 154	11%	6 959	11%	<b>8 113</b>	<b>11%</b>
Pendlingskommun nära mindre tätort	557	5%	3 079	5%	<b>3 636</b>	<b>5%</b>
Pendlingskommun nära storstad	2 827	27%	14 538	23%	<b>17 365</b>	<b>23%</b>
Pendlingskommun nära större stad	910	9%	4 656	7%	<b>5 566</b>	<b>7%</b>
Storstäder	1 228	12%	11 662	18%	<b>12 890</b>	<b>17%</b>
Större stad	2 243	21%	14 370	22%	<b>16 613</b>	<b>22%</b>
Saknas	204	2%	925	1%	<b>1 129</b>	<b>2%</b>
Utlandsboende	145	1%	2 026	3%	<b>2 171</b>	<b>3%</b>
<b>Totalt</b>	<b>10 567</b>	<b>100%</b>	<b>64 329</b>	<b>100%</b>	<b>74 896</b>	<b>100%</b>

### Nya/återvändare - fördelning kommungrupper

	Junior	Senior	Totalt
Landsbygdskommun	1 019	2 649	<b>3 668</b>
Landsbygdskommun med besöksnäring	596	1 391	<b>1 987</b>
Lågpendlingskommun nära större stad	1 660	4 335	<b>5 995</b>
Mindre stad/tätort	3 919	9 801	<b>13 720</b>
Pendlingskommun nära mindre tätort	1 820	4 225	<b>6 045</b>
Pendlingskommun nära storstad	10 813	21 840	<b>32 653</b>
Pendlingskommun nära större stad	2 881	6 478	<b>9 359</b>
Storstäder	4 487	19 435	<b>23 922</b>
Större stad	8 259	22 596	<b>30 855</b>
Saknas	1 149	5 423	<b>6 572</b>
Utlandsboende	152	1 313	<b>1 465</b>
<b>Totalt</b>	<b>36 755</b>	<b>99 486</b>	<b>136 241</b>

### Samtliga medlemmar - fördelning kommungrupper

	Junior		Senior		Totalt	
Landsbygdskommun	1 808	3%	11 452	2%	<b>13 260</b>	<b>3%</b>
Landsbygdskommun med besöksnäring	1 025	2%	6 873	2%	<b>7 898</b>	<b>2%</b>
Lågpendlingskommun nära större stad	2 976	5%	21 477	5%	<b>24 453</b>	<b>5%</b>
Mindre stad/tätort	6 804	11%	49 616	11%	<b>56 420</b>	<b>11%</b>
Pendlingskommun nära mindre tätort	2 964	5%	20 815	5%	<b>23 779</b>	<b>5%</b>
Pendlingskommun nära storstad	19 601	30%	109 424	24%	<b>129 025</b>	<b>25%</b>
Pendlingskommun nära större stad	4 988	8%	33 565	7%	<b>38 553</b>	<b>7%</b>
Storstäder	8 358	13%	84 634	18%	<b>92 992</b>	<b>18%</b>
Större stad	14 184	22%	107 727	24%	<b>121 911</b>	<b>23%</b>
Saknar adressuppgifter	1 258	2%	6 154	1%	<b>7 412</b>	<b>1%</b>
Utlandsboende	431	1%	6 406	1%	<b>6 837</b>	<b>1%</b>
<b>Totalt</b>	<b>64 397</b>	<b>100%</b>	<b>458 143</b>	<b>100%</b>	<b>522 540</b>	<b>100%</b>

# Golfspelare: medlemsflödet barn & ungdomar.

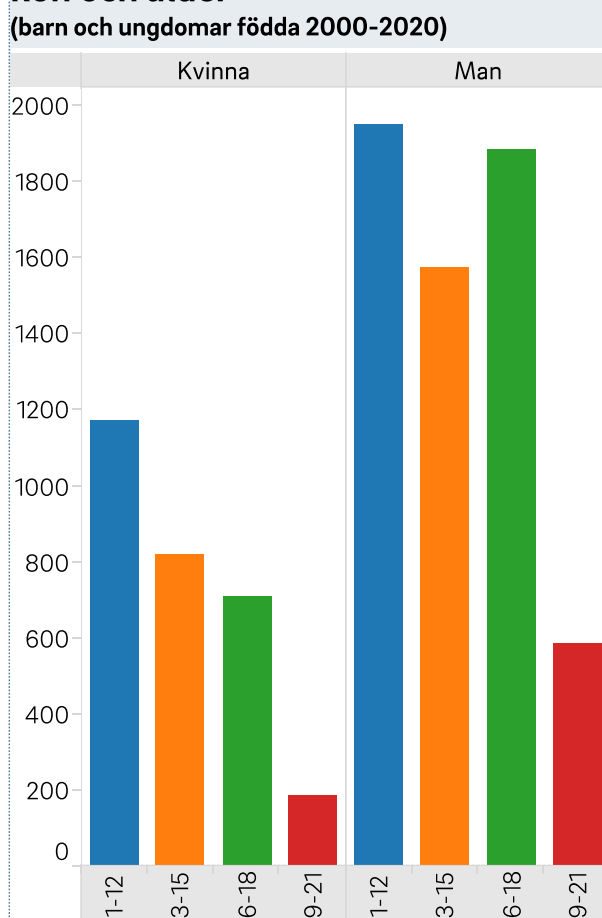
## Gruppen slutat/pausar - boendeort (län)

(barn och ungdomar födda 2000-2020)

Län_region	Åldersgrupp				Totalt
	1-12	13-15	16-18	19-21	
Blekinge	53	45	54	22	<b>174</b>
Dalarna	67	76	99	21	<b>263</b>
Gotland	30	23	26	2	<b>81</b>
Gävleborg	99	78	71	23	<b>271</b>
Halland	190	150	119	29	<b>488</b>
Jämtland	20	20	28	7	<b>75</b>
Jönköping	166	93	103	36	<b>398</b>
Kalmar	61	76	75	25	<b>237</b>
Kronoberg	70	40	27	15	<b>152</b>
Norrbottn	53	65	44	12	<b>174</b>
Skåne	527	353	338	77	<b>1 295</b>
Stockholm	602	502	602	163	<b>1 869</b>
Södermanland	110	73	83	33	<b>299</b>
Uppsala	79	61	64	29	<b>233</b>
Värmland	104	64	68	30	<b>266</b>
Västerbotten	55	45	50	12	<b>162</b>
Västernorrland	70	55	73	15	<b>213</b>
Västmanland	97	41	73	25	<b>236</b>
Västra Götaland	479	376	370	103	<b>1 328</b>
Örebro	76	46	75	26	<b>223</b>
Östergötland	116	113	153	66	<b>448</b>
<b>Totalt</b>	<b>3 124</b>	<b>2 395</b>	<b>2 595</b>	<b>771</b>	<b>8 885</b>

## Gruppen slutat/pausar - kön och ålder

(barn och ungdomar födda 2000-2020)



## Gruppen slutat/pausar - boendeort (kommun)

(barn och ungdomar födda 2000-2020)

Kommun	Kön		Totalt
	Kvin..	Man	
Lidingö	83	214	<b>297</b>
Göteborg	68	137	<b>205</b>
Stockholm	55	125	<b>180</b>
Kungsbacka	71	109	<b>180</b>
Helsingborg	69	109	<b>178</b>
Malmö	53	123	<b>176</b>
Täby	64	105	<b>169</b>
Linköping	45	110	<b>155</b>
Halmstad	63	78	<b>141</b>
Vallentuna	26	114	<b>140</b>
Uppsala	38	99	<b>137</b>
Norrköping	30	90	<b>120</b>
Västerås	40	75	<b>115</b>
Kristianstad	39	76	<b>115</b>
Kungälv	41	63	<b>104</b>
Nacka	33	69	<b>102</b>
Örebro	21	70	<b>91</b>

## Gruppen slutat/pausar - handicap

(barn och ungdomar födda 2000-2020)

Kön	HCP-grupp	Åldersgrupp				Totalt
		1-12	13-15	16-18	19-21	
Kvinna	1+8 -4)		1	3	1	<b>5</b>
	2 (5 - 11)		2	8	1	<b>11</b>
	3 (12 - 18)	1	8	13	5	<b>27</b>
	4 (19 - 26)	2	20	20	5	<b>47</b>
	5 (27 - 36)	14	78	114	35	<b>241</b>
	6 (37 - 54)	416	496	431	105	<b>1 448</b>
	ej hcp	740	214	122	35	<b>1 111</b>
	<b>Total</b>	<b>1 173</b>	<b>819</b>	<b>711</b>	<b>187</b>	<b>2 890</b>
Man	1+8 -4)		2	5	6	<b>13</b>
	2 (5 - 11)		5	44	27	<b>76</b>
	3 (12 - 18)	4	26	94	57	<b>181</b>
	4 (19 - 26)	9	55	200	84	<b>348</b>
	5 (27 - 36)	68	289	559	173	<b>1 089</b>
	6 (37 - 54)	762	881	796	197	<b>2 636</b>
	ej hcp	1 108	318	186	40	<b>1 652</b>
	<b>Total</b>	<b>1 951</b>	<b>1 576</b>	<b>1 884</b>	<b>584</b>	<b>5 995</b>
<b>Totalt</b>		<b>3 124</b>	<b>2 395</b>	<b>2 595</b>	<b>771</b>	<b>8 885</b>