

**Slutrapport del 2**

# **Golfsverige 2021**

**Golfspelarna - medlemmarna**

**Utvecklingen från 15 oktober 2020 till  
slutmätningen 15 oktober 2021.**

**Version 1.0  
2021-10-28**



**Svenska  
Golfbundet**

## Sammanfattning (jämförelser mot slutstatistiken 2020)

### Nyckelvärden (samtliga golfspelare och klubbar)

#### Totalt aktiva golfspelare (individer)

2021	522 540	+16 772
------	---------	---------

#### Totalt aktiva medlemskap

2021	555 334	+16 372
------	---------	---------

#### Andel kvinnor

26,3%
-------

#### Ålder snitt

48,4
------

#### Andel juniorer

12,3%
-------

#### Ålder median

51
----

#### Handicap snitt

25,1
------

#### Handicap median

24,0
------

#### Nya & återvändare

+71 263
---------

#### Slutat eller Pausar

-54 491
---------

#### Antal klubbar

Golfbolag	42
Golfklubb	403
Utträtt	3
<b>Totalt klubbar</b>	<b>448</b>

### Utvecklingen golfspelare 2019-2021 (individer, samtliga aktiva medlemmar)

År	Individer	Junior	Senior
2019	461 195	43 515	417 680
2020	505 768 +44 573	58 123 +14 608	447 645 +29 965
2021	522 540 +16 772	64 397 +6 274	458 143 +10 498

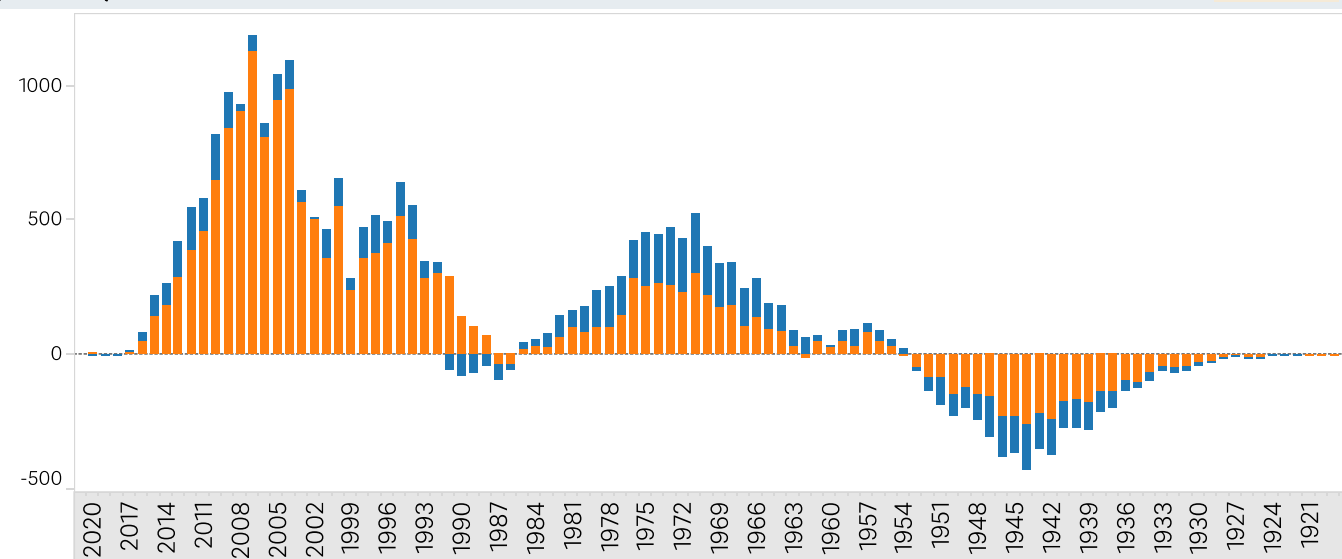
År	Kvinna	Man
2019	124 279	336 916
2020	134 347 +10 068	371 421 +34 505
2021	137 629 +3 282	384 911 +13 490

#### Barn & ungdomar 1-21 år

År	Kvinna	Man	1-12	13-21 år
2019	9 349	34 166	11 370	32 145
2020	11 308 +1 959	46 815 +12 649	12 957 +1 587	45 166 +13 021
2021	11 977 +669	52 420 +5 605	13 038 +81	51 359 +6 193

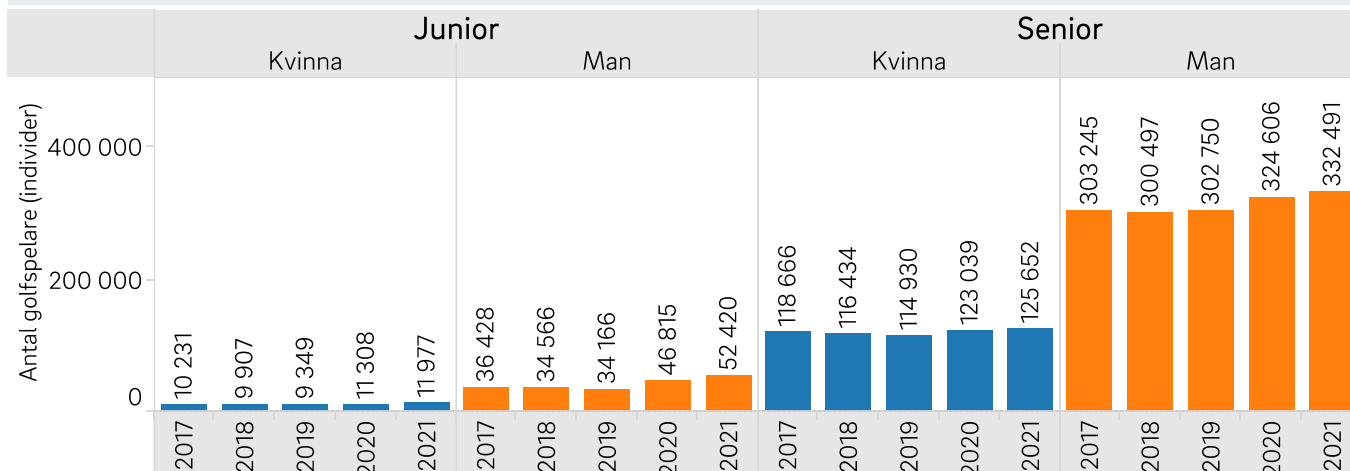
### Nettoutvecklingen golfspelare 2020-2021 (födelseår)

■ Kvinna  
■ Man

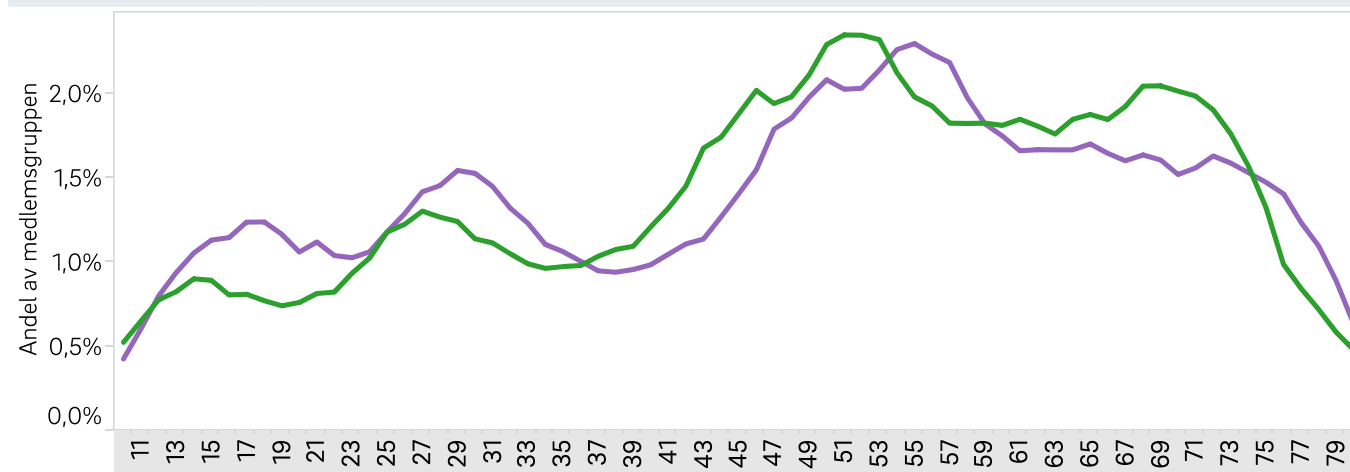


# Golfspelare - utvecklingen senaste åren.

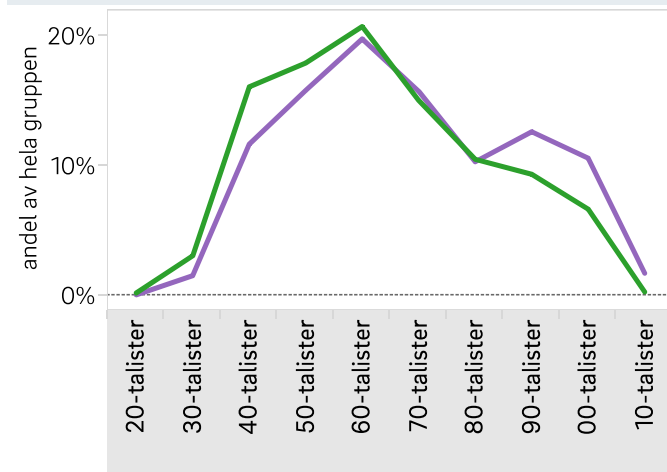
## Utvecklingen fem senaste åren (antalet golfspelare)



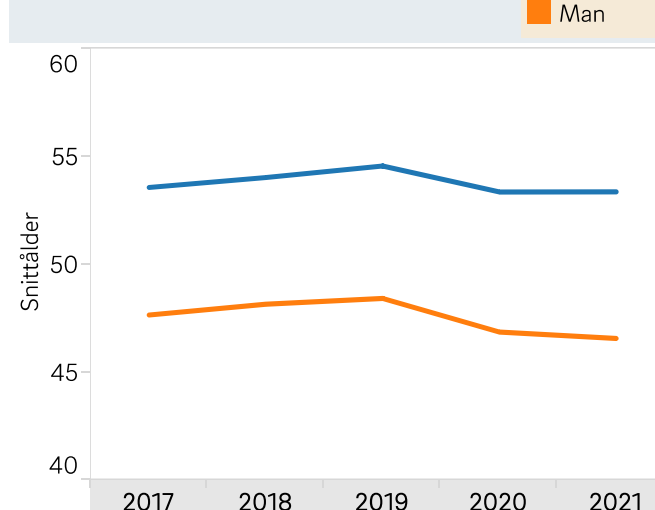
## Åldersfördelningen alla golfspelare 2017 jfr 2021 (faktisk ålder 10-80 år)



## Generationsfördelning 2017 jfr 2021 (födelseår - andelar)

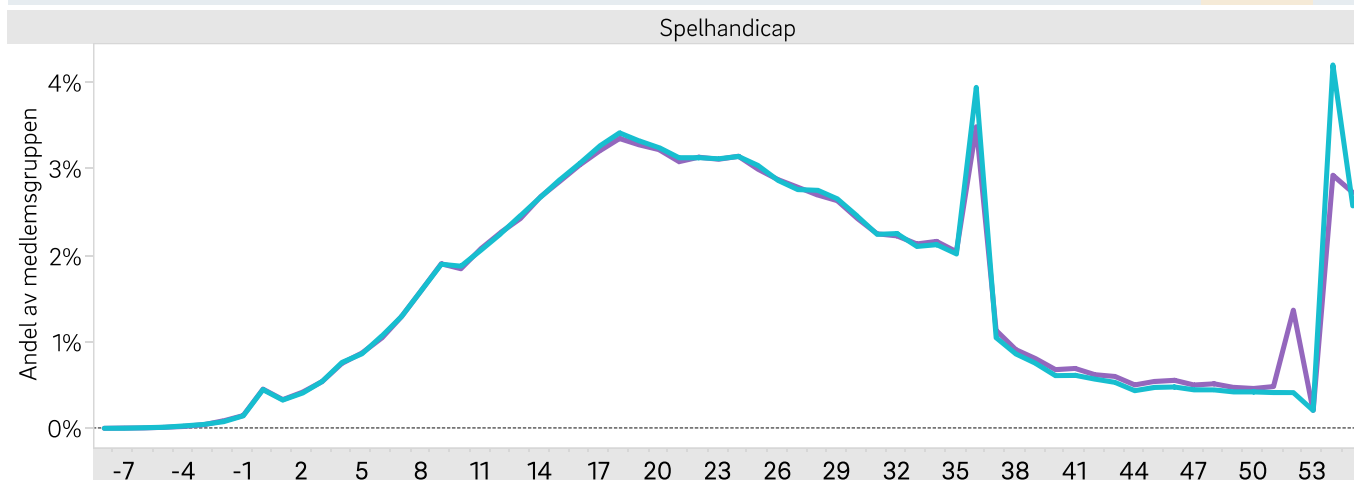


## Snittåldern 2017 - 2021

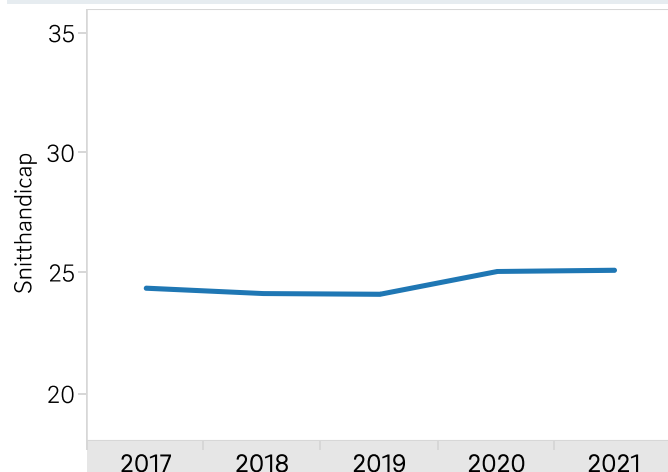


# Golfspelare - utvecklingen senaste åren.

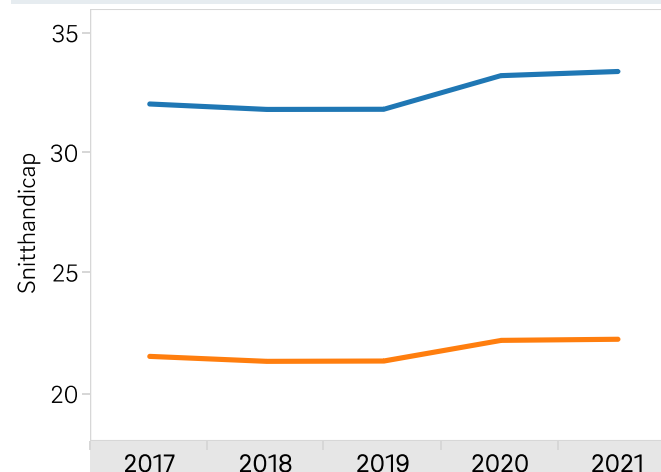
## Handicapfördelningen alla golfspelare 2020 jfr 2021 (10-80 år)



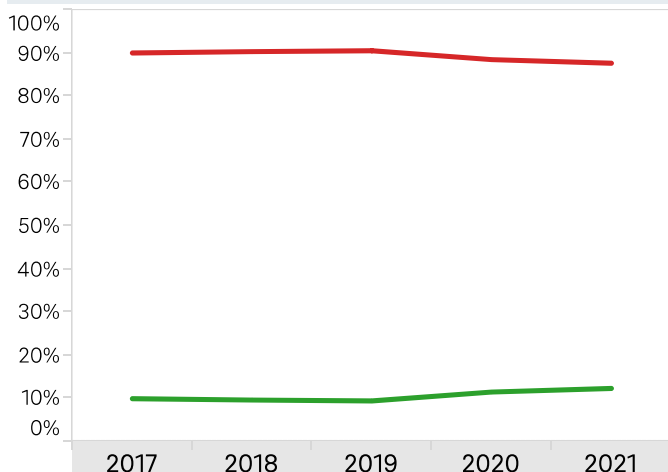
## Snitthandicap alla 2017 - 2021 (golfspelare med hcp +8 - 54)



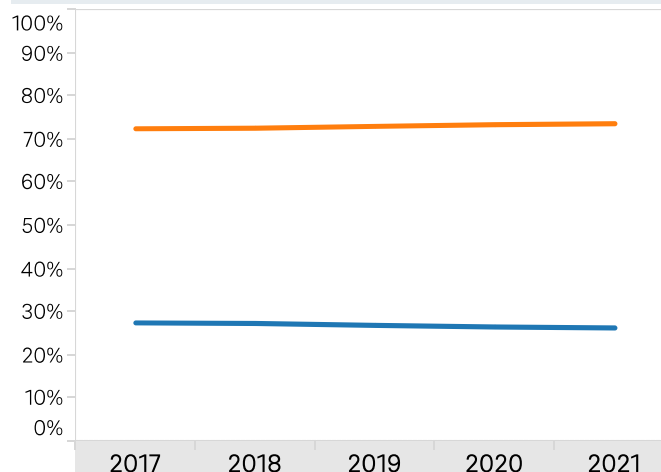
## Snitthandicap kön 2017 - 2021 (golfspelare med hcp +8 - 54)



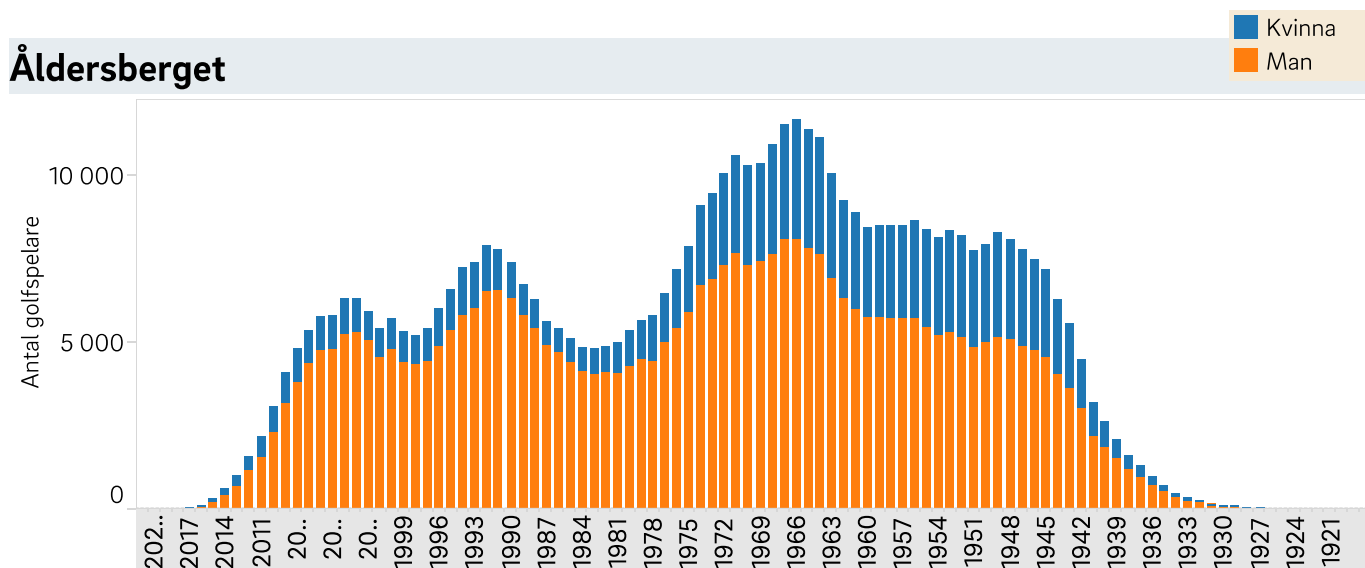
## Juniorer - seniorer 2017 - 2021 (andelar)



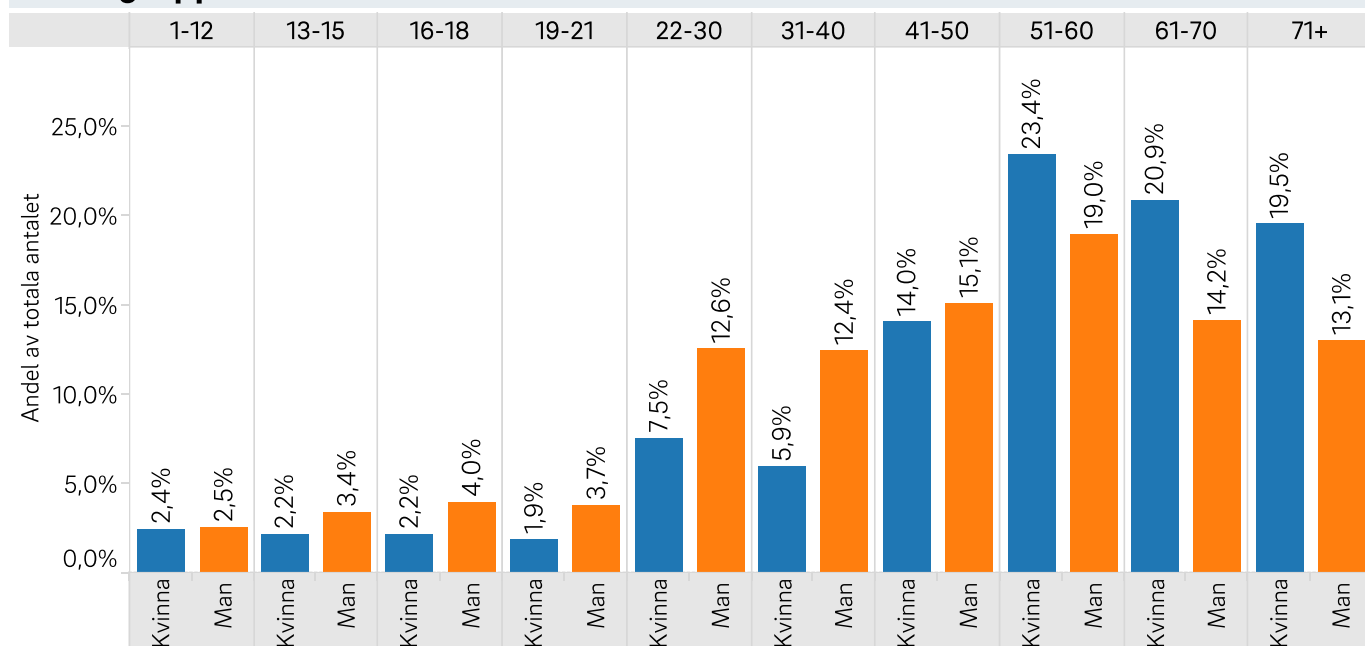
## Kvinnor - män 2017 - 2021 (andelar)



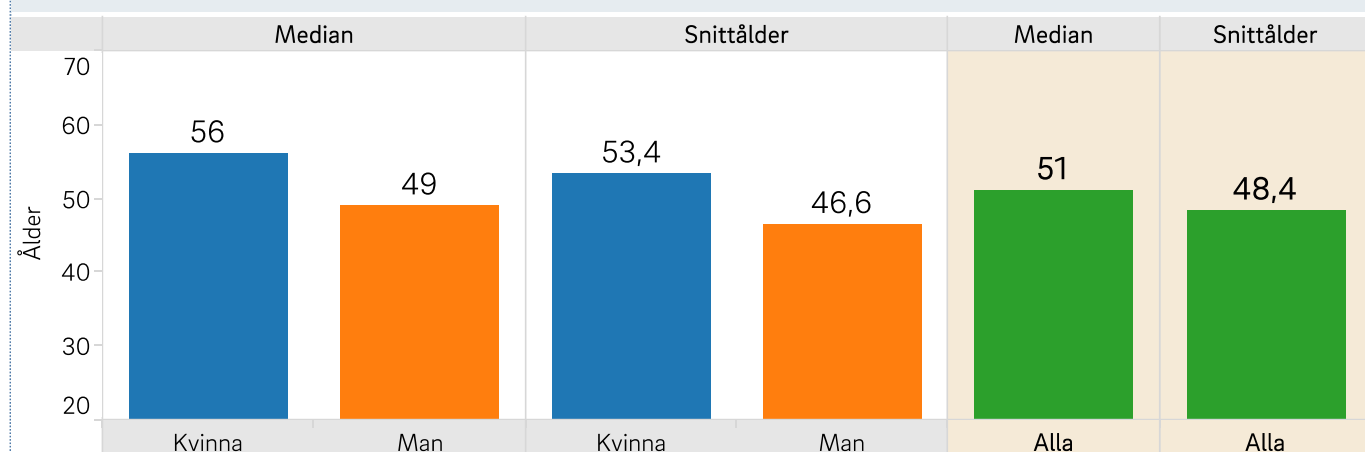
# Alla golfspelare 2021 - åldersstruktur.



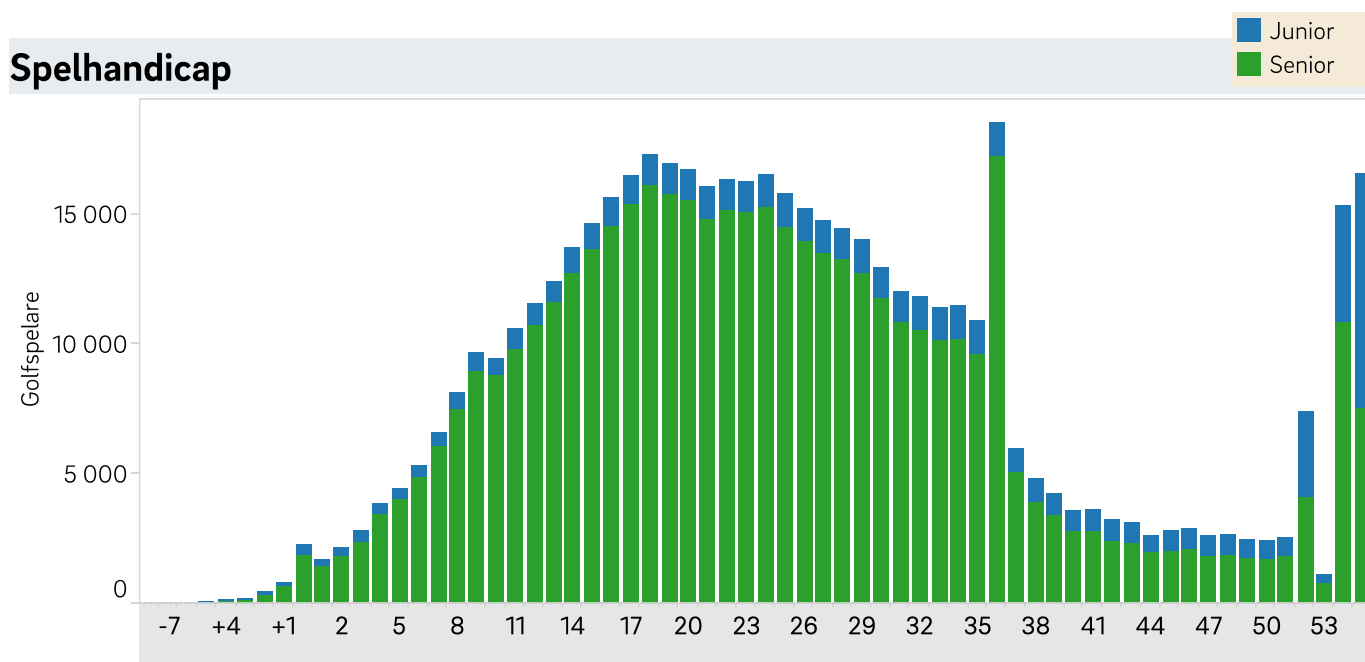
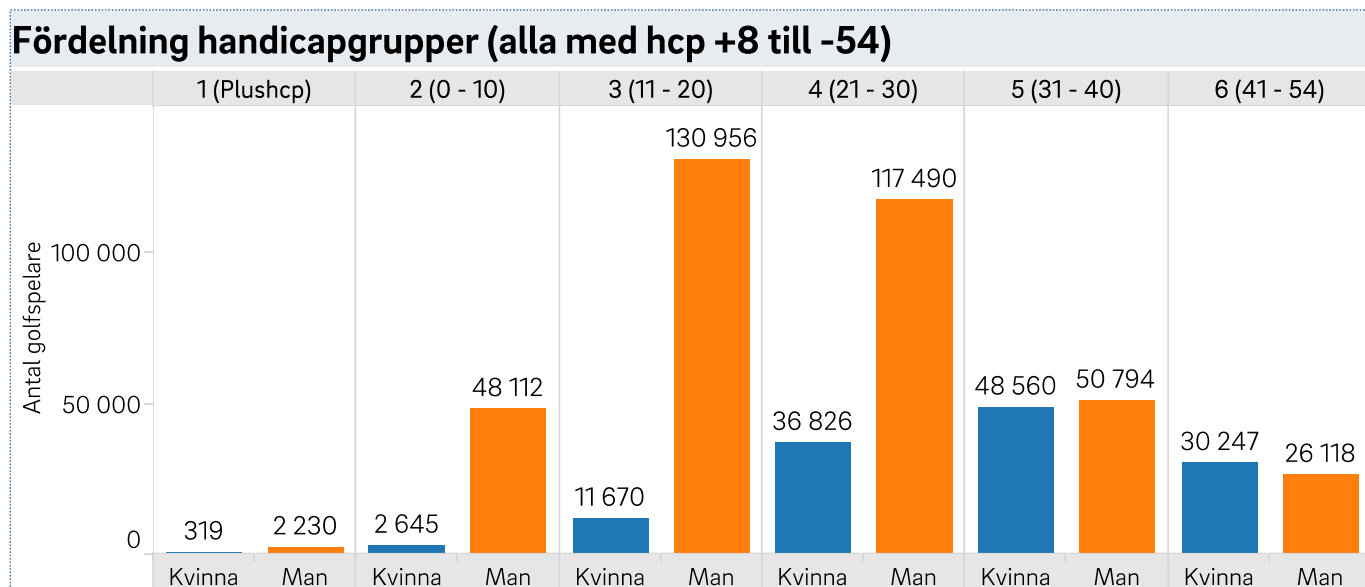
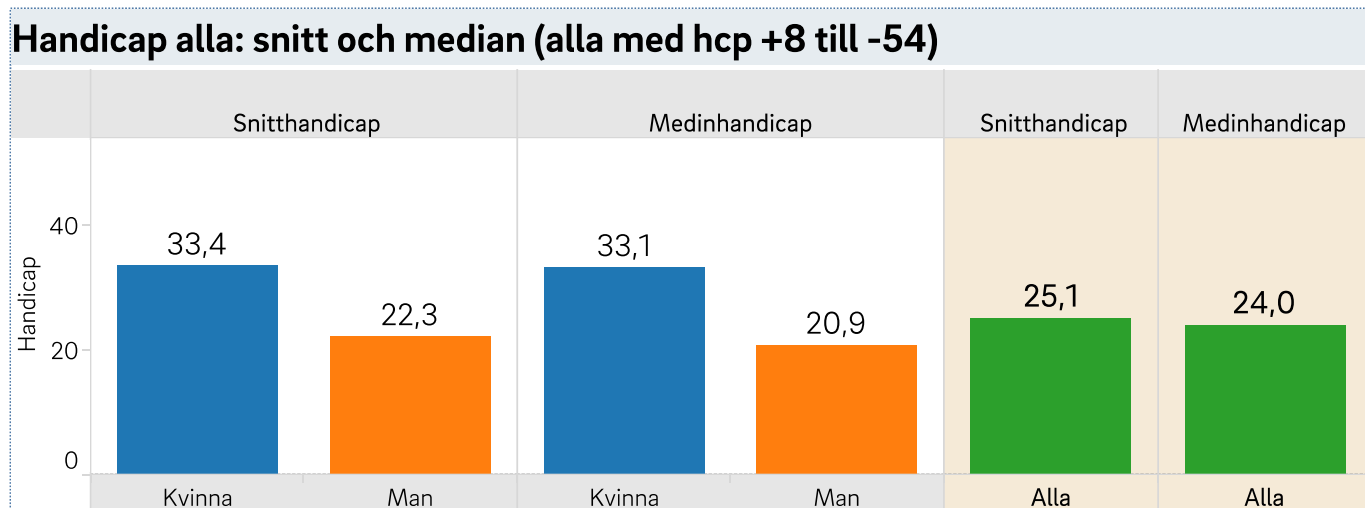
## Åldersgrupper män vs kvinnor



## Ålderstal män vs kvinnor



## Alla golfspelare 2021 - handicap.



# Alla golfspelare 2021: generationer och boendeort.

## Faktisk ålder och generationstillhörighet

(beräknat på unika individer - golfare)

	Junior				Senior						Totalt
	1-12	13-15	16-18	19-21	22-30	31-40	41-50	51-60	61-70	71+	
20-talister										229	229
30-talister										7 952	7 952
40-talister										61 057	61 057
50-talister									74 870	7 936	82 806
60-talister							95 148	8 453			103 601
70-talister						72 123	10 313				82 436
80-talister					48 635	5 330					53 965
90-talister				58 722	7 375						66 097
2000-talister	4 071	15 901	18 432	17 026							55 430
2010-talister..	8 949										8 949
2020-talister..	18										18
<b>Totalt</b>	<b>13 038</b>	<b>15 901</b>	<b>18 432</b>	<b>17 026</b>	<b>58 722</b>	<b>56 010</b>	<b>77 453</b>	<b>105 461</b>	<b>83 323</b>	<b>77 174</b>	<b>522 540</b>

## Högst andel golfspelare i kommunen

	Andel golfare	Antal golfspelare	Medborgare
Danderyd	18,1%	5 960	32 885
Vellinge	17,0%	6 225	36 637
Lidingö	13,5%	6 515	48 123
Båstad	13,4%	2 021	15 077
Kungsbacka	11,9%	10 056	84 157
Täby	11,0%	7 934	71 993
Lomma	11,0%	2 721	24 846
Vaxholm	8,7%	1 046	11 988
Halmstad	8,0%	8 233	102 636
Nykvarn	8,0%	883	11 010
Österåker	7,8%	3 562	45 424
Stenungs..	7,8%	2 093	26 749
Trosa	7,8%	1 066	13 684
Värmdö	7,7%	3 460	44 928
Nacka	7,7%	8 079	105 185
Kävlinge	7,7%	2 439	31 764
Hammarö	7,5%	1 250	16 571
Härryda	7,5%	2 852	37 969
Ekerö	7,5%	2 135	28 594
Gnosjö	7,5%	724	9 713
Grästorps	7,1%	402	5 681
Höganäs	7,0%	1 894	26 869
Vadstena	7,0%	524	7 452
Aneby	6,8%	468	6 834
Vallentuna	6,8%	2 327	34 040
Tjörn	6,8%	1 094	16 023
Staffanstorps	6,6%	1 667	25 296
Linköping	6,6%	10 712	162 984

## I vilka kommuner bor golfarna?

	Golfspelare	Andel av alla golfspelare
Stockholm	52 833	10%
Göteborg	27 692	5%
Malmö	12 467	2%
Linköping	11 058	2%
Kungsbacka	10 395	2%
Uppsala	9 587	2%
Västerås	9 117	2%
Helsingborg	8 997	2%
Halmstad	8 503	2%
Jönköping	8 476	2%
Nacka	8 435	2%
Täby	8 305	2%
Örebro	7 299	1%
Lidingö	6 536	1%
Vellinge	6 372	1%
Norrköping	6 339	1%
Danderyd	6 178	1%
Lund	5 901	1%
Karlstad	5 680	1%
Umeå	5 294	1%
Sundsvall	5 084	1%
Borås	5 046	1%
Gävle	4 812	1%
Huddinge	4 751	1%
Sollentuna	4 695	1%
Växjö	4 487	1%
Eskilstuna	4 477	1%
Kristianstad	4 229	1%
Varberg	4 088	1%
Solna	3 816	1%

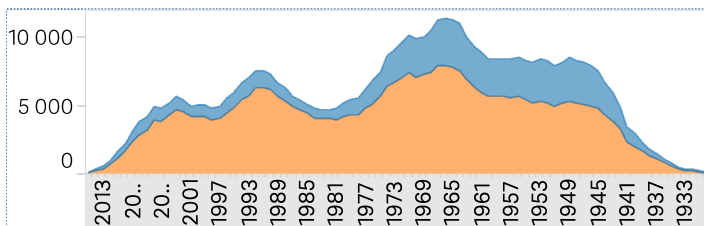
# Golfspelare: medlemsflödet från 2020 till 2021

I tabellerna nedan redovisas bruttoflödet IN och UT från golfklubbarna och golfbolagen. Databasen vid slutmätningen 15 oktober 2020 har jämförts mot databasen över aktiva medlemmar och hedersmedlemmar på rapportdagen (se omslaget).

Golfspelare som inte var medlemmar 2020, men väl nu 2021, redovisas som nya/återkommande. En mindre del av dessa kan ha varit passiva medlemmar under det senaste året/åren. På motsvarande sätt redovisas gruppen som var medlemmar 2020 men inte återfinns som aktiva medlemmar 2021, som slutat/pausar.

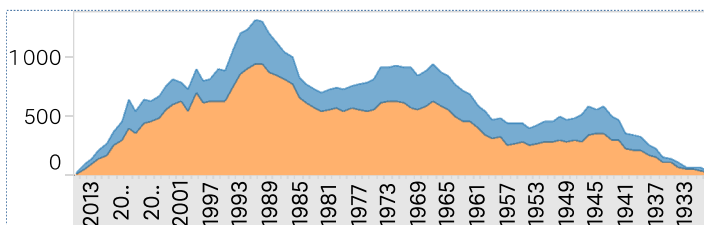
## Golfspelare oktober 2020

	Kvinna	Man	Totalt
Junior	11 308	46 815	<b>58 123</b>
Senior	123 039	324 606	<b>447 645</b>
<b>Totalt</b>	<b>134 347</b>	<b>371 421</b>	<b>505 768</b>



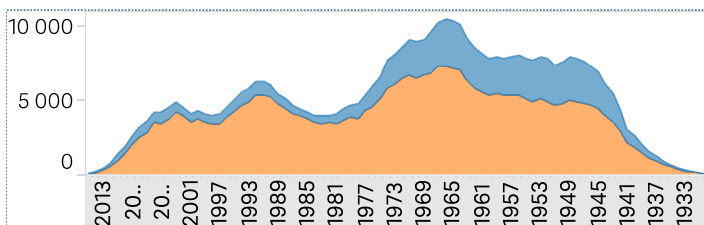
## Samtliga som slutat/pausar 2021

	Kvinna	Man	Totalt
Junior	2 529	6 226	<b>8 755</b>
Senior	14 061	31 675	<b>45 736</b>
<b>Totalt</b>	<b>16 590</b>	<b>37 901</b>	<b>54 491</b>



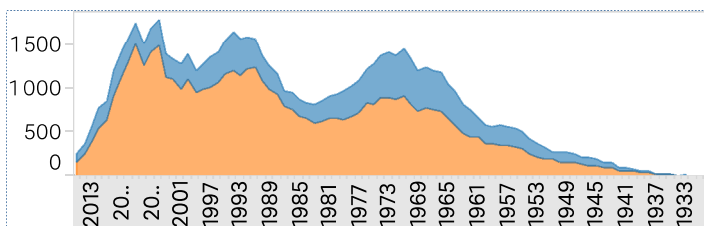
## Kvarvarande medlemmar från 2020

	Kvinna	Man	Totalt
Junior	8 140	37 126	<b>45 266</b>
Senior	109 588	296 423	<b>406 011</b>
<b>Totalt</b>	<b>117 728</b>	<b>333 549</b>	<b>451 277</b>



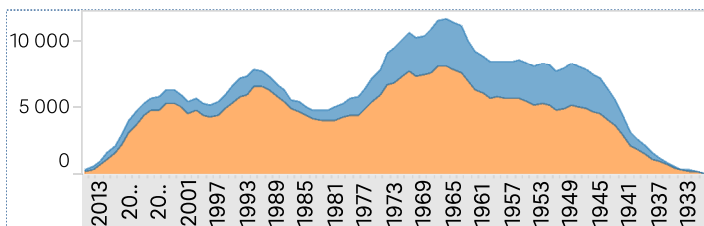
## Nya och återvändare 2021

	Kvinna	Man	Totalt
Junior	3 837	15 294	<b>19 131</b>
Senior	16 064	36 068	<b>52 132</b>
<b>Totalt</b>	<b>19 901</b>	<b>51 362</b>	<b>71 263</b>



## Golfspelare oktober 2021

	Kvinna	Man	Totalt
Junior	11 977	52 420	<b>64 397</b>
Senior	125 652	332 491	<b>458 143</b>
<b>Totalt</b>	<b>137 629</b>	<b>384 911</b>	<b>522 540</b>



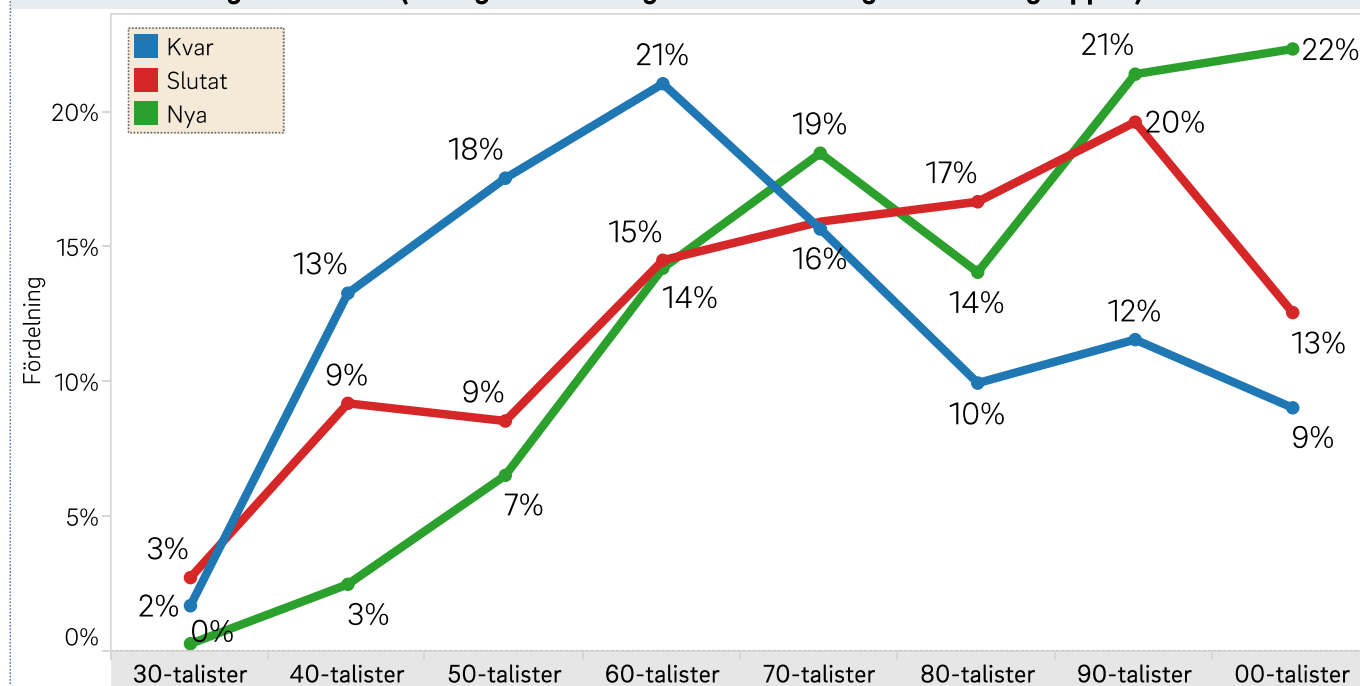


## Medlemsflödet med fokus på ålder.

### Medlemsflödet - fördelat på generationer

	Kvar från förra året	Nya/återvändare	Golfare slutat	Nettoflödet
20-talister	55	4	32	- 28
30-talister	7 667	206	1 468	-1 262
40-talister	59 371	1 686	4 908	-3 222
50-talister	78 407	4 399	4 559	- 160
60-talister	94 043	9 558	7 732	+1 826
70-talister	70 011	12 425	8 493	+3 932
80-talister	44 504	9 461	8 887	+ 574
90-talister	51 704	14 393	10 459	+3 934
00-talister	40 411	15 019	6 700	+8 319
10-talister	4 849	4 098	1 148	+2 940

### Medlemsflödet - generationer (% anger fördelningen inom den förgmarkerade gruppen)



### Samtliga medlemmar 2021

	Golfspelare	Snittålder	Median
Junior	64 397	15,7	16
Senior	458 143	52,9	54
<b>Totalt</b>	<b>522 540</b>	<b>48,4</b>	<b>51</b>

### varav medlemmar kvar från 2020

	Golfspelare	Snittålder	Median
Junior	45 266	16,1	16
Senior	406 011	54,1	55
<b>Totalt</b>	<b>451 277</b>	<b>50,3</b>	<b>53</b>

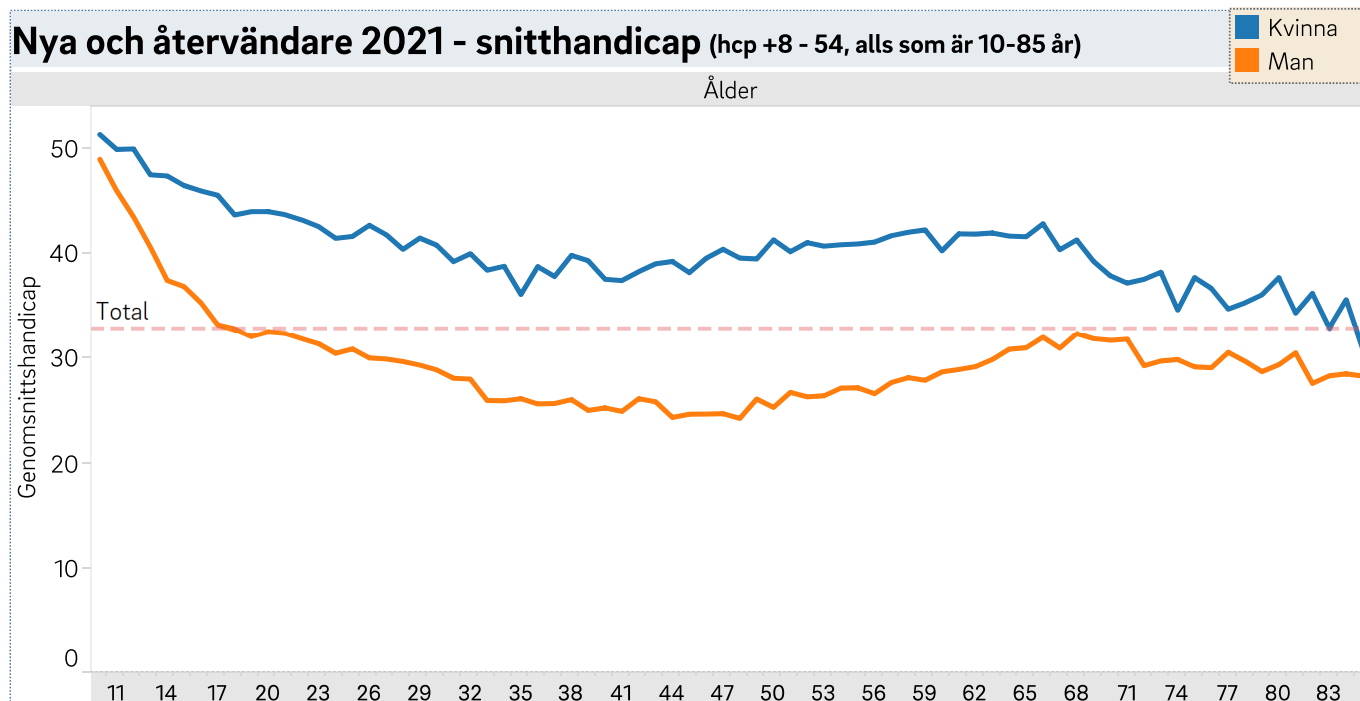
### varav slutat/pausar 2021

	Golfspelare	Snittålder	Median
Junior	8 755	15,4	16
Senior	45 736	47,7	46
<b>Totalt</b>	<b>54 491</b>	<b>42,5</b>	<b>41</b>

### varav nya och återvändare 2021

	Golfspelare	Snittålder	Median
Junior	19 131	14,8	15
Senior	52 132	43,7	44
<b>Totalt</b>	<b>71 263</b>	<b>35,9</b>	<b>33</b>

# Medlemsflödet med fokus på handicap



## Kvarvarande medlemmar från 2020

	Golfspelare	Snitthandicap	Medianhand..
Junior	41 302	28,7	28
Senior	403 141	23,6	23
<b>Totalt</b>	<b>444 443</b>	<b>24,1</b>	<b>23</b>

## Nya och återvändare 2021 (hcp +8 - 54)

	Golfspelare	Snitthandicap	Medianhand..
Junior	14 061	38,3	39
Senior	47 463	31,3	31
<b>Totalt</b>	<b>61 524</b>	<b>32,9</b>	<b>33</b>

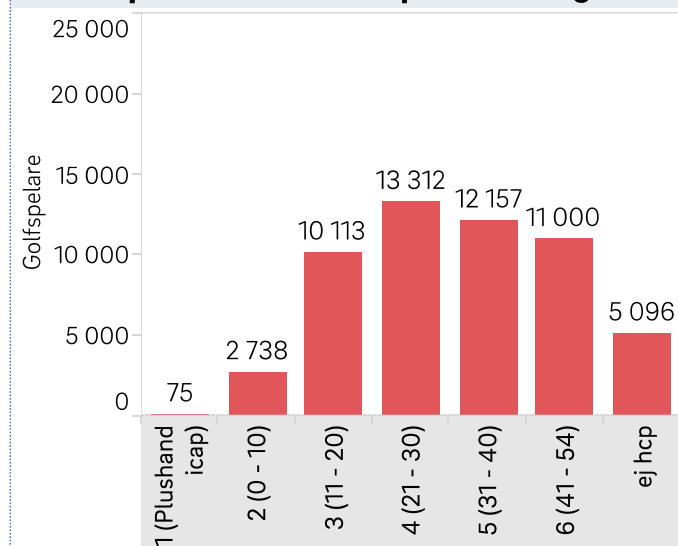
## Samtliga slutat/pausar 2021 (hcp +8 - 54)

	Golfspelare	Snitthandic..	Medianhan..
Junior	6 149	39,7	42
Senior	43 246	29,1	28
<b>Totalt</b>	<b>49 395</b>	<b>30,4</b>	<b>29</b>

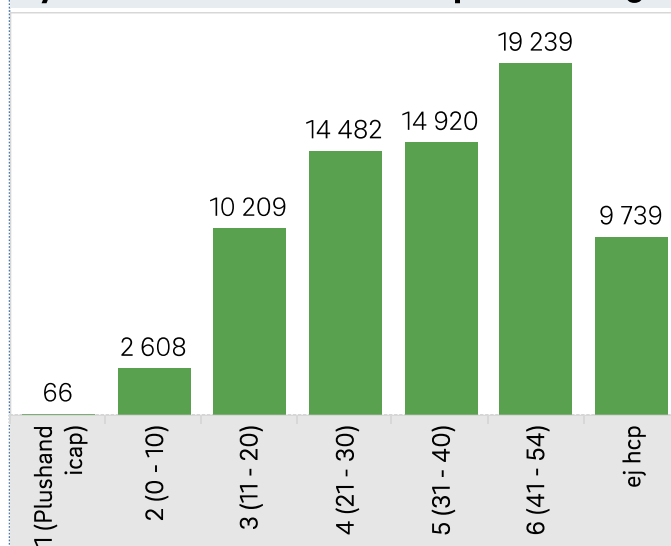
## Samtliga medlemmar 2021 (hcp +8 - 54)

Junior/Se..	Golfspelare	Snitthandicap	Medinhandicap
Junior	55 363	31,2	31
Senior	450 604	24,4	23
<b>Totalt</b>	<b>505 967</b>	<b>25,1</b>	<b>24</b>

## Slutat/pausat - handicapfördelning



## Nya/återvändare - handicapfördelning



## Medlemsflödet i de största "golfkommunerna"

Nya/återvändare - största kommuner				Slutat/pausar - största kommuner			
	Junior	Senior	Totalt		Junior	Senior	Totalt
Stockholm	1 308	5 621	<b>6 929</b>	Stockholm	601	5 195	<b>5 796</b>
Göteborg	754	2 824	<b>3 578</b>	Göteborg	324	2 577	<b>2 901</b>
Malmö	297	1 368	<b>1 665</b>	Malmö	164	1 263	<b>1 427</b>
Linköping	293	974	<b>1 267</b>	Uppsala	163	888	<b>1 051</b>
Uppsala	291	965	<b>1 256</b>	Linköping	131	822	<b>953</b>
Kungsbacka	476	756	<b>1 232</b>	Kungsbacka	188	725	<b>913</b>
Västerås	388	823	<b>1 211</b>	Västerås	120	775	<b>895</b>
Jönköping	298	894	<b>1 192</b>	Nacka	165	642	<b>807</b>
Nacka	384	731	<b>1 115</b>	Helsingborg	173	599	<b>772</b>
Täby	385	675	<b>1 060</b>	Örebro	123	644	<b>767</b>
Örebro	273	696	<b>969</b>	Jönköping	109	653	<b>762</b>
Helsingborg	249	701	<b>950</b>	Lidingö	200	561	<b>761</b>
Norrköping	224	649	<b>873</b>	Täby	176	565	<b>741</b>
Halmstad	284	589	<b>873</b>	Halmstad	113	565	<b>678</b>
Umeå	214	596	<b>810</b>	Norrköping	96	568	<b>664</b>
Lund	191	619	<b>810</b>	Umeå	83	541	<b>624</b>
Karlstad	231	572	<b>803</b>	Karlstad	79	524	<b>603</b>
Lidingö	313	458	<b>771</b>	Sundsvall	98	432	<b>530</b>
Danderyd	315	411	<b>726</b>	Borås	63	450	<b>513</b>
Sundsvall	260	451	<b>711</b>	Danderyd	138	373	<b>511</b>
Växjö	235	422	<b>657</b>	Lund	61	432	<b>493</b>
Gävle	198	433	<b>631</b>	Sollentuna	140	352	<b>492</b>
Huddinge	164	465	<b>629</b>	Solna	30	456	<b>486</b>
Eskilstuna	171	429	<b>600</b>	Gävle	61	414	<b>475</b>
Sollentuna	216	374	<b>590</b>	Eskilstuna	96	375	<b>471</b>
Borås	164	416	<b>580</b>	Vellinge	78	390	<b>468</b>
Vellinge	213	353	<b>566</b>	Huddinge	80	386	<b>466</b>
Varberg	168	371	<b>539</b>	Växjö	73	379	<b>452</b>
Solna	52	481	<b>533</b>	Mölnadal	58	369	<b>427</b>
Kristianstad	149	378	<b>527</b>	Österåker	86	324	<b>410</b>
Österåker	177	322	<b>499</b>	Kristianstad	75	321	<b>396</b>
Kalmar	104	372	<b>476</b>	Värmdö	73	317	<b>390</b>
Värmdö	133	338	<b>471</b>	Kalmar	54	336	<b>390</b>
Mölnadal	107	353	<b>460</b>	Järfälla	70	308	<b>378</b>
Lerum	188	238	<b>426</b>	Tyresö	73	304	<b>377</b>
Tyresö	125	298	<b>423</b>	Varberg	55	309	<b>364</b>
Falun	116	295	<b>411</b>	Haninge	39	315	<b>354</b>
Kävlinge	165	242	<b>407</b>	Östersund	40	268	<b>308</b>
Haninge	101	304	<b>405</b>	Kungälv	52	256	<b>308</b>
Norrtälje	113	282	<b>395</b>	Norrtälje	37	266	<b>303</b>
Järfälla	90	300	<b>390</b>	Vallentuna	63	232	<b>295</b>
Karlskrona	122	267	<b>389</b>	Ängelholm	39	247	<b>286</b>
Luleå	110	276	<b>386</b>	Härryda	63	218	<b>281</b>

## Medlemsflödet fokus kommundillhörighet

### Slutat/pausar - fördelning kommungrupper

	Junior		Senior		Totalt	
	Antal	Procent	Antal	Procent	Antal	Procent
Landsbygdskommun	342	4%	1 321	3%	<b>1 663</b>	<b>3%</b>
Landsbygdskommun med besöksnäring	152	2%	601	1%	<b>753</b>	<b>1%</b>
Lågpendlingskommun nära större stad	479	5%	2 105	5%	<b>2 584</b>	<b>5%</b>
Mindre stad/tätort	856	10%	4 410	10%	<b>5 266</b>	<b>10%</b>
Pendlingskommun nära mindre tätort	441	5%	1 958	4%	<b>2 399</b>	<b>4%</b>
Pendlingskommun nära storstad	2 451	28%	10 570	23%	<b>13 021</b>	<b>24%</b>
Pendlingskommun nära större stad	655	7%	2 989	7%	<b>3 644</b>	<b>7%</b>
Storstäder	1 089	12%	9 035	20%	<b>10 124</b>	<b>19%</b>
Större stad	1 810	21%	10 111	22%	<b>11 921</b>	<b>22%</b>
Saknar adressuppgifter	381	4%	1 342	3%	<b>1 723</b>	<b>3%</b>
Utlandsboende	99	1%	1 294	3%	<b>1 393</b>	<b>3%</b>
<b>Totalt</b>	<b>8 755</b>	<b>100%</b>	<b>45 736</b>	<b>100%</b>	<b>54 491</b>	<b>100%</b>

### Nya/återvändare - fördelning kommungrupper

	Junior		Senior		Totalt	
	Antal	Procent	Antal	Procent	Antal	Procent
Landsbygdskommun	557	3%	1 399	3%	<b>1 956</b>	<b>3%</b>
Landsbygdskommun med besöksnäring	293	2%	677	1%	<b>970</b>	<b>1%</b>
Lågpendlingskommun nära större stad	838	4%	2 263	4%	<b>3 101</b>	<b>4%</b>
Mindre stad/tätort	2 057	11%	5 225	10%	<b>7 282</b>	<b>10%</b>
Pendlingskommun nära mindre tätort	960	5%	2 154	4%	<b>3 114</b>	<b>4%</b>
Pendlingskommun nära storstad	5 259	27%	11 010	21%	<b>16 269</b>	<b>23%</b>
Pendlingskommun nära större stad	1 514	8%	3 399	7%	<b>4 913</b>	<b>7%</b>
Storstäder	2 359	12%	9 813	19%	<b>12 172</b>	<b>17%</b>
Större stad	4 435	23%	11 460	22%	<b>15 895</b>	<b>22%</b>
Saknar adressuppgifter	742	4%	3 822	7%	<b>4 564</b>	<b>6%</b>
Utlandsboende	117	1%	910	2%	<b>1 027</b>	<b>1%</b>
<b>Totalt</b>	<b>19 131</b>	<b>100%</b>	<b>52 132</b>	<b>100%</b>	<b>71 263</b>	<b>100%</b>

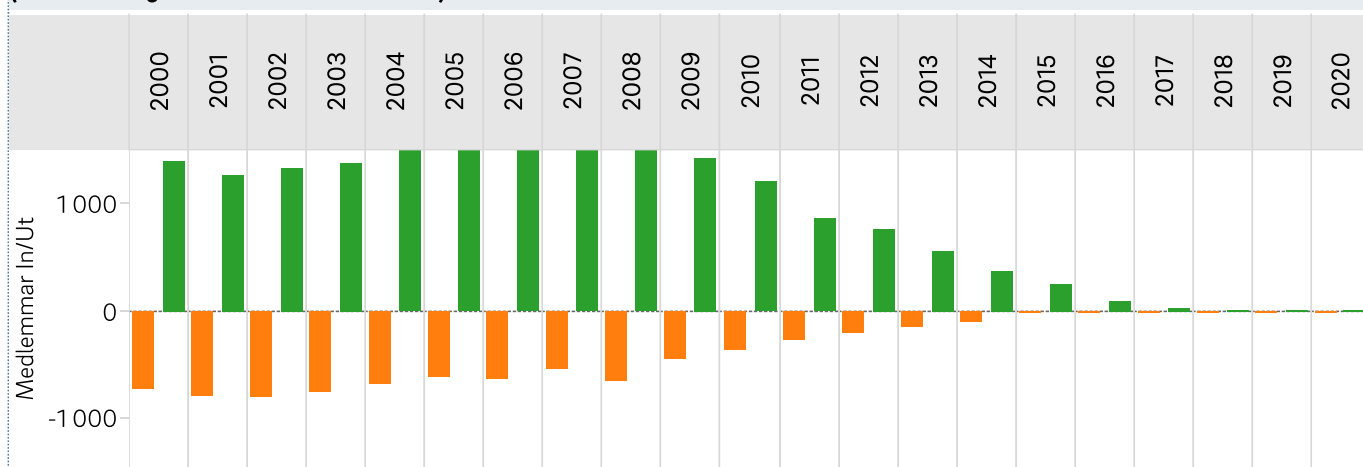
### Samtliga medlemmar - fördelning kommungrupper

	Junior		Senior		Totalt	
	Antal	Procent	Antal	Procent	Antal	Procent
Landsbygdskommun	1 808	3%	11 452	2%	<b>13 260</b>	<b>3%</b>
Landsbygdskommun med besöksnäring	1 025	2%	6 873	2%	<b>7 898</b>	<b>2%</b>
Lågpendlingskommun nära större stad	2 976	5%	21 477	5%	<b>24 453</b>	<b>5%</b>
Mindre stad/tätort	6 804	11%	49 616	11%	<b>56 420</b>	<b>11%</b>
Pendlingskommun nära mindre tätort	2 964	5%	20 815	5%	<b>23 779</b>	<b>5%</b>
Pendlingskommun nära storstad	19 601	30%	109 424	24%	<b>129 025</b>	<b>25%</b>
Pendlingskommun nära större stad	4 988	8%	33 565	7%	<b>38 553</b>	<b>7%</b>
Storstäder	8 358	13%	84 634	18%	<b>92 992</b>	<b>18%</b>
Större stad	14 184	22%	107 727	24%	<b>121 911</b>	<b>23%</b>
Saknar adressuppgifter	1 258	2%	6 154	1%	<b>7 412</b>	<b>1%</b>
Utlandsboende	431	1%	6 406	1%	<b>6 837</b>	<b>1%</b>
<b>Totalt</b>	<b>64 397</b>	<b>100%</b>	<b>458 143</b>	<b>100%</b>	<b>522 540</b>	<b>100%</b>

## Medlemsflödet barn & ungdomar.

### Nya/återvändare jfr slutat/pausar

(barn och ungdomar födda 2000-2020)



### Kvar från 2020, nya/återvändare samt slutat/pausar

(barn och ungdomar födda 2000-2020)

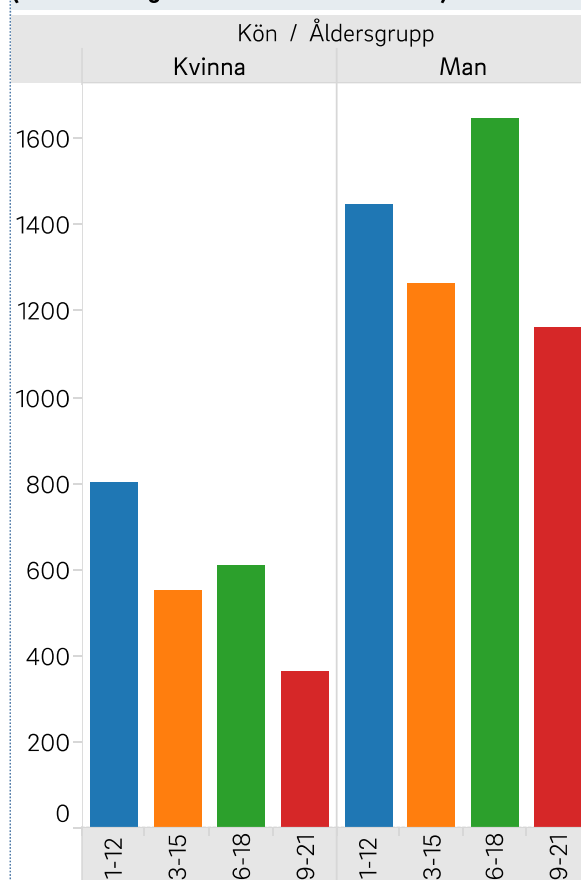
	Kvinna			Man			Totalt		
	Kvar från f..	Nya/återv..	Golfare slu..	Kvar från f..	Nya/återv..	Golfare slu..	Kvar från f..	Nya/återv..	Golfare slu..
2000	597	298	195	3 712	1 090	538	<b>4 309</b>	<b>1 388</b>	<b>733</b>
2001	561	273	169	3 577	985	626	<b>4 138</b>	<b>1 258</b>	<b>795</b>
2002	661	220	212	3 949	1 103	604	<b>4 610</b>	<b>1 323</b>	<b>816</b>
2003	761	255	208	4 169	1 119	555	<b>4 930</b>	<b>1 374</b>	<b>763</b>
2004	731	300	190	3 795	1 473	488	<b>4 526</b>	<b>1 773</b>	<b>678</b>
2005	745	261	164	3 419	1 404	461	<b>4 164</b>	<b>1 665</b>	<b>625</b>
2006	753	255	203	3 499	1 249	440	<b>4 252</b>	<b>1 504</b>	<b>643</b>
2007	753	243	184	2 879	1 492	364	<b>3 632</b>	<b>1 735</b>	<b>548</b>
2008	701	277	250	2 502	1 298	397	<b>3 203</b>	<b>1 575</b>	<b>647</b>
2009	585	282	154	2 062	1 142	298	<b>2 647</b>	<b>1 424</b>	<b>452</b>
2010	460	296	125	1 431	898	251	<b>1 891</b>	<b>1 194</b>	<b>376</b>
2011	364	213	95	954	637	176	<b>1 318</b>	<b>850</b>	<b>271</b>
2012	215	234	76	613	528	139	<b>828</b>	<b>762</b>	<b>215</b>
2013	132	174	46	314	391	100	<b>446</b>	<b>565</b>	<b>146</b>
2014	78	123	37	164	240	59	<b>242</b>	<b>363</b>	<b>96</b>
2015	18	88	9	54	160	18	<b>72</b>	<b>248</b>	<b>27</b>
2016	10	31	1	15	55	6	<b>25</b>	<b>86</b>	<b>7</b>
2017	4	6	1	10	10		<b>14</b>	<b>16</b>	<b>1</b>
2018				5	6	3	<b>5</b>	<b>6</b>	<b>3</b>
2019	6	3	4	2	5	2	<b>8</b>	<b>8</b>	<b>6</b>
2020	5	1	2	1	5		<b>6</b>	<b>6</b>	<b>2</b>
<b>Totalt</b>	<b>8 140</b>	<b>3 833</b>	<b>2 325</b>	<b>37 126</b>	<b>15 290</b>	<b>5 525</b>	<b>45 266</b>	<b>19 123</b>	<b>7 850</b>

## Medlemsflödet barn & ungdomar.

### Gruppen slutat/pausar - boendeort (län) (barn och ungdomar födda 2000-2020)

Län_region	Åldersgrupp				Totalt
	1-12	13-15	16-18	19-21	
Blekinge	29	34	30	26	<b>119</b>
Dalarna	51	71	82	42	<b>246</b>
Gotland	19	23	20	8	<b>70</b>
Gävleborg	68	58	54	49	<b>229</b>
Halland	125	97	89	66	<b>377</b>
Jämtland	14	22	29	22	<b>87</b>
Jönköping	108	64	76	54	<b>302</b>
Kalmar	63	44	76	44	<b>227</b>
Kronoberg	37	19	22	22	<b>100</b>
Norrbottn	42	40	40	20	<b>142</b>
Skåne	332	228	230	147	<b>937</b>
Stockholm	527	449	647	428	<b>2 051</b>
Södermanland	75	57	70	43	<b>245</b>
Uppsala	64	57	60	49	<b>230</b>
Värmland	59	35	54	51	<b>199</b>
Västerbotten	58	36	46	34	<b>174</b>
Västernorrland	61	43	56	31	<b>191</b>
Västmanland	62	39	58	36	<b>195</b>
Västra Götaland	315	267	337	210	<b>1 129</b>
Örebro	47	46	63	35	<b>191</b>
Östergötland	96	87	118	111	<b>412</b>
<b>Totalt</b>	<b>2 252</b>	<b>1 816</b>	<b>2 257</b>	<b>1 528</b>	<b>7 853</b>

### Gruppen slutat/pausar - kön och ålder (barn och ungdomar födda 2000-2020)



### Gruppen slutat/pausar - boendeort (kommun) (barn och ungdomar födda 2000-2020)

Kommun	Kön		Totalt
	Kvin..	Man	
Lidingö	118	248	<b>366</b>
Vallentuna	68	238	<b>306</b>
Stockholm	56	111	<b>167</b>
Göteborg	53	114	<b>167</b>
Helsingborg	61	102	<b>163</b>
Kungsbacka	41	106	<b>147</b>
Malmö	34	108	<b>142</b>
Norrköping	32	100	<b>132</b>
Täby	48	82	<b>130</b>
Uppsala	32	96	<b>128</b>
Sollentuna	36	75	<b>111</b>
Halmstad	52	58	<b>110</b>
Västerås	31	68	<b>99</b>
Kungälv	35	61	<b>96</b>
Österåker	26	67	<b>93</b>
Söderköping	23	69	<b>92</b>
Linköping	21	69	<b>90</b>

### Gruppen slutat/pausar - handicap (barn och ungdomar födda 2000-2020)

Kön	HCP-grupp_WHS	Åldersgrupp				Totalt
		1-12	13-15	16-18	19-21	
Kvinna	2 (0 - 10)		4	6	2	<b>12</b>
	3 (11 - 20)		5	12	10	<b>27</b>
	4 (21 - 30)	1	12	38	30	<b>81</b>
	5 (31 - 40)	4	54	83	58	<b>199</b>
	6 (41 - 54)	248	300	343	179	<b>1 070</b>
	ej hcp	550	176	128	85	<b>939</b>
	<b>Total</b>		803	551	610	364
Man	1 (Plushandicap)		1	1	4	<b>6</b>
	2 (0 - 10)	1	8	26	42	<b>77</b>
	3 (11 - 20)	2	40	113	179	<b>334</b>
	4 (21 - 30)	13	126	318	263	<b>720</b>
	5 (31 - 40)	43	193	414	264	<b>914</b>
	6 (41 - 54)	472	596	544	281	<b>1 893</b>
	ej hcp	918	301	231	131	<b>1 581</b>
<b>Total</b>		1 449	1 265	1 647	1 164	<b>5 525</b>
<b>Totalt</b>		<b>2 252</b>	<b>1 816</b>	<b>2 257</b>	<b>1 528</b>	<b>7 853</b>